

SIMBOLO	DESCRIZIONE
	RIVELATORE VOLUMETRICO A DOPPIA TECNOLOGIA (CON (*) SONO INDICATI I NUOVI RIVELATORI DA INSTALLARE)
	RIVELATORE AD INFRAROSSI CON OTTICA A TENDA
	RIVELATORE D'URTO CON CONTATTO MAGNETICO
	ALIMENTATORE
	CASSETTA DI DERIVAZIONE DA INCASSO DIM. 118x96x70 mm
	CASSETTA DI DERIVAZIONE DA INCASSO DIM. 152x98x70 mm
	CASSETTA DI DERIVAZIONE DA INCASSO DIM. 196x152x70 mm CON PLURIZEM
	PERCORSO CANALINA IN PVC A PARETE DIM. 200x80 mm (COMUNE CON GLI ALTRI IMPIANTI)
	PERCORSO TUBAZIONI SOTTOTRACCIA
	PERCORSO TUBAZIONI SOTTOPAVIMENTO

N.B.: - LE DERIVAZIONI DALLA CANALINA 200x80 mm ALLE APPARECCHIATURE SARANNO REALIZZATE CON CANALINA DI DIM. 25x30 mm

Ministero per i Beni e le Attività Culturali
 Soprintendenza Speciale per il Patrimonio Storico, Artistico ed Etnoantropologico e per il Polo Museale della città di Napoli

Programma Operativo interregionale
 "Attrattori culturali, naturali e turismo"

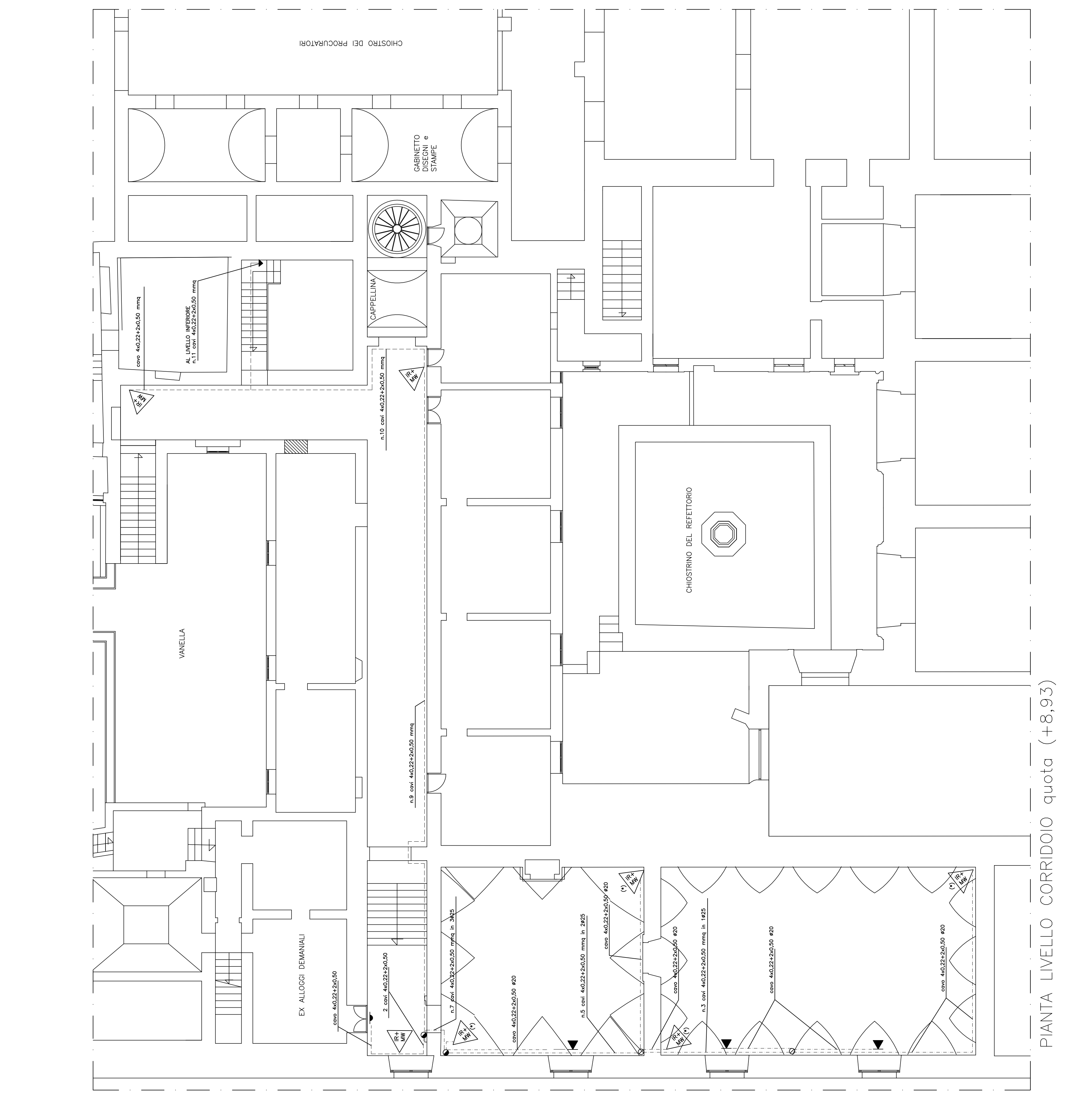


Complesso monumentale Museo e Certosa di S.Martino
Castel Sant'Elmo
 Opere di riqualificazione e valorizzazione funzionale

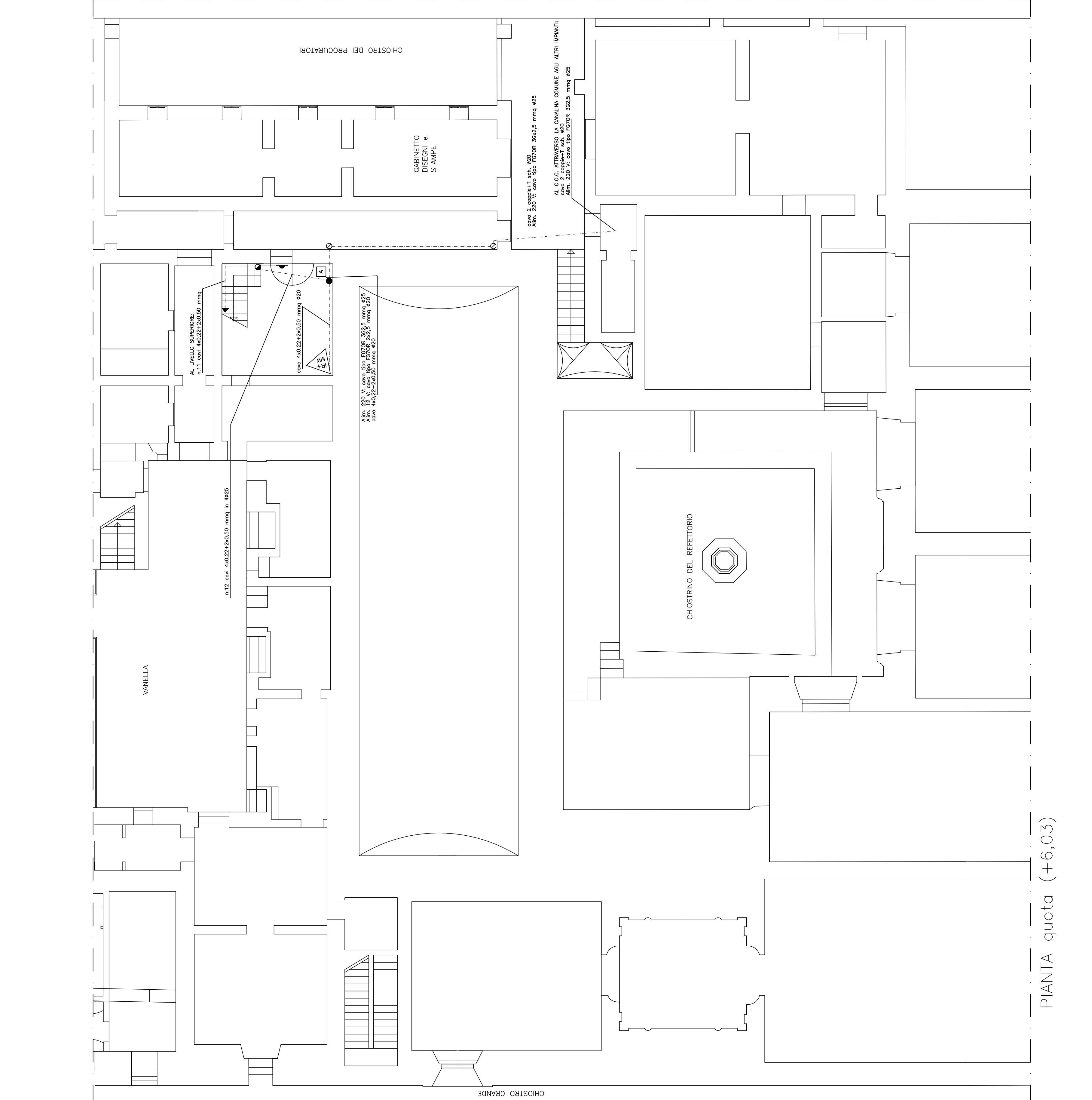
CUP F66D12M002000000	partita A/.....del.....
STRUTTURA TECNICA DI PROGETTAZIONE INTEGRATA	
RESPONSABILE DEL PROCEDIMENTO: Soprintendente dott. Fabrizio Vona	
COORDINAMENTO DIREZIONE MUSEO SAN MARTINO: Dott.ssa Rossana Muzi	COORDINAMENTO DIREZIONE CASTEL SANTELMO: Dott.ssa Angiola Tesse
COORDINAMENTO TECNICO GENERALE: Arch. Liliana Marina	
PROGETTAZIONE ARCHITETTONICA: Museo e Certosa San Martino: Arch. Liliana Marina Castel Sant'Elmo: Arch. Giuseppina De Angelis	
PROGETTO DI CONSOLIDAMENTO: Ing. Michele Caporaso	
PROGETTAZIONE IMPIANTI: Ing. Giancarlo Maresca	
COORDINAMENTO DELLA SICUREZZA IN FASE DI PROGETTAZIONE: Arch. Cesare De Angelis	
COLLABORATORI: Arch. Rossella Pagano	
CONSULENZA: Ing. A. Ruffino, Arch. Conservatore R. Foti - Geom. G. Antonello	

PROGETTO DEFINITIVO : MUSEO E CERTOSA DI S.MARTINO
 COMPLETAMENTO IMPIANTO ANTINTRUSIONE
 GABINETTO DISEGNI E STAMPE: disposizione componenti e distribuzione

PIANTA 1/100



PIANTA LIVELLO CORRIDOIO quota (+8,93)



PIANTA quota (+6,03)