

LEGENDA

- ◊ SIRENA PARLANTE
- ⊙ SEGNALENTORE OTTICO
- RIVELATORE VOLUMETRICO DOPPIA TECNOLOGIA (infrarosso passivo+microonda)
- ▣ RIVELATORE VOLUMETRICO A INFRAROSSI PASSIVO OTTICA A TENDA
- RIVELATORE PUNTUALE MAGNETICO
- ▽ RIVELATORE A ROTTURA DI VETRO
- CASSETTA CON ZEM (CONCENTRATORE)
- ⊠ CENTRALE
- ⊙ CASSETTA DI DERIVAZIONE
- PERCORSO TUBAZIONI SOTTORACCA
- PERCORSO TUBAZIONI PAVIMENTO
- PERCORSO TUBAZIONI IN DISCESA
- PERCORSO TUBAZIONI IN SALITA

*Ministero per i Beni e le Attività Culturali*  
 Soprintendenza Speciale per il Patrimonio Storico, Artistico ed Etnoantropologico e per il Polo Museale della città di Napoli

Programma Operativo Interregionale  
 "Attrattori culturali, naturali e turismo"



**Complesso monumentale Museo e Certosa di S.Martino**  
**Castel Sant'Elmo**  
 Opere di riqualificazione e valorizzazione funzionale

CUP F66D120002000000 perizia n°.....del.....

STRUTTURA TECNICA DI PROGETTAZIONE INTEGRATA

RESPONSABILE DEL PROCEDIMENTO: Soprintendente dott. Fabrizio Vona	COORDINAMENTO DIREZIONE MUSEO SAN MARTINO: Dott.ssa Rossana Muzi	COORDINAMENTO DIREZIONE CASTEL SANTELMO: Dott.ssa Angela Terce
COORDINAMENTO TECNICO GENERALE: Arch. Lilliana Marra		
PROGETTAZIONE ARCHITETTONICA Museo e Certosa San Martino: Arch. Lilliana Marra Castel Sant'Elmo: Arch. Gesù De Angelis		
PROGETTO DI CONSOLIDAMENTO: Ing. Michele Candela		
PROGETTAZIONE IMPIANTI: Ing. Domenico Masciò		
COORDINAMENTO DELLA SICUREZZA IN FASE DI PROGETTAZIONE: Arch. Gesù De Angelis		
COLLABORATORI: Ing. A. Ricciardi - Arch. Conservatore R. Fonti - Geom. G. Antonello P.L. Antonio Salvatore - drafting, Marina Masciò		

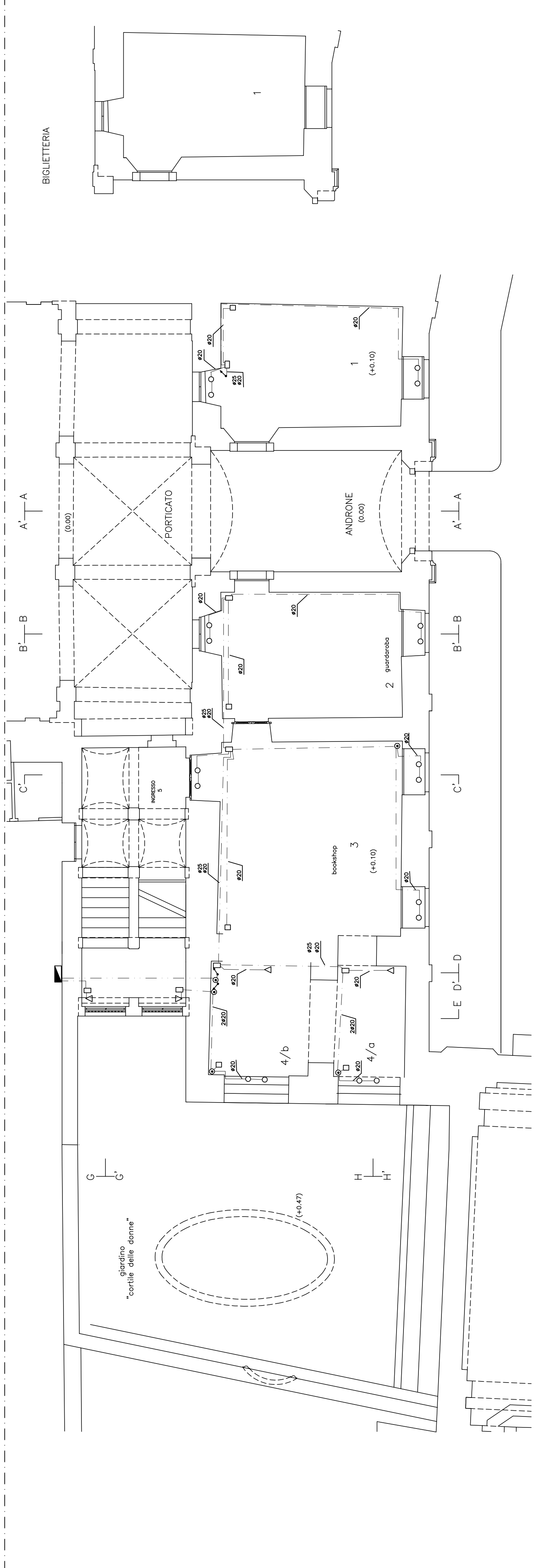
**PROGETTO DEFINITIVO : MUSEO E CERTOSA DI S.MARTINO**

COMPLETAMENTO IMPIANTO ANTINTRUSIONE

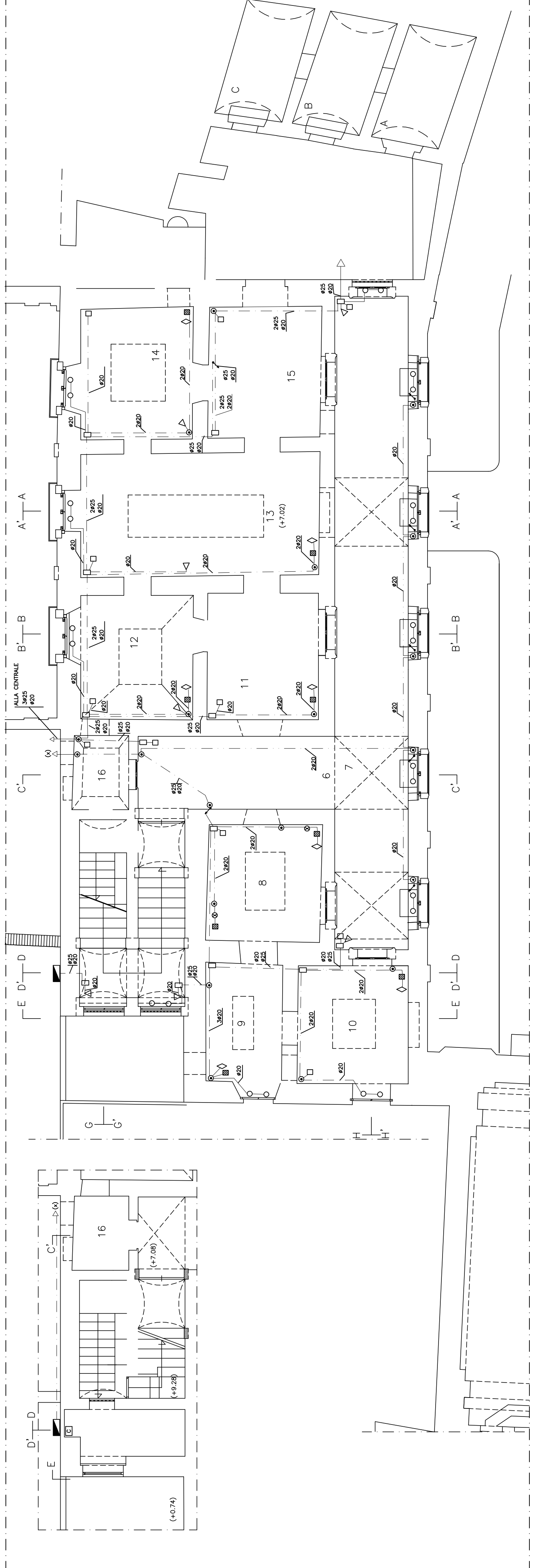
IAF-5.1

ZONA 800 NAPOLETANO: disposizione componenti e distribuzione

PIANTA 1:100



PIANTA PRIMO LIVELLO



PIANTA SECONDO LIVELLO