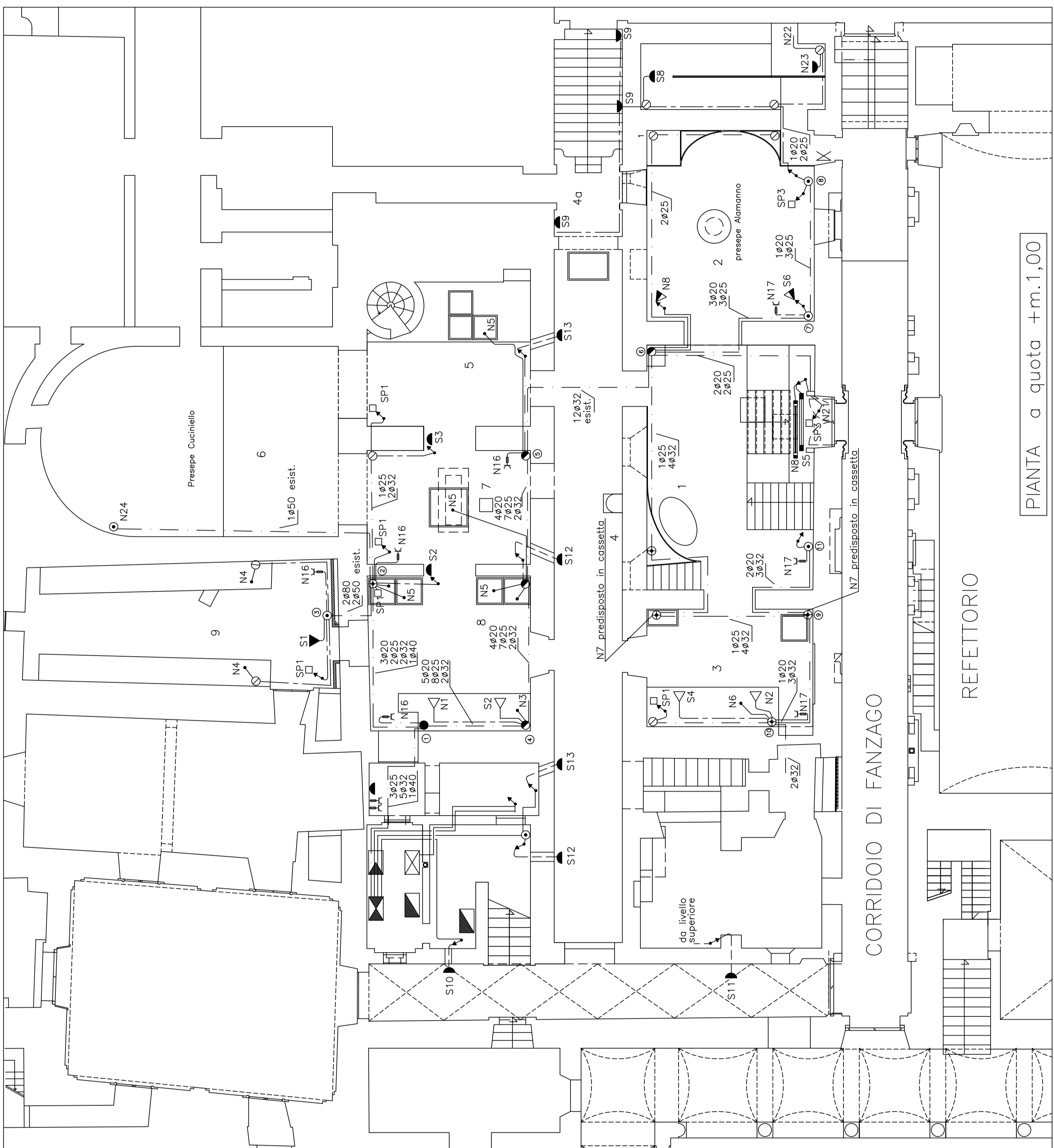


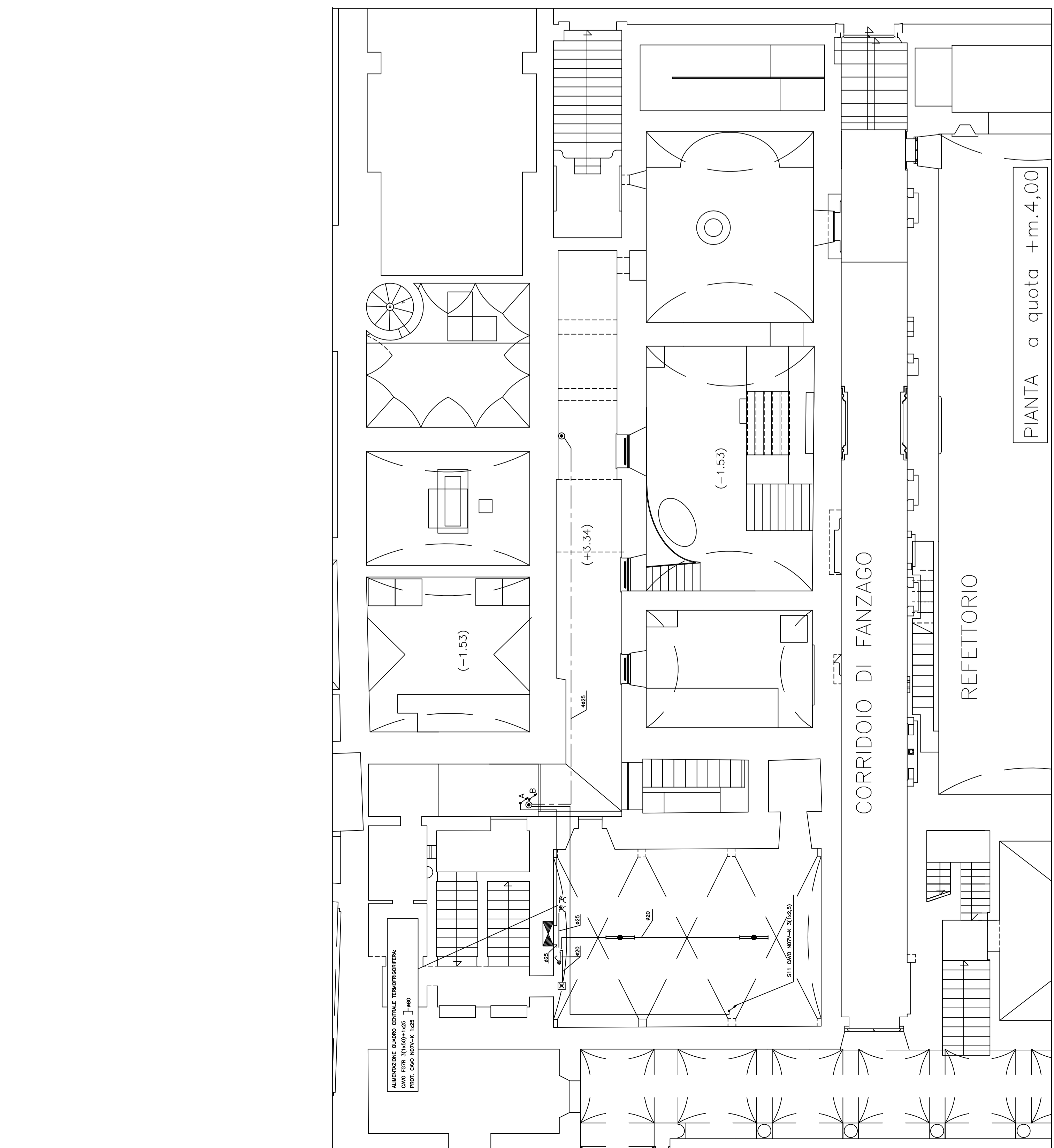
LEGENDA

SIMBULO	DESCRIZIONE
	CENTRO DI CARICO
	SOTTORQUADRO
	GRUPPO STATICO DI CONTINUITA'
	ARMADIO DIMMERS
	PROIETTORE DA BINARIO CON LAMPADA ALDEGENA DA 300 W DA 65 V - 12 V
	PROIETTORE DA BINARIO CON LAMPADA ALDEGENA DA 300 W ALDEGENA DA 300 W
	APPARECCHIO ILLUMINANTE DA PARETE PER LAMPADA ALDEGENA DA 150 W
	APPARECCHIO ILLUMINANTE DA PARETE PER LAMPADA ALDEGENA DA 150 W
	APPARECCHIO ILLUMINANTE DA PARETE PER LAMPADA ALDEGENA DA 300 W
	APPARECCHIO ILLUMINANTE PER LAMPADA ALDEGENA DA 300 W
	PRESA BIPASSO 10/16 A MUNTA DI FUSIBILE
	RILEVATORE DI PRESENZA A RAGGI INFRAROSSI A TEMPI DI CHIUSURA REGOLABILE
	TAPPO DI FINITURA A FILO DI PAVIMENTO PER PASSAGGIO CAVI DI ALIMENTAZIONE VETRINE IN TUBAZIONI IN PVC
	CASSETTA DI DERIVAZIONE - dim. 20x15 cm
	CASSETTA DI DERIVAZIONE - dim. 30x15 cm
	CASSETTA DI DERIVAZIONE - dim. 52x30 cm
	CASSETTA DI DERIVAZIONE - dim. 40x15 cm
	CASSETTA DI DERIVAZIONE - dim. 48x16 cm
	PLAFONIERA TONDA CON 2 LAMPADE FLUORESCENTI DA 16 W
	PERCORSO IN TUBAZIONE IN PVC SOTTO FASCIA IN MARMO
	PERCORSO TUBAZIONE IN PVC SOTTO TRACCIA
	PERCORSO TUBAZIONE IN PVC A VISTA
	PERCORSO IN SALITA
	PERCORSO IN DISCESA

ALIMENTAZIONE QUADRO CENTRALE TEMPEROGRIFERA
 PROT. CAVO NY7-K 1x25 J=400
 DA SOTTORQUADRO ESISTENTE
 - N11 CAVO NY7-K 4(1x2,5) #25
 - N12 CAVO NY7-K 2(1x2,5) #25
 - N13 CAVO NY7-K 2(1x2,5) #25
 - N14 CAVO NY7-K 4(1x2,5) #25
 - N15 CAVO NY7-K 2(1x2,5) #25
 - N16 CAVO NY7-K 2(1x2,5) #25
 - N17 CAVO NY7-K 2(1x2,5) #25
 - N18 CAVO NY7-K 2(1x2,5) #25
 - N19 CAVO NY7-K 2(1x2,5) #25
 - N20 CAVO NY7-K 2(1x2,5) #25
 - N21 CAVO NY7-K 2(1x2,5) #25
 - N22 CAVO NY7-K 2(1x2,5) #25
 - N23 CAVO NY7-K 2(1x2,5) #25



PIANTA a quota +m.1,00



PIANTA a quota -m.1,53



Ministero per i Beni e le Attività Culturali
 Soprintendenza Speciale per il Patrimonio Storico, Artistico ed Etnoantropologico e per il Polo Museale della città di Napoli

Programma Operativo Interregionale
 "Attrattori culturali, naturali e turismo"

Complesso monumentale Museo e Certosa di S. Martino
Castel Sant'Elmo

Opere di riqualificazione e valorizzazione funzionale

CUP 166D12002000000

partita n°

STRUTTURA TECNICA DI PROGETTAZIONE INTEGRATA

RESPONSABILE DEL PROCEDIMENTO
 Soprintendente dott. Fabrizio Vano

COORDINAMENTO DIREZIONE MUSEO S. MARTINO
 Dott.ssa Rossana Muzi

COORDINAMENTO TECNICO GENERALE
 Arch. Liliana Marra

PROGETTAZIONE ARCHITETTONICA
 Museo e Certosa S. Martino Arch. Liliana Marra Arch. Rossella Pagano

PROGETTAZIONE ARCHITETTONICA
 Castel Sant'Elmo Arch. Giosué De Angelis

PROGETTO DI CONSOLIDAMENTO
 Ing. Nicotè Corotola

PROGETTAZIONE IMPIANTI
 Ing. Domenico Mascio

COORDINAMENTO DELLA SICUREZZA IN FASE DI PROGETTAZIONE
 Arch. Giosué De Angelis

COLLABORATORI
 Ing. Riccardo Pagliarone Arch. Conservatore RFonti - GianGianluigi

PROGETTO DEFINITIVO: MUSEO E CERTOSA DI SAN MARTINO

IMPIANTO ELETTRICO: SEZIONE PRESEPIALE

IE-7.4
 NUOVO S0: Disposizione apparecchiature e distribuzione

PIANTA 1100