

*Ministero per i Beni e le Attività Culturali*  
 Soprintendenza Speciale per il Patrimonio Storico, Artistico ed  
 Etnoantropologico e per il Polo Museale della città di Napoli

Programma Operativo Interregionale  
 "Attrattori culturali, naturali e turismo"



**Complesso monumentale Museo e Certosa di S.Martino  
 Castel Sant'Elmo  
 Opere di riqualificazione e valorizzazione funzionale**

CUP F66D12000200000

perizia n°.....del.....

**STRUTTURA TECNICA DI PROGETTAZIONE INTEGRATA**

RESPONSABILE DEL PROCEDIMENTO:  
 Soprintendente dott. Fabrizio Vona

COORDINAMENTO DIREZIONE MUSEO SAN MARTINO:  
 Dott.ssa Rossana Muzii

COORDINAMENTO DIREZIONE CASTEL SANT'ELMO:  
 Dott.ssa Angela Tecce

COORDINAMENTO TECNICO GENERALE:  
 Arch. Lilliana Marra

PROGETTAZIONE ARCHITETTONICA  
 Museo e Certosa San Martino: Arch. Lilliana Marra

COLLABORATORI:  
 Arch. Rossella Pagano

PROGETTAZIONE ARCHITETTONICA  
 Castel Sant'Elmo: Arch. Giosuè De Angelis

PROGETTO DI CONSOLIDAMENTO:  
 Ing. Michele Candela

COLLABORATORI:  
 Ing. A Ricciardi - Arch. Conservatore R. Fonti - Geom. G. Antonello

PROGETTAZIONE IMPIANTI:  
 Ing. Domenico Mascolo

COLLABORATORI:  
 P.I. Antonio Salvatore - dott.ing. Marina Mascolo

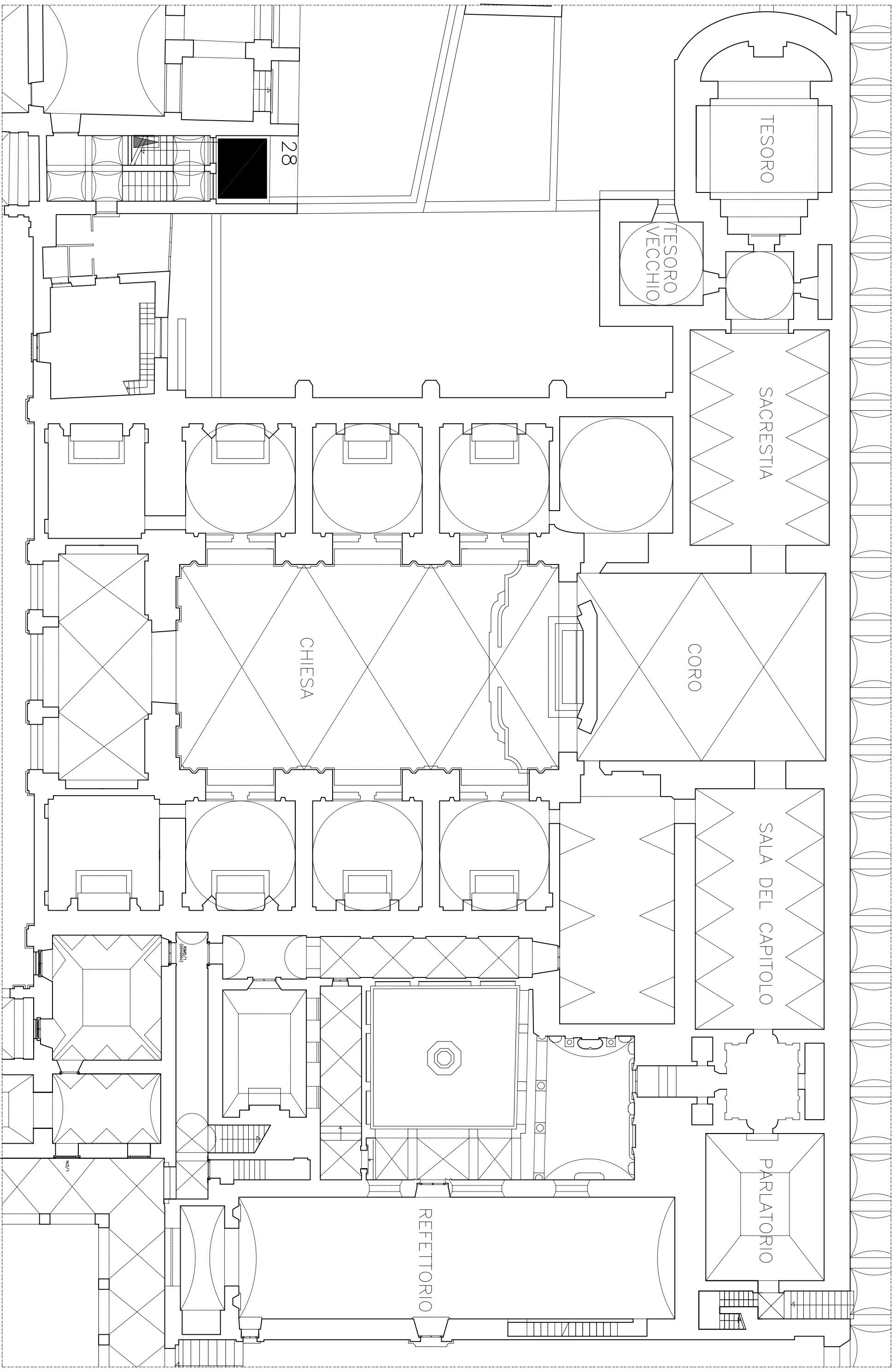
COORDINAMENTO DELLA SICUREZZA IN FASE DI PROGETTAZIONE:  
 Arch. Giosuè De Angelis

**PROGETTO DEFINITIVO : MUSEO E CERTOSA DI S.MARTINO**

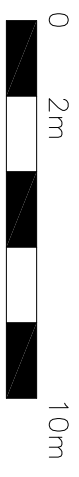
IE - 7.2

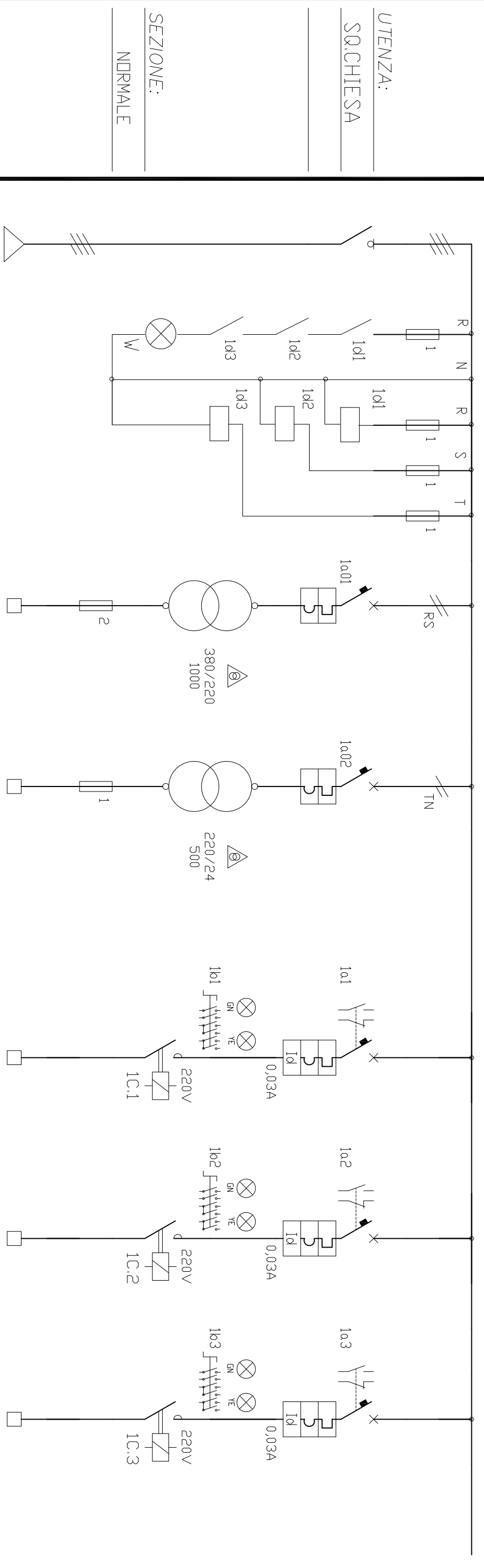
IMPIANTO ELETTRICO: CHIESA - SOTTOQUADRO ESISTENTE

Schemi dei circuiti principali, di comando e di segnalazione - planimetria



CERTOSA E MUSEO DI S.MARTINO — CHIESA —





UTENZA:  
 S.O. CHIESA  
 SEZIONE:  
 NORMALE

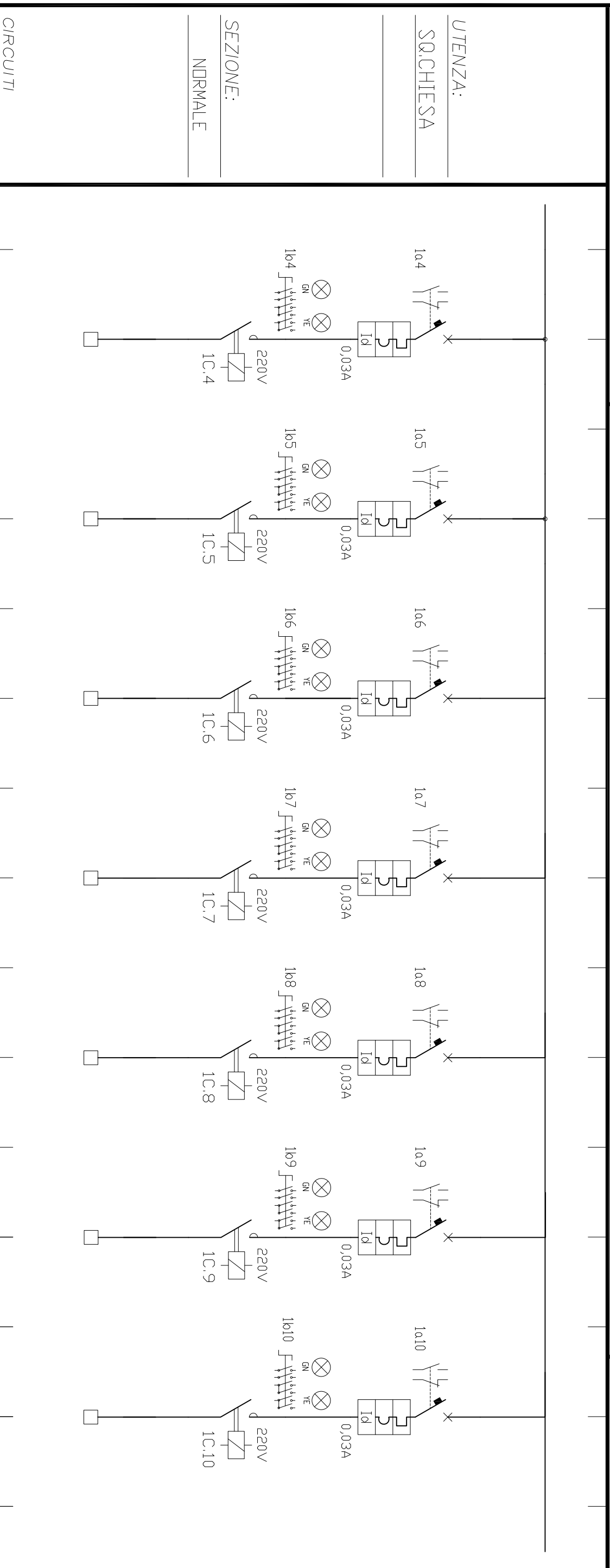
CIRCUITI

NUMERAZ. MORSETTERA													
POTENZA kW		25											
CORRENTE CONV.LE A		42,5											
	TIPO	A LEVA											
INTERRUTTI. o SEZIONAT.	Pol.-Portata P.i. kA	4 x 63											
CONTATTORE	Portata kW												
LAMPADA DI SEGNALEAZ.	TIPO												
	TENS. ALIM.												
FUSIBILI	TIPO												
	Toratura A												
LINEA di POTENZA	FORMAZIONE TIPO CAVO	4x16											
		FG7DR											
DESTINAZIONE / UTENZA													
CONDUTTORE DI PROTEZIONE													
		1x16											
		N07V-K											

GENERALE UTENZE IN NORMALE	SEGNALAZIONE PRESENZA TENSIONE	CONDUTTORE DI PROTEZIONE	CIRCUITI DI COMANDO						

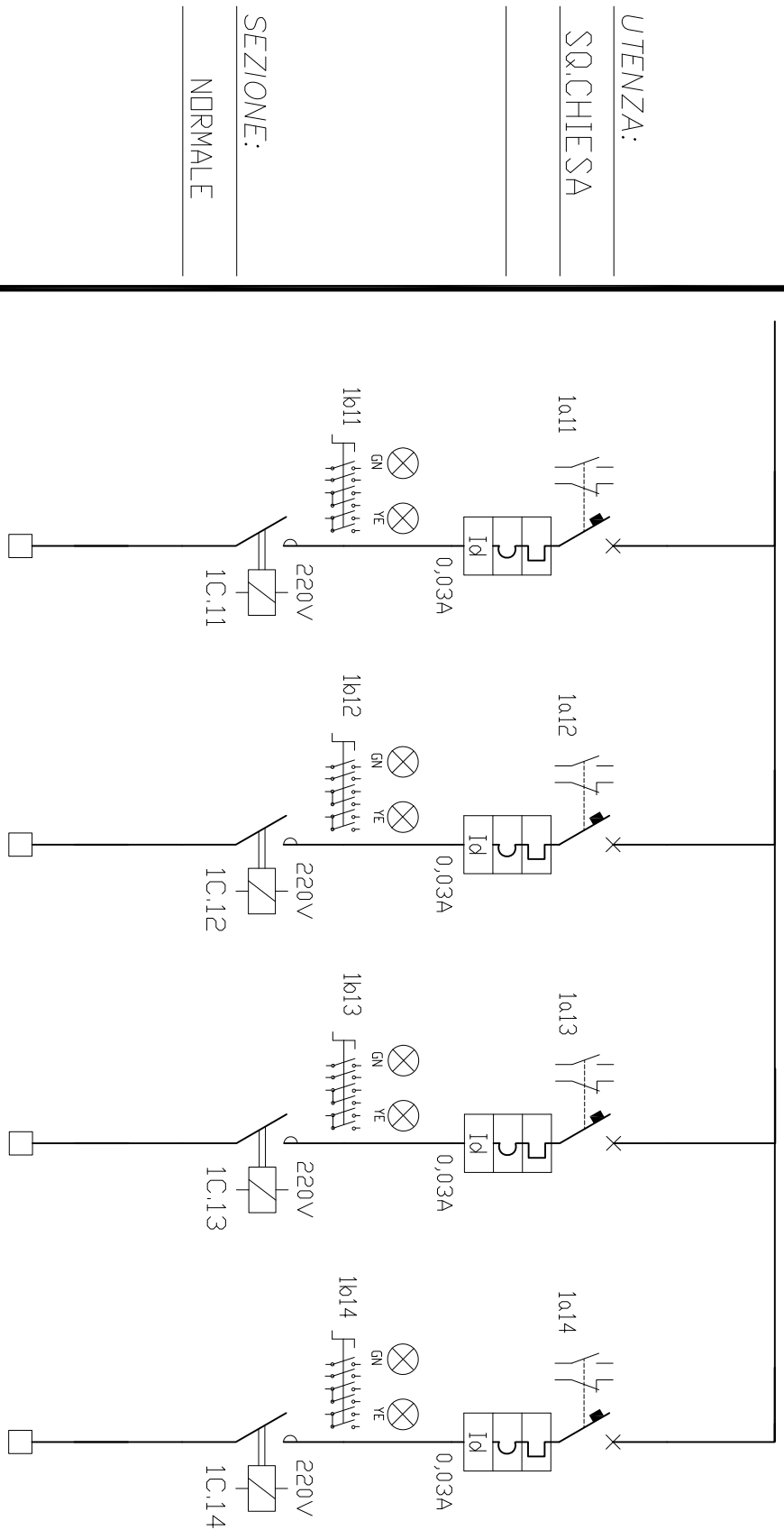

CLIENTE	SCALE	#	DATA
DESCRIZIONE	DATA REV.		DISEGN.
ARCHIVIO	ARCHIVO		CONTROLLED

PROGETTISTA	PLANNER
DISEGNO N° / COMM. N°	DRAWING N° / ORDER N°



CIRCUITI		NUMERAZ. MORSETTERA	POTENZA kW	CORRENTE CONVLE A	TIPO	INTERRUTTORE o SEZIONAT. P.i. kA	CONTRATTORE Portata kW	LAMPADA DI SEGNALEAZ. TENS. ALIM. TIPO	FUSIBILI Taratura A	LINEA di POTENZA FORMAZIONE TIPO CAVO	DESTINAZIONE / UTENZA
N 4	2,7	4,6	M/T DIFF.	4 x 16	6	11			4x4	FG7DR	ILLUMIN. CAPPELLE LAT. DX
N 5	2,7	4,6	M/T DIFF.	4 x 16	6	11			4x4	FG7DR	ILLUMIN. CAPPELLE LAT. SX
N 6	3	5,1	M/T DIFF.	4 x 20	6	11			4x4	FG7DR	ILL. NAVATA CENTRALE CIRC.1
N 7	3	5,1	M/T DIFF.	4 x 20	6	11			4x4	FG7DR	ILL. NAVATA CENTRALE CIRC. 2
N 8	0,3	1,5	M/T DIFF.	2 x 16	6	4			3G4	FG7DR	LOCALE TRA CAPITOLIO E PARLATORIO
N 9	1,8	9	M/T DIFF.	2 x 20	6	4			3G4	FG7DR	ILLUMIN. SALA CONVERSI
N 10	1,2	2	M/T DIFF.	4 x 16	6	11			4x4	FG7DR	ILLUMIN. SALA DEL CAPITOLIO

CLIENTE CLIENTE	SCALE #	DATA DATE	PROGETTISTA PLANNER
DESCRIZIONE DESCRIPTION	DATA REV. DATE REV.	DISEGN. DRAWN	DISEGNO N. /COMM. N. DRAWING N. / ORDER N.
	ARCHIVIO ARCHIVE	CONTROL. CHECKED	



CIRCUITI	
NUMERAZ. MORSETTIERA	N 11
POTENZA KW	1
CORRENTE CONV. LE A	5
TIPO	M/T DIFF.
INTERRUTTI. Poli-Portata o SEZIONATI. P.i. KA	2 x 16
CONTATTATORE Portata kW	6
LAMPADA DI SEGNALEAZ. TIPO	4
FUSIBILI Taratura A	
LINEA di POTENZA FORMAZIONE TIPO CAVO	3G4 FG7DR
DESTINAZIONE / UTENZA	ILLUMIN. SALA DEL PARLATORIO

NUMERAZ. MORSETTIERA	N 12
POTENZA KW	1,5
CORRENTE CONV. LE A	
TIPO	M/T DIFF.
INTERRUTTI. Poli-Portata o SEZIONATI. P.i. KA	4 x 20
CONTATTATORE Portata kW	6
LAMPADA DI SEGNALEAZ. TIPO	11
FUSIBILI Taratura A	
LINEA di POTENZA FORMAZIONE TIPO CAVO	4x4 FG7DR
DESTINAZIONE / UTENZA	PRESA SAGRESTIA

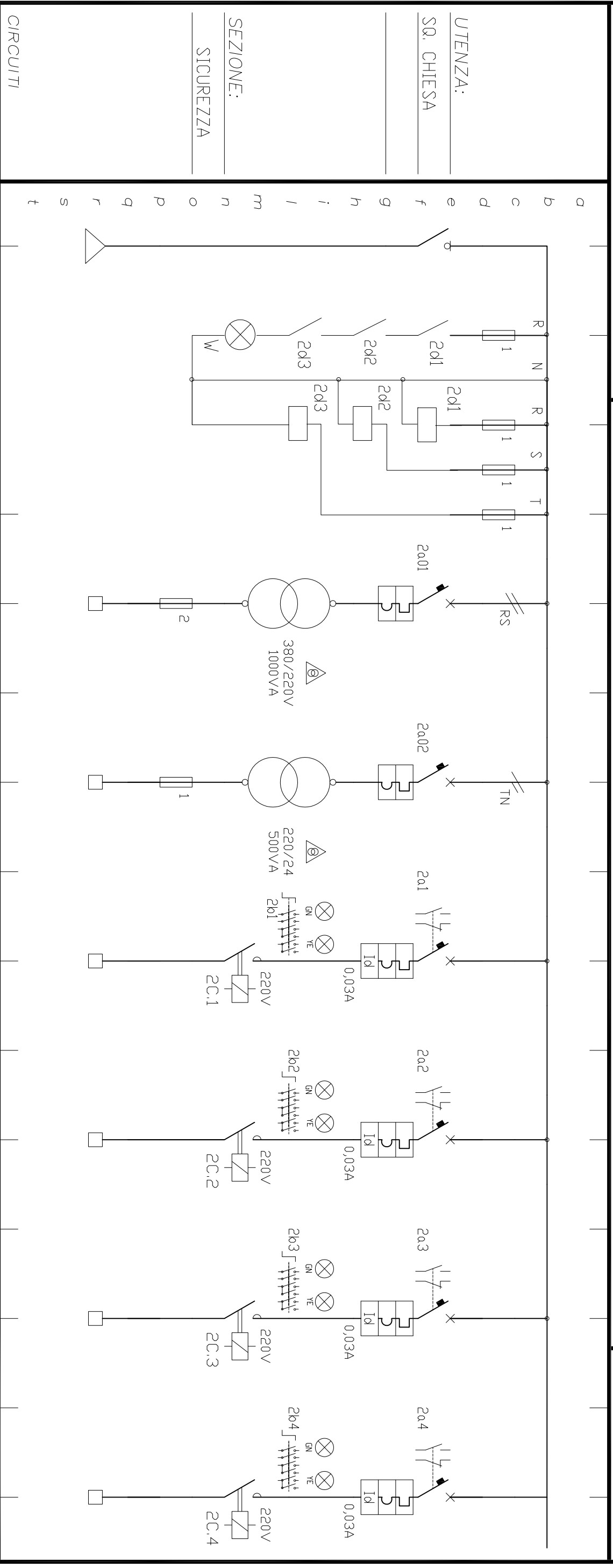
NUMERAZ. MORSETTIERA	N 13
POTENZA KW	
CORRENTE CONV. LE A	
TIPO	M/T DIFF.
INTERRUTTI. Poli-Portata o SEZIONATI. P.i. KA	4 x 20
CONTATTATORE Portata kW	6
LAMPADA DI SEGNALEAZ. TIPO	11
FUSIBILI Taratura A	
LINEA di POTENZA FORMAZIONE TIPO CAVO	
DESTINAZIONE / UTENZA	DISPONIBILE

NUMERAZ. MORSETTIERA	N 14
POTENZA KW	
CORRENTE CONV. LE A	
TIPO	M/T DIFF.
INTERRUTTI. Poli-Portata o SEZIONATI. P.i. KA	2 x 16
CONTATTATORE Portata kW	6
LAMPADA DI SEGNALEAZ. TIPO	4
FUSIBILI Taratura A	
LINEA di POTENZA FORMAZIONE TIPO CAVO	
DESTINAZIONE / UTENZA	DISPONIBILE

CLIENTE CLIENT	SCALA SCALE #
DESCRIZIONE DESCRIPTION	DATA REV. DATE REV.
	ARCHIVIO ARCHIVE

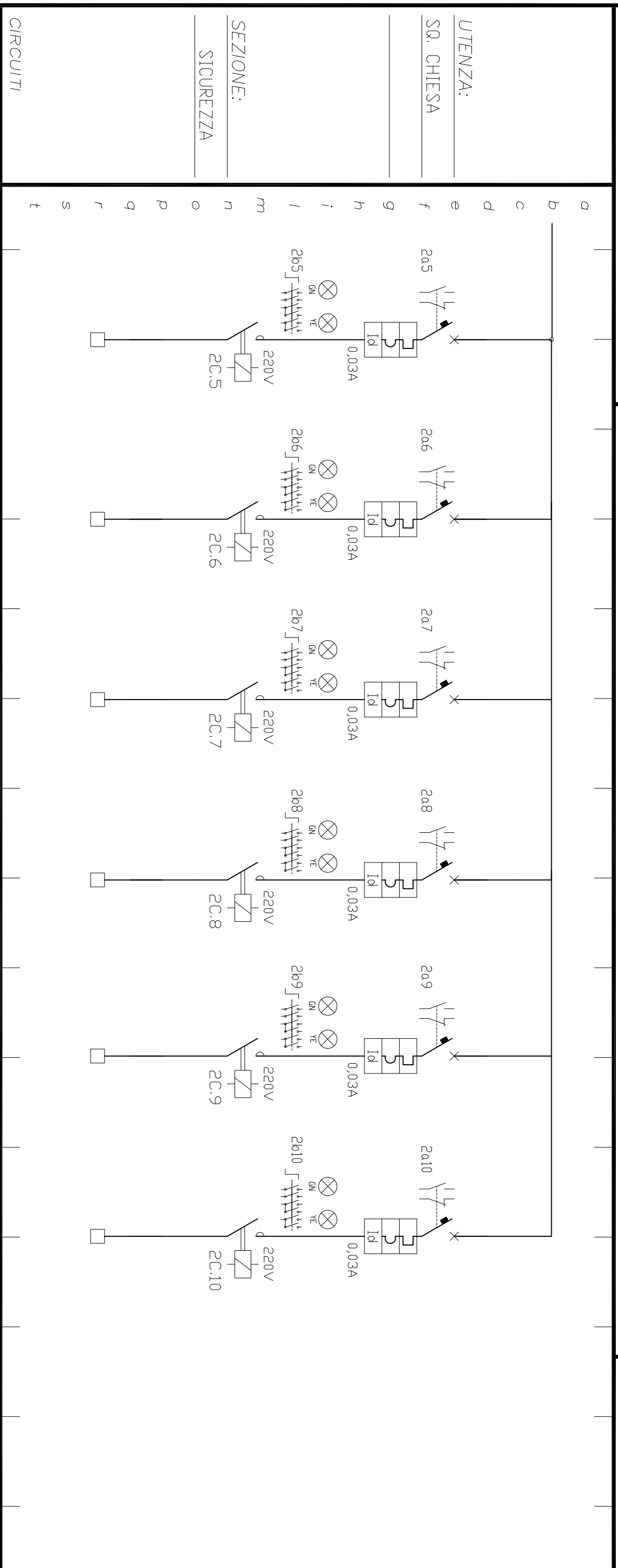
DATA DATE	DATE DATE
DATA DATE	DATE DATE
CONTROL. CHECKED	

PROGETTISTA PLANNER	PROGETTISTA PLANNER
DISSEGNO N° / COMM. N° DRAWING N° / ORDER N°	DISSEGNO N° / COMM. N° DRAWING N° / ORDER N°



CIRCUITI		a	b	c	d	e	f	g	h	i	i	l	m	n	o	p	q	r	s	t
NUMERAZ. MORSETTIERA																				
POTENZA KW	9																			
CORRENTE CONV.LE A	15,3																			
TIPO	A LEVA																			
INTERRUPTI. o SEZIONATI.	4x63																			
P.i. KA																				
CONTATTORE	Portata kW																			
LAMPADA DI	TIPO																			
SEGNALAZ.	TENS. ALIM.																			
FUSIBILI	TIPO																			
	Taratura A																			
LINEA di POTENZA	FORMAZIONE																			
	TIPO CAVO																			
DESTINAZIONE / UTENZA	GENERALE UTENZE IN SICUREZZA																			
	SEGNALAZIONE PRESENZA TENSIONE																			

CIENTE	SCALA	#	DATA	PROGETTISTA
CLIENT	SCALE		DATE	PLANNER
DESCRIZIONE	DATA REV.		DISEGN.	DISEGNO N° / COMM. N°
DESCRIPTION	DATE REV.		DRAWN	DRAWING N° / ORDER N°
	ARCHIVIO		CONTROLLED	
	ARCHIVE		CHECKED	



CIRCUITI		a	b	c	d	e	f	g	h	i	l	m	n	o	p	q	r	s	t
NUMERAZ. MORSETTERA		S 5	S 6	S 7	S 8	S 9	S 10												
POTENZA kW		2	0,6	0,8	0,3	0,6													
CORRENTE CONV.LE A		3,4	3	4	1,5	3													
TIPO		M/T DIFF.	M/T DIFF.	M/T DIFF.	M/T DIFF.	M/T DIFF.	M/T DIFF.												
INTERRUTTI. o SEZIONATI.		4x20	2 x 16	2 x 16	2 x 16	2 x 16	2 x 16												
P.i. KA		6	6	6	6	6	6												
CONTATTORE		11	4	4	4	4	4												
LAMPADA DI SEGNALEAZ.																			
TENS. ALIM.																			
TIPO																			
Taratura A																			
FORMAZIONE		4x4	3G4	3G4	3G4	3G4	3G4												
TIPO CAVO		FG7DR	FG7DR	FG7DR	FG7DR	FG7DR	FG7DR												
DESTINAZIONE / UTENZA		ILL. NAVVATA CENTRALE CIRC. 2	ILLUMIN. SALA CONVERSI	ILLUMIN. SALA DEL CAPITOLLO	ILLUMIN. SALA DEL PARLATORIO	CAPPELLA S. NICOLA	DISPONIBILE												

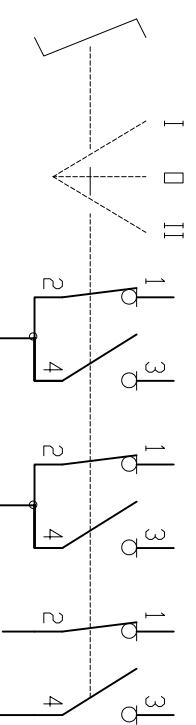
CLIENTE	SCALA	DATA	PROGETTISTA
CLIENT	SCALE	DATE	PLANNER
	#		
DESCRIZIONE	DATA REV.	DISEGN.	DISEGNO N° / COMM. N°
DESCRIPTION	DATE REV.	DRAWN	DRAWING N° / ORDER N°
	ARCHIVIO	CONTROLLED	
	ARCHIVE	CHECKED	

SEGNI GRAFICI CONFORMI NORME CEI 3-15 3-18 3-19 3-20

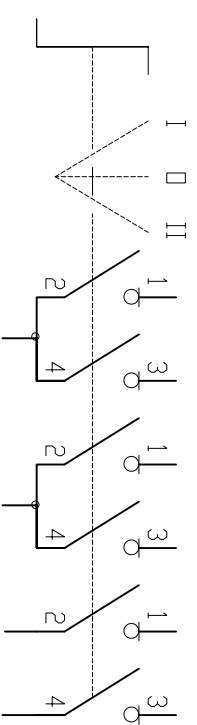
I CONTATTI AUSILIARI degli interruttori e dei contattori, nonché i contatti dei contattori ausiliari, rappresentano gli apparecchi nella posizione di aperto, con le protezioni non intervenute e le bobine non eccitate.

GLI SCHEMI DEI COMANDI E DELLE SEGNALAZIONI valgono anche per gli apparecchi con numerazione successiva a quella rappresentata nello schema

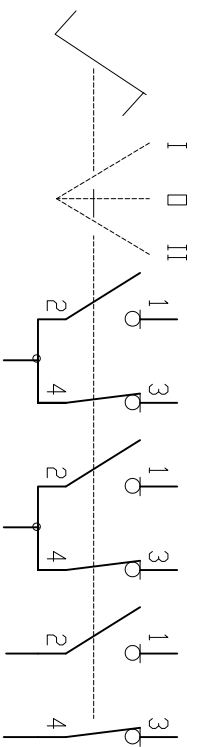
### POSIZIONI DEI SELETTORI



I comando manuale

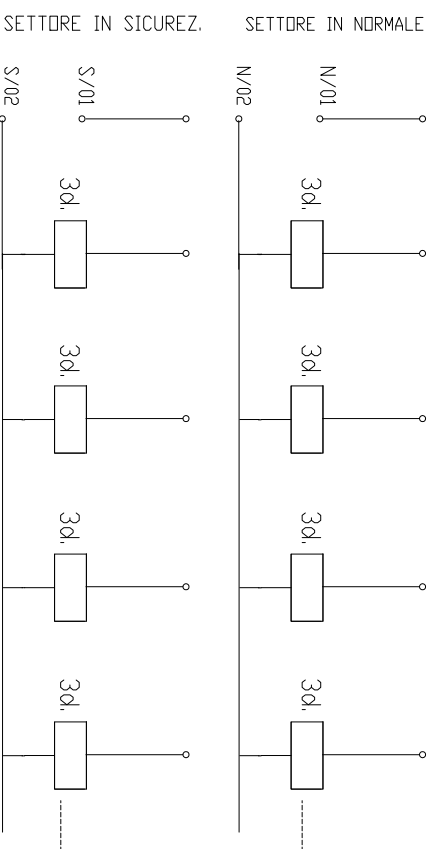


II comando centralizzato

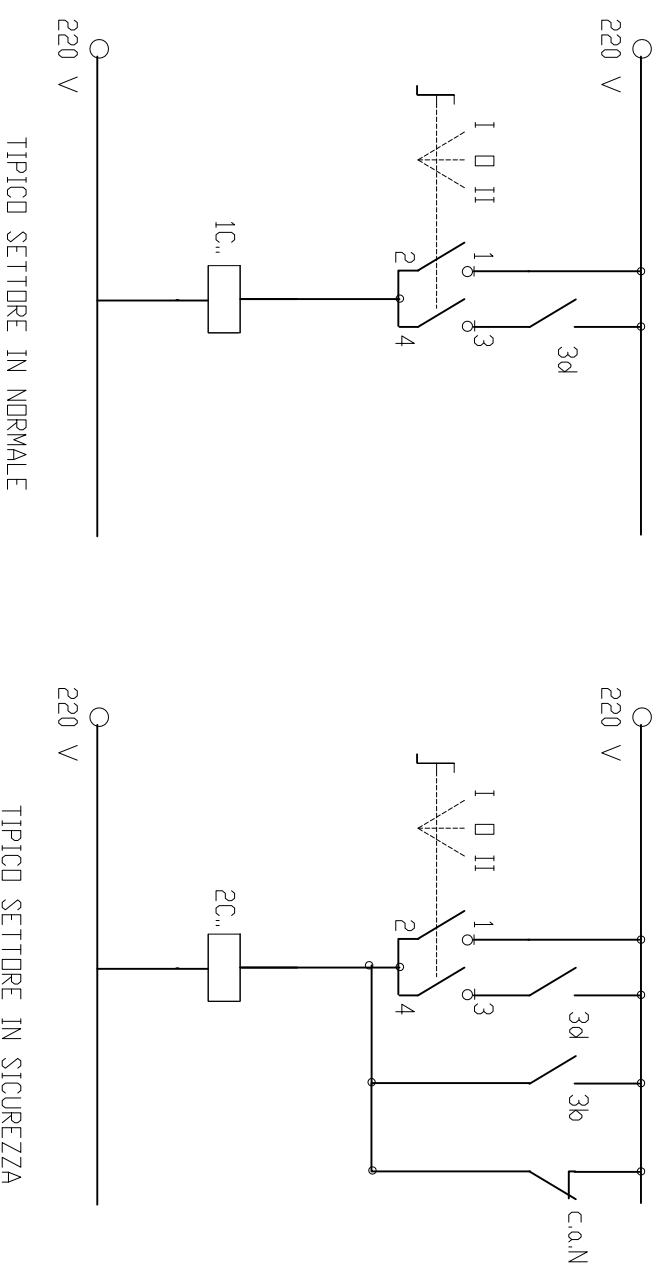


escluso

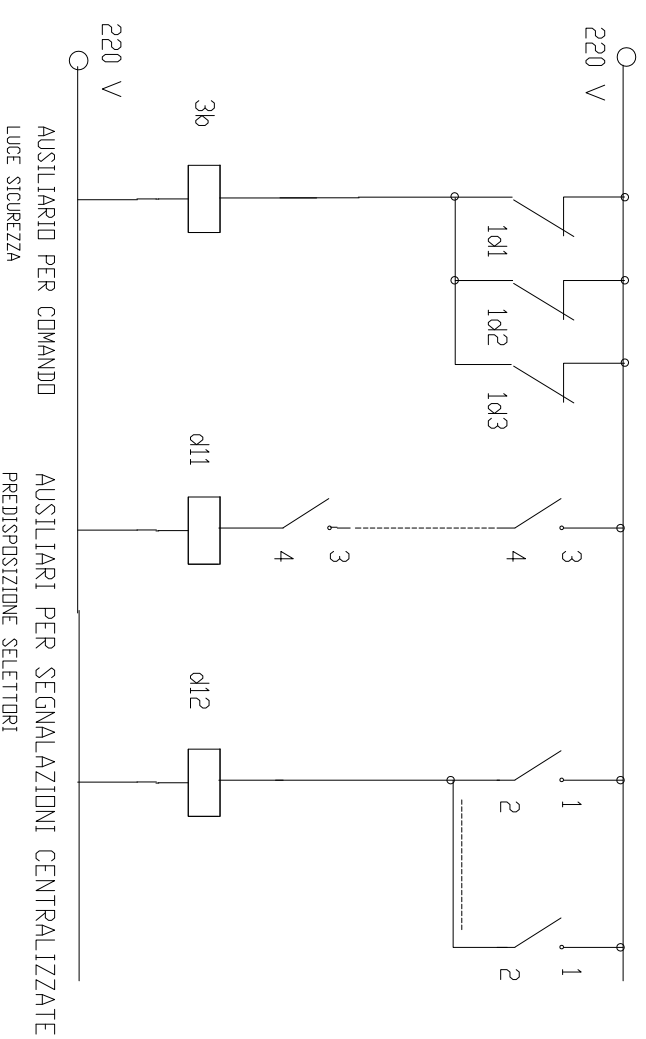
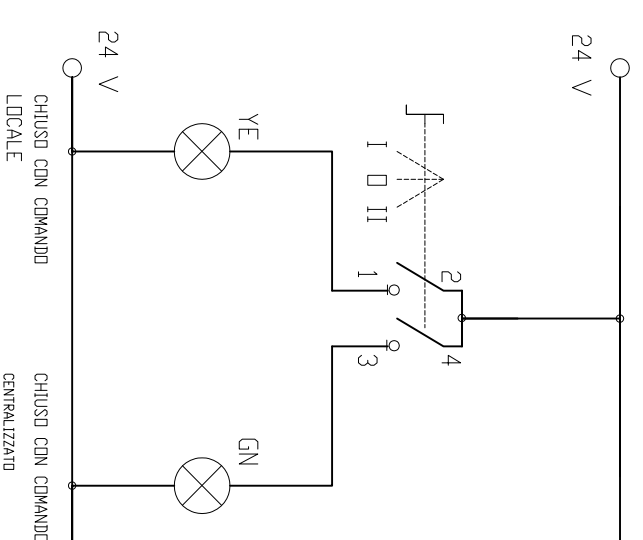
### AUSILIARI PER COMANDI CENTRALIZZATI



### DISTRIBUZIONE COMANDI AI CIRCUITI DERIVATI

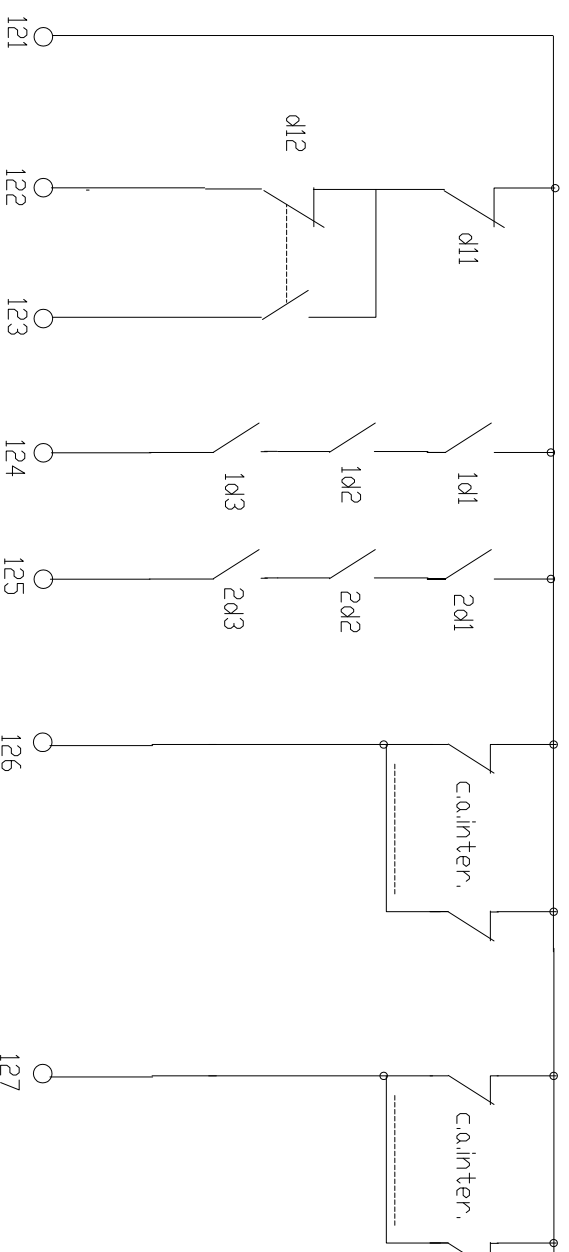


### SEGNALAZIONE POSIZIONE SELETTORE



AUSILIARI PER COMANDO LUCE SICUREZZA

AUSILIARI PER SEGNALAZIONI CENTRALIZZATE PREDISPOSIZIONE SELETTORI



### TRASFERIMENTO SEGNALI A REMOTO

- 121-122 = ALMEND UN SELETTORE ESCLUSO
- 121-123 = ALMEND UN SELETTORE IN MANUALE
- ASSENZA SEGNALI = COMANDI CENTRALIZZATI
- 124 = MANCANZA ALIMENTAZIONE NORMALE
- 125 = MANCANZA ALIM. SICUREZZA
- 126 = ALLARME APERTURA INTERRUPTORE SETTORE NORMALE
- 127 = ALLARME APERTURA INTERRUPTORE SETTORE SICUREZZA