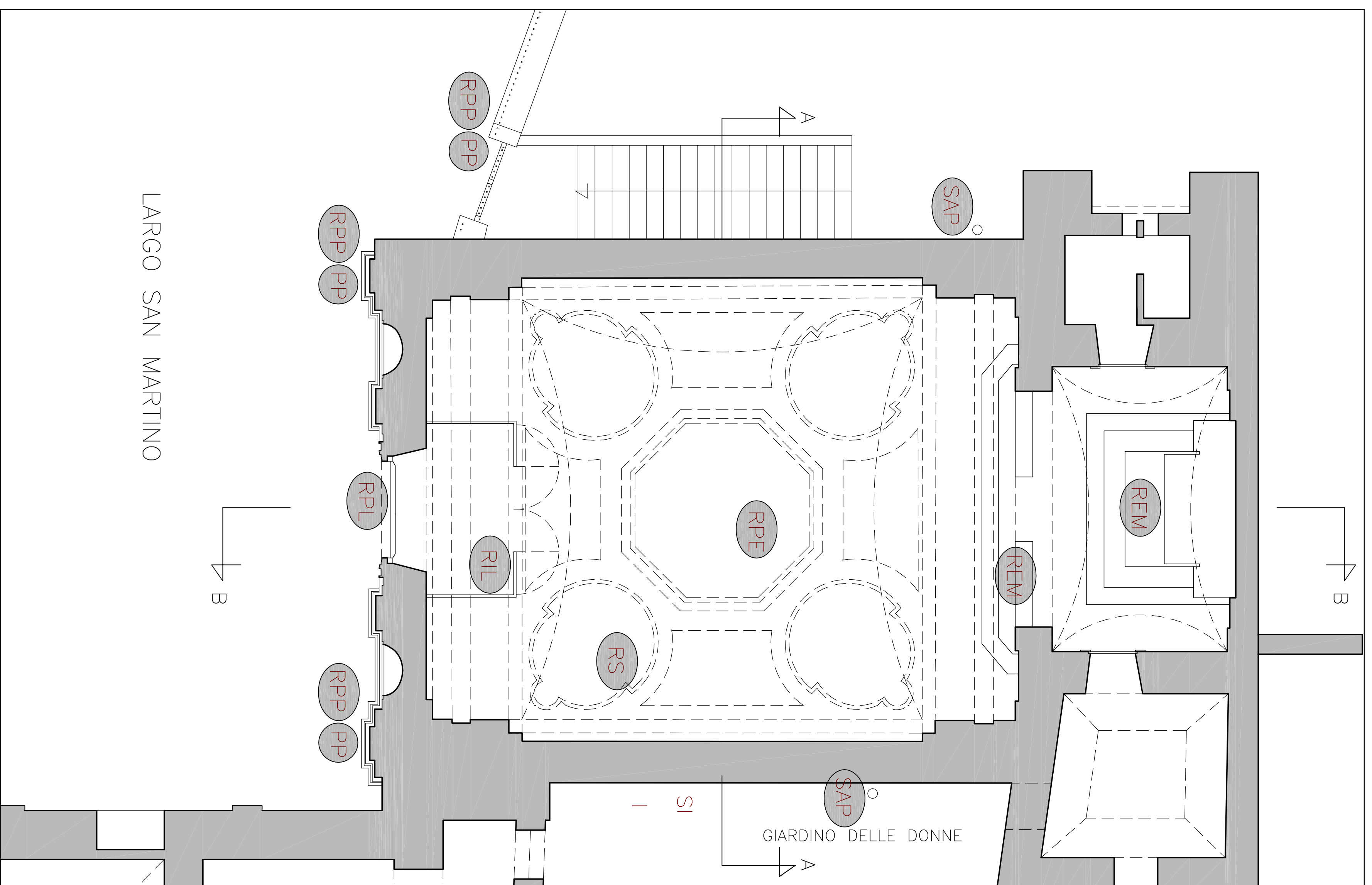


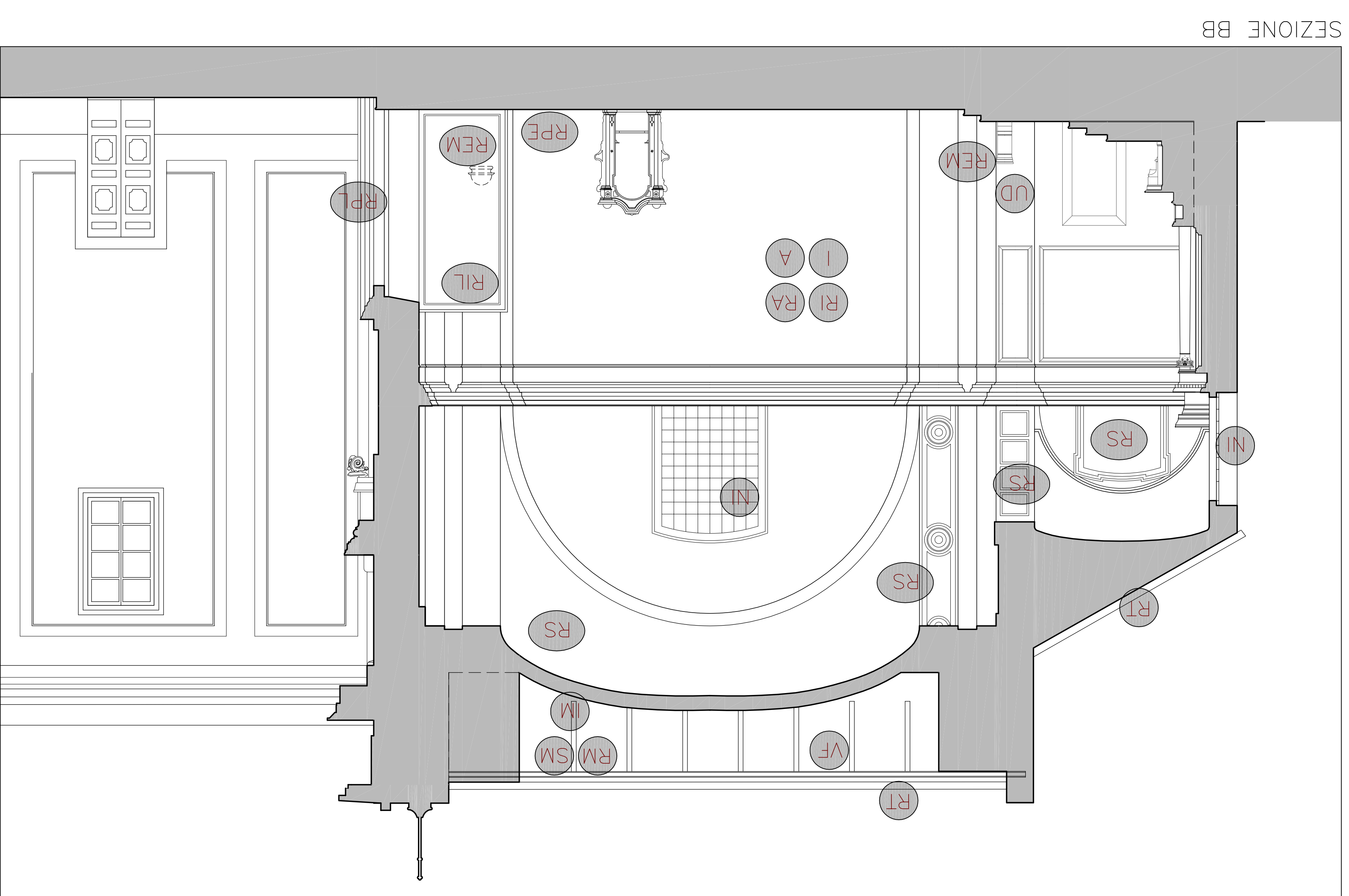
SEZIONE AA

- LEGENDA DI INTERVENTI DI RESTAURO**
- RA RASCHIATURA VECCHIE TINTE
  - SI SPICCONATURA INTONACO
  - RL RIMOZIONE E SOSTITUZIONE DI LASTRE DI ARDESIA
  - RM RIMOZIONE MASSETTO
  - SM DISFACIMENTO DI MANTO IMPERMEABILE
  - RC REVISIONE, RIPRISTINO O RIFACIMENTO CORNICI E CORNIGIONE
  - RI RIMOZIONE O REVISIONE DI INTONACO
  - M RIPRESA MURATURE
  - SL SARCITURA LESIONI
  - I NUOVO INTONACO
  - IDE INTONACO DEUMIDIFICANTE
  - IM IMPERMEABILIZZAZIONE CON GUAINA BITUMINOSA
  - RCS RASATURA A BASE DI CALCE E SILICE
  - A ATTINTATURA A CALCE
  - SAP REVISIONE E RIORGANIZZAZIONE SISTEMA DISPLUVIO ACQUE PIOVANE

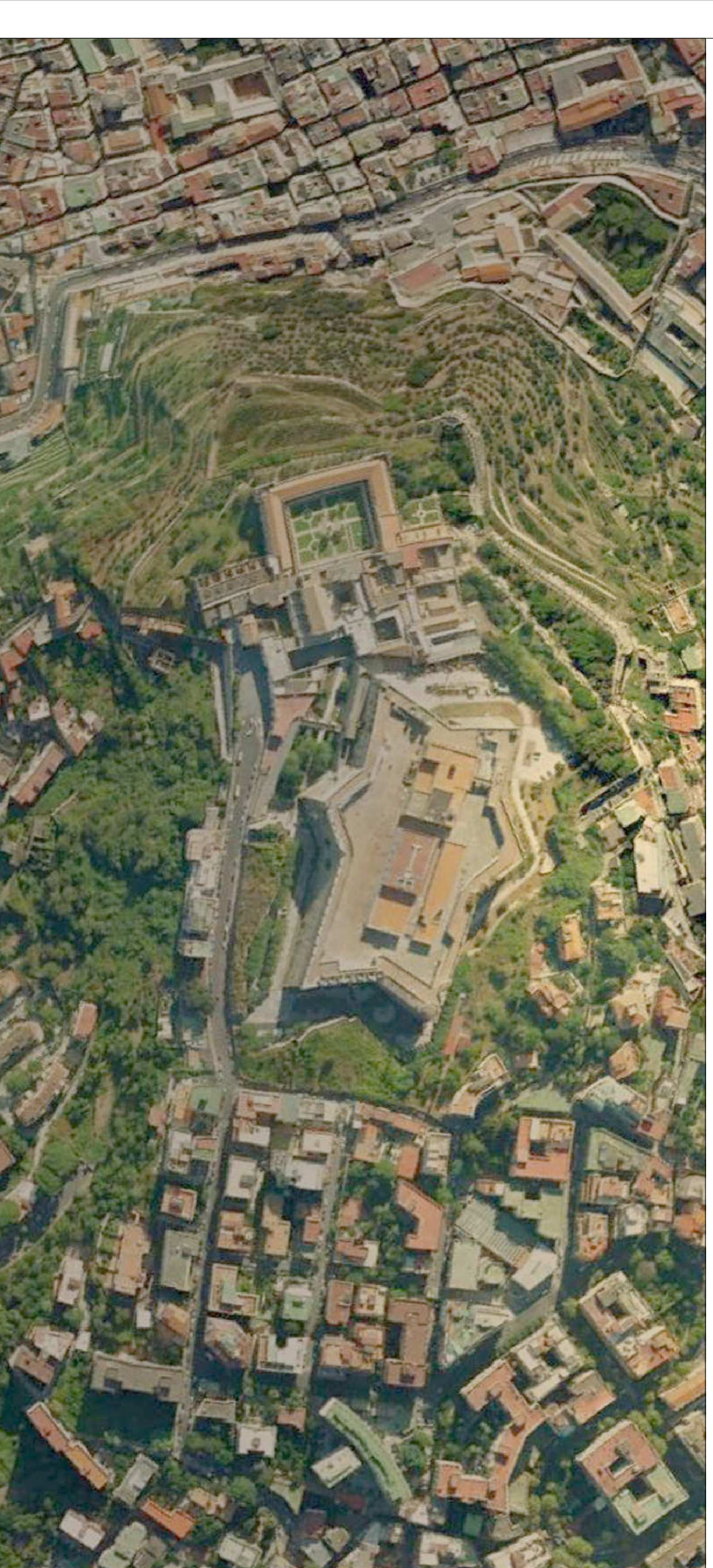
- RT REVISIONE DEL TETTO A FALDE: sostituzione tavolato e impermeabilizzazione, verniciatura travi in ferro, ricollocazione manto coppi
- LP RIVESTIMENTO IN LASTRE DI PIOMBO
- RIM RIFACIMENTO INFISSO IN LEGNO SU MODELLO ANTICO
- RPM RIFACIMENTO PORTA IN LEGNO SU MODELLO ANTICO
- NI NUOVO INFISSO IN PROFILATO METALLICO E CRISTALLO
- RS RESTAURO STUCCHI
- RDM RESTAURO DIPINTI AD OLIO E TEMPERA SU MURO
- RPP RESTAURO ELEMENTI DI PIPERNO
- REM RESTAURO ELEMENTI IN MARMO
- PP PULITURA ELEMENTI IN PIPERNO
- PM PULITURA ELEMENTI IN MARMO
- RPE RESTAURO PULITURA E TRATTAMENTO PAVIMENTO ESISTENTE
- RPL RESTAURO E REVISIONE PORTONE IN LEGNO
- RIL RESTAURO E REVISIONE INFISSO IN LEGNO
- RF RESTAURO ELEMENTI IN FERRO BATTUTO
- VF VERNICIATURA STRUTTURE IN FERRO (travi, ringhiere e grate)



PIANTA



SEZIONE BB



*Ministero per i Beni e le Attività Culturali*  
 Soprintendenza Speciale per il Patrimonio Storico, Artistico ed  
 Etnoantropologico e per il Polo Museale della città di Napoli

Programma Operativo Interregionale  
 "Attrattori culturali, naturali e turismo"

**Complesso monumentale Museo e Certosa di San Martino**  
**Castel Sant'Elmo**  
 Opere di riqualificazione e valorizzazione funzionale

CUP F66D12000200000

perizia n° ..... del .....

STRUTTURA TECNICA DI PROGETTAZIONE INTEGRATA

RESPONSABILE DEL PROCEDIMENTO:

Soprintendente dott. Fabrizio Vana

COORDINAMENTO DIREZIONE MUSEO SAN MARTINO:

Dott.ssa Rossana Muzi

COORDINAMENTO DIREZIONE CASTEL SANTELMO:

Dott.ssa Angiola Tasso

COORDINAMENTO TECNICO GENERALE:

Arch. Liliana Marra

PROGETTAZIONE ARCHITETTONICA:

Museo e Certosa San Martino, Arch. Liliana Marra

PROGETTAZIONE ARCHITETTONICA:

Castel Sant'Elmo, Arch. Gisela De Angelis

PROGETTO DI CONSOLIDAMENTO:

Ing. Michele Candela

PROGETTAZIONE IMPIANTI:

Ing. Domenico Mascolo

COORDINAMENTO DELLA SICUREZZA IN FASE DI PROGETTAZIONE:

Arch. Gisela De Angelis

COLLABORATORI:

Arch. Rosella Paganò

COLLABORATORI:

Ing. A. Riccardi - Arch. Conservatore R. Fotit - Geom. G. Antonello

COLLABORATORI:

Ing. Domenico Mascolo P.L. Antonio Salvatore

PROGETTO DEFINITIVO: MUSEO E CERTOSA DI SAN MARTINO

CHIESA DELLE DONNE - PROGETTO

LM.P3 Pianta - Sezione AA - Sezione BB

PIANTA 1:100 SEZIONE 1:100