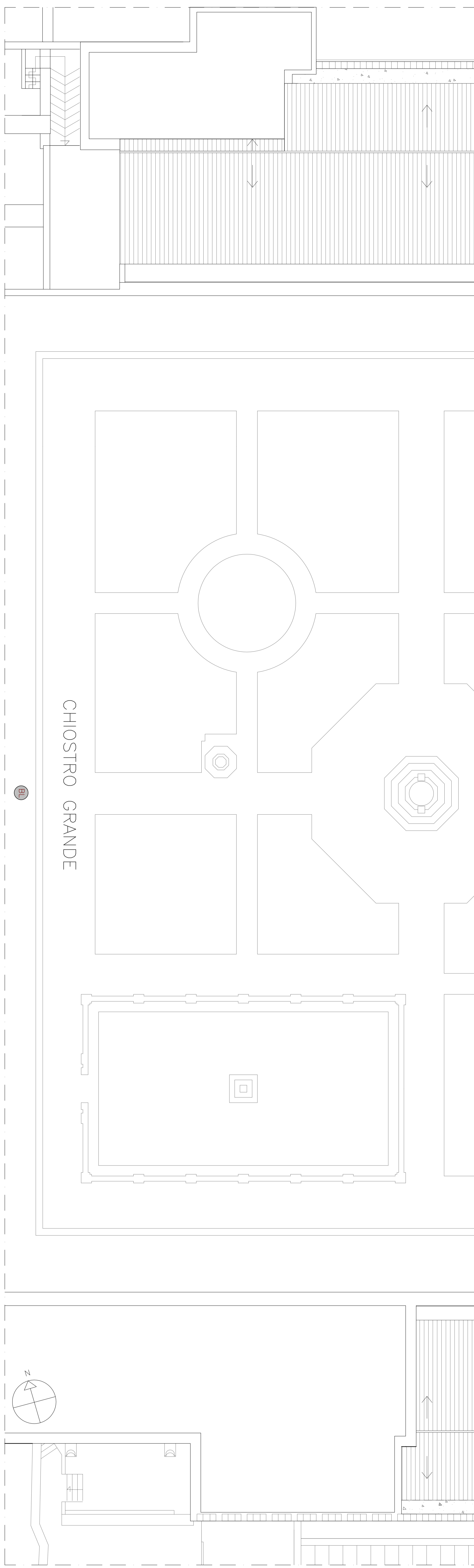
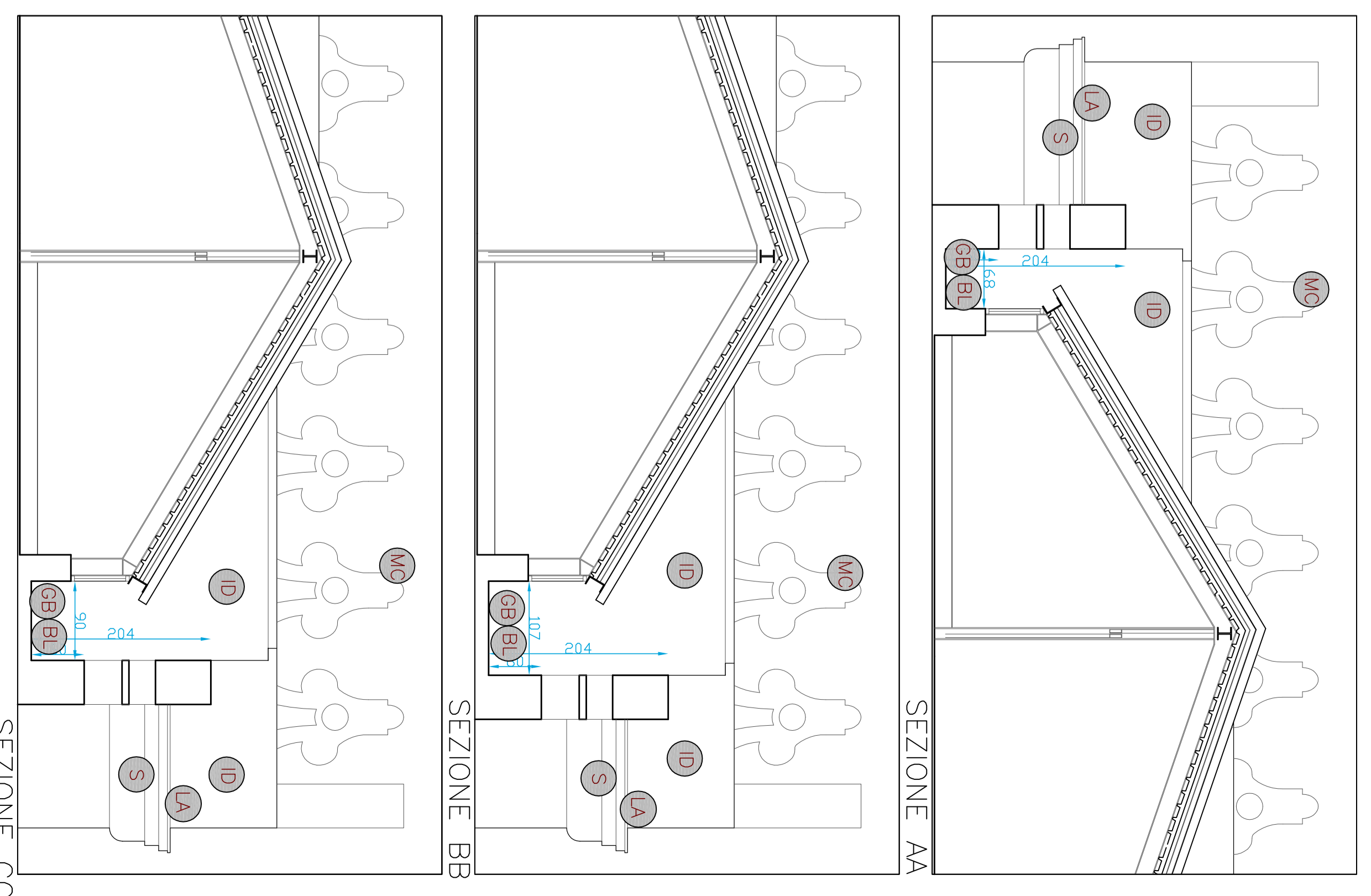
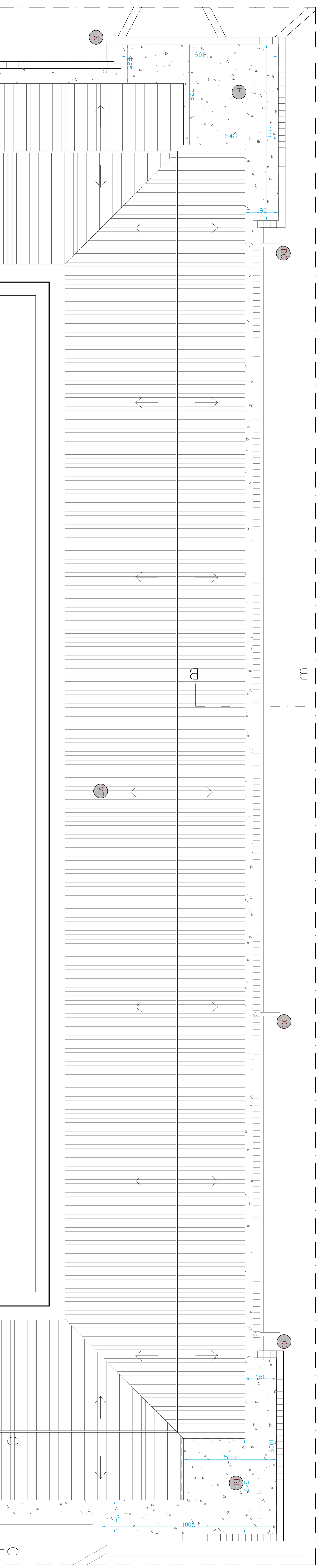


- LEGENDA DI RILIEVO**
- ① INTONACO DEGRADATO
 - ② PAVIMENTAZIONE IN BATTUTO DI LAPILLO
 - ③ IMPERMEABILIZZAZIONE - GUAINA BITUMINOSA DEGRADATA
 - ④ LASTRE IN ARDESIA
 - ⑤ STUCCHI
 - ⑥ MERLU DI CORONAMENTO
 - ⑦ DOCCIONE
 - ⑧ MANTO DI TEGOLE



**Complesso monumentale Museo e Certosa di San Martino
Casal San Elio
Opere di riqualificazione e valorizzazione funzionale**

Ministero per i Beni e le Attività Culturali
Soprintendenza Speciale per il Patrimonio Storico, Artistico ed
Etnoantropologico e per il Polo Museale della città di Napoli
Programma Operativo Integrale
"Attrattori culturali, naturali e turistico"

C/117 F/031/2010/20100

PROGETTO ARCHITETTURA	STRUTTURA TECNICA DI PROGETTAZIONE INTEGRATA	progetto a/r	del/.....
COORDINAMENTO DELLA SICUREZZA IN FASE DI PROGETTAZIONE	COORDINAMENTO TECNICO GENERALE	ENI/ARCA/STZ	ANZI/RENDEL/PIRRO
PROGETTO DI CONCESSIONE	COORDINAMENTO DIREZIONE CASTEL SANTIANGELO	ENI/ARCA/STZ	ANZI/RENDEL/PIRRO
PROGETTAZIONE MANIFATTURA	COORDINAMENTO DIREZIONE CASTEL SANTIANGELO	ENI/ARCA/STZ	ANZI/RENDEL/PIRRO
PROGETTAZIONE MANIFATTURA	COORDINAMENTO DIREZIONE CASTEL SANTIANGELO	ENI/ARCA/STZ	ANZI/RENDEL/PIRRO
PROGETTO DI CONCESSIONE	COORDINAMENTO DIREZIONE CASTEL SANTIANGELO	ENI/ARCA/STZ	ANZI/RENDEL/PIRRO
PROGETTAZIONE MANIFATTURA	COORDINAMENTO DIREZIONE CASTEL SANTIANGELO	ENI/ARCA/STZ	ANZI/RENDEL/PIRRO
PROGETTO DI CONCESSIONE	COORDINAMENTO DIREZIONE CASTEL SANTIANGELO	ENI/ARCA/STZ	ANZI/RENDEL/PIRRO
PROGETTAZIONE MANIFATTURA	COORDINAMENTO DIREZIONE CASTEL SANTIANGELO	ENI/ARCA/STZ	ANZI/RENDEL/PIRRO

PROGETTO DEFINITIVO: MUSEO E CERTOSA DI SAN MARTINO
FACCIATE NORD E EST - RILIEVO

A
FR3

PIANTA 1/10
SEZIONI 1/50