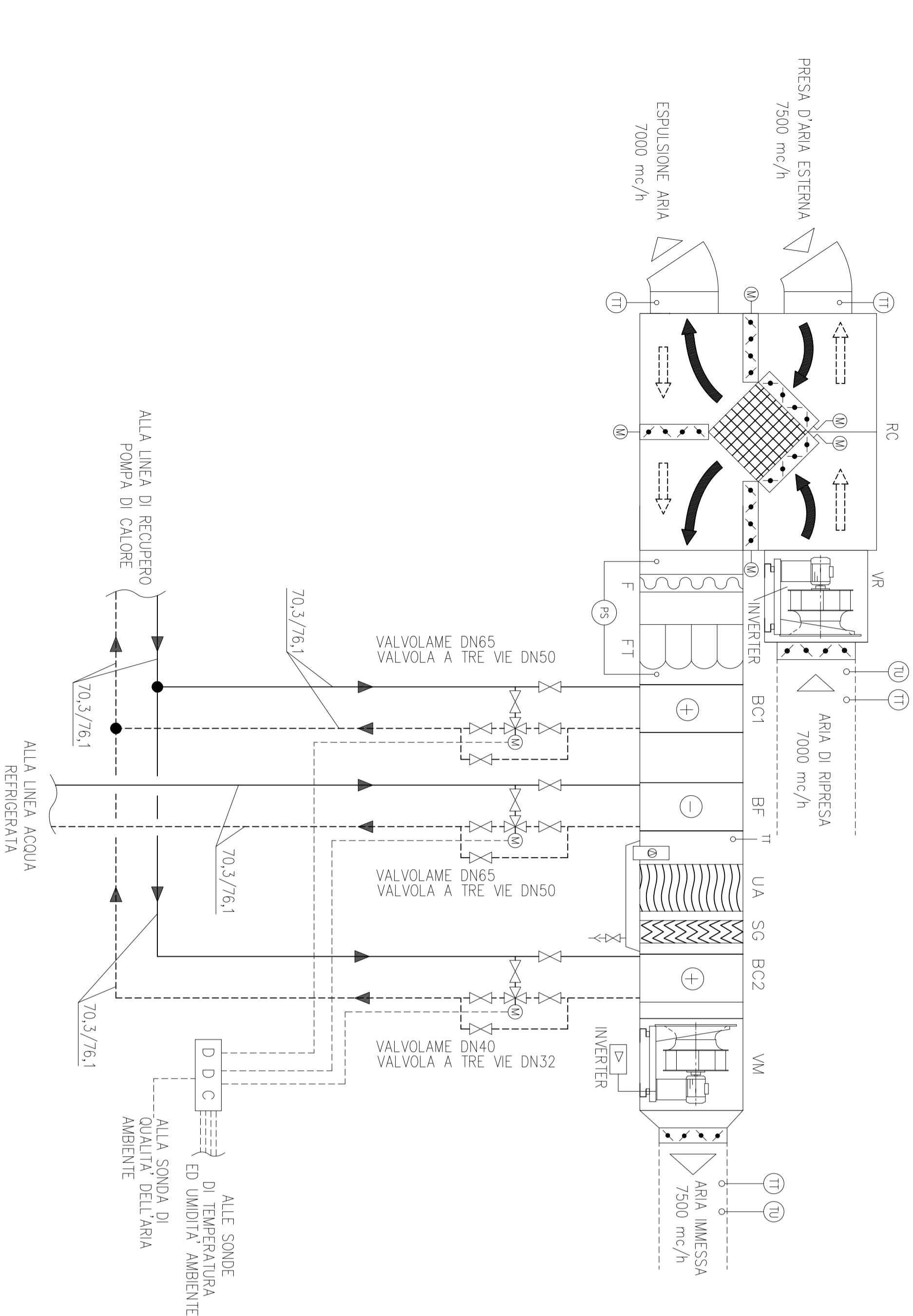


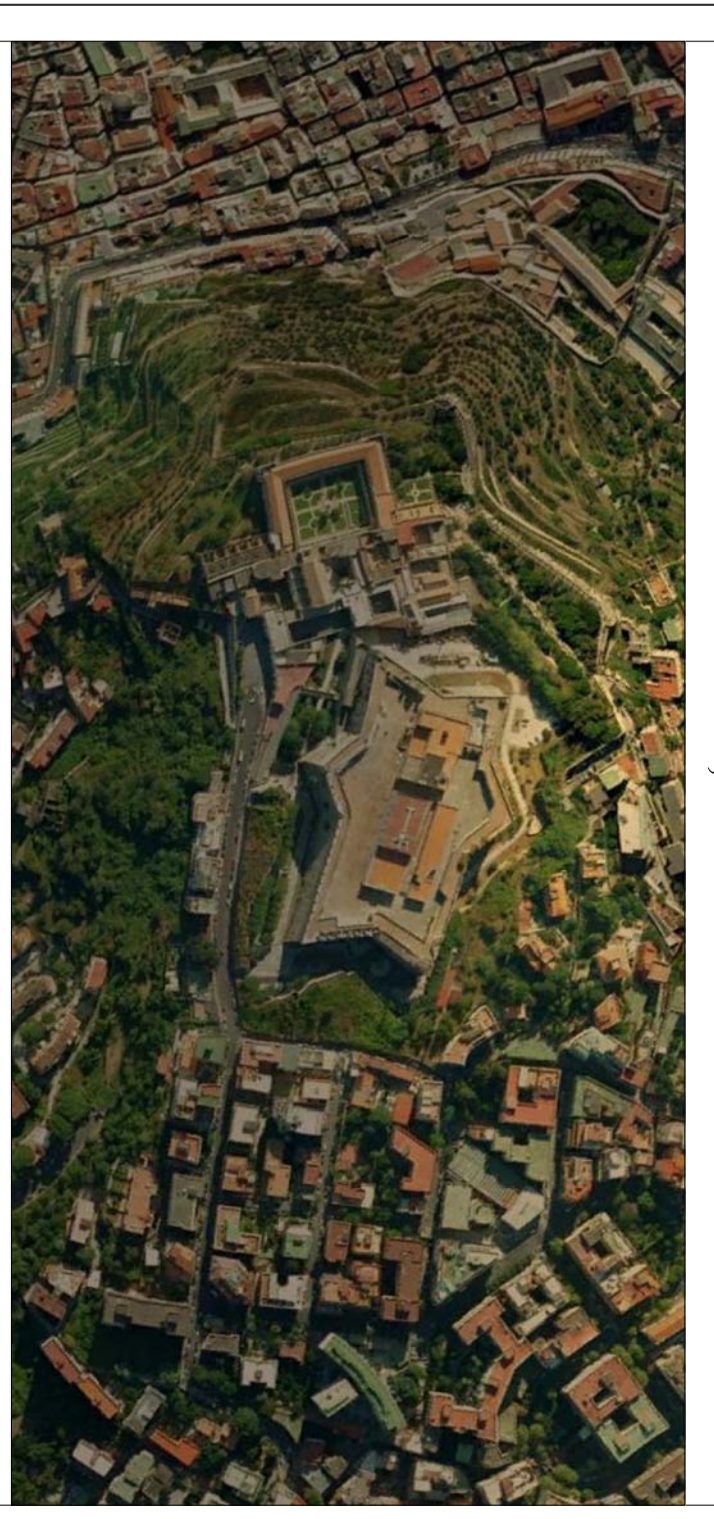
CARATTERISTICHE UTAP - PIANO TERRA	
VENTILATORE DEL TIPO "PLUG FAN" DI RIPRESA EQUIPAGATO CON INVERTER (VR)	14000 mc/h - Portata aria 220 Po - Prevalenza s.u.
RECUPERATORE STATICO DI CALORE EQUIPAGATO CON SERRANDE MOTORIZZATE PER IL FREE-COOLING (RC)	14000 mc/h - Portata d'aria espulsa 15000 mc/h - Portata d'aria esterna
SEZIONE FILTRI	
- Filtro piano (F)	CLASSE DI FILTRAGGIO SECONDO EN 779, F6
- Filtro a tasche (FT)	CLASSE DI FILTRAGGIO SECONDO EN 779, F9
BATTERIA DI PRERISCALDAMENTO ARIA (BC1)	116,0 kW (Salto termico lato acqua: 5°C, T. acqua in: +45°C)
BATTERIA DI RAFFREDDAMENTO ARIA (BF)	192,0 kW (Salto termico lato acqua: 5°C, T. acqua in: +7°C) (Salto termico lato aria in estate: 19,5°C; T. aria in: 32°C U.R. ora in 50% T. ora out: 12,5°C U.R. ora out: 98%)
UMIDIFICATORE ADIABATICO CON PACCO EVAPORANTE (UA)	92,0 kg/h - Portata vapore
SEPARATORE DI GOCCE (SG)	
BATTERIA DI POST-RISCALDAMENTO (BC2)	64,0 kW - Potenza termica (Salto termico lato acqua: 5°C, T. acqua in: +45°C)
VENTILATORE DI IMMISSIONE EQUIPAGATO CON INVERTER (VM)	15000 mc/h - Portata aria 250 Po - Prevalenza s.u.

LEGENDA SIMBOLI	
	FLUSSI D'ARIA IN FREE COOLING
	FLUSSI D'ARIA CON RECUPERATORE ATTIVO
	CIRCUITO MANDATA IN ACCIAIO
	CIRCUITO RITORNO IN ACCIAIO
	COLLEGAMENTI DI INTERFACCIA
	VALVOLA DI INTERCETTAZIONE
	VALVOLA A TRE VIE SERVOPAZIONATA
	TERMOMETRO AD IMMERSIONE
	MANOMETRO
	SONDA DI TEMPERATURA
	SONDA DI UMIDETTA'
	SERVOMOTORE PER SERRANDA
	PRESSOSTATO DIFFERENZIALE
	INVERTER
	MULTICOLATORE DIGITALE

UTA - MUSEO PIANO TERRA



CARATTERISTICHE UTAP - PIANO 1° PIANO	
VENTILATORE DEL TIPO "PLUG FAN" DI RIPRESA EQUIPAGATO CON INVERTER (VR)	7000 mc/h - Portata aria 220 Po - Prevalenza s.u.
RECUPERATORE STATICO DI CALORE EQUIPAGATO CON SERRANDE MOTORIZZATE PER IL FREE-COOLING (RC)	7000 mc/h - Portata d'aria espulsa 7500 mc/h - Portata d'aria esterna
SEZIONE FILTRI	
- Filtro piano (F)	CLASSE DI FILTRAGGIO SECONDO EN 779, F6
- Filtro a tasche (FT)	CLASSE DI FILTRAGGIO SECONDO EN 779, F9
BATTERIA DI PRERISCALDAMENTO ARIA (BC1)	58,0 kW (Salto termico lato acqua: 5°C, T. acqua in: +45°C)
BATTERIA DI RAFFREDDAMENTO ARIA (BF)	88,0 kW (Salto termico lato acqua: 5°C, T. acqua in: +7°C) (Salto termico lato aria in estate: 19,5°C; T. aria in: 32°C U.R. ora in 50% T. ora out: 12,5°C U.R. ora out: 98%)
UMIDIFICATORE ADIABATICO CON PACCO EVAPORANTE (UA)	46,0 kg/h - Portata vapore
SEPARATORE DI GOCCE (SG)	
BATTERIA DI POST-RISCALDAMENTO (BC2)	32,0 kW - Potenza termica (Salto termico lato acqua: 5°C, T. acqua in: +45°C)
VENTILATORE DI IMMISSIONE EQUIPAGATO CON INVERTER (VM)	7500 mc/h - Portata aria 250 Po - Prevalenza s.u.



Complesso monumentale Museo e Certosa di S. Martino
Castel Sant'Elmo
Opere di riqualificazione e valorizzazione funzionale

CUP I66D12000200000	partita n°.....del.....
STRUTTURA TECNICA DI PROGETTAZIONE INTEGRATA	
RESPONSABILE DEL PROCEDIMENTO	COORDINAMENTO DIREZIONE MUSEO S. MARTINO
Soprintendente dott. Fabrizio Vora	COORDINAMENTO DIREZIONE CASTEL SANT'ELMO
COORDINAMENTO DIREZIONE MUSEO S. MARTINO	Dott.ssa Rossana Mazzi
Dott.ssa Rossana Mazzi	Dott.ssa Angela Tecce
COORDINAMENTO TECNICO GENERALE:	
Arch. Liliana Morra	Arch. Rossella Pagano
PROGETTAZIONE ARCHITETTONICA	
Museo e Certosa S. Martino: Arch. Liliana Morra	Arch. Rossella Pagano
PROGETTAZIONE ARCHITETTONICA	
Castel Sant'Elmo: Arch. Dorotea De Angelis	
CDL LABRATORI:	
ing. A. Recerchi-Conservatore Rfonti-deanGantoniello	
PROGETTAZIONE IMPIANTI	
ing. Domenico Masciolo	pl. Antonio Salvatore - dotting. Marina Masciolo
COORDINAMENTO DELLA SICUREZZA IN FASE DI PROGETTAZIONE	
Arch. Dorotea De Angelis	
PROGETTO DEFINITIVO : CASTEL SANT'ELMO	
IMPIANTO CONDIZIONAMENTO	
IT.4-3	CARERE ALTO - MUSEO E BIBLIOTECA: schemi funzionali UTA