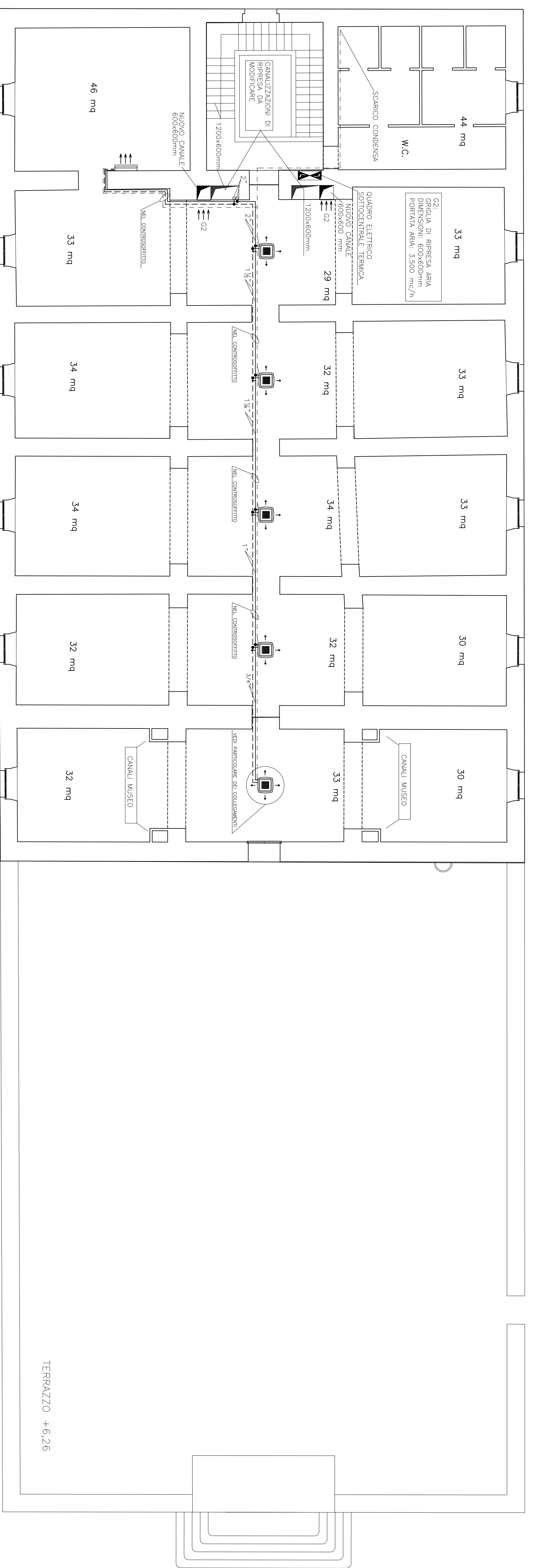


LEGENDA

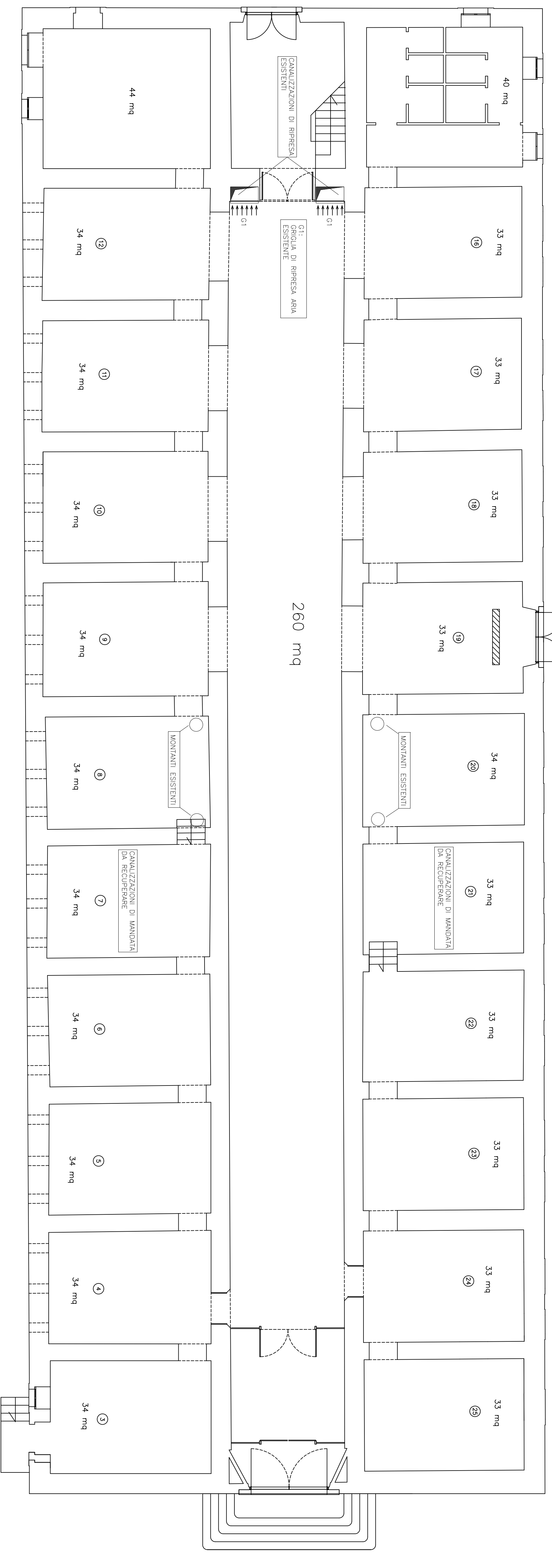
	TUBAZIONE DI MANDATA IN ACCIAIO
	TUBAZIONE DI RITORNO IN ACCIAIO
	TUBAZIONE SCARICO CONDENSATA 43mm
	CANALIZZAZIONE DI MANDATA ARIA
	CANALIZZAZIONE DI RIRRESA ARIA
	VALVOLE A SFERA
	MONTANTE
	INTELLI CONNETTORE A CASSETTA IPRONICA
	POTENZA FRIGORIFERA TOTALE: 3,88 kW
	POTENZA RISCALDAMENTO TOTALE: 5,49 kW
	ELETTROPOMPA GEMLIFLEX (vedi nota)
	INTELLI CONNETTORE A PARETE
	POTENZA FRIGORIFERA TOTALE: 1,24/1,17/0,82 kw (min. med. max)

PARTICOLARE COLLEGAMENTI VENTILCONNETTORE A CASSETTA IPRONICA E/D O A PARETE

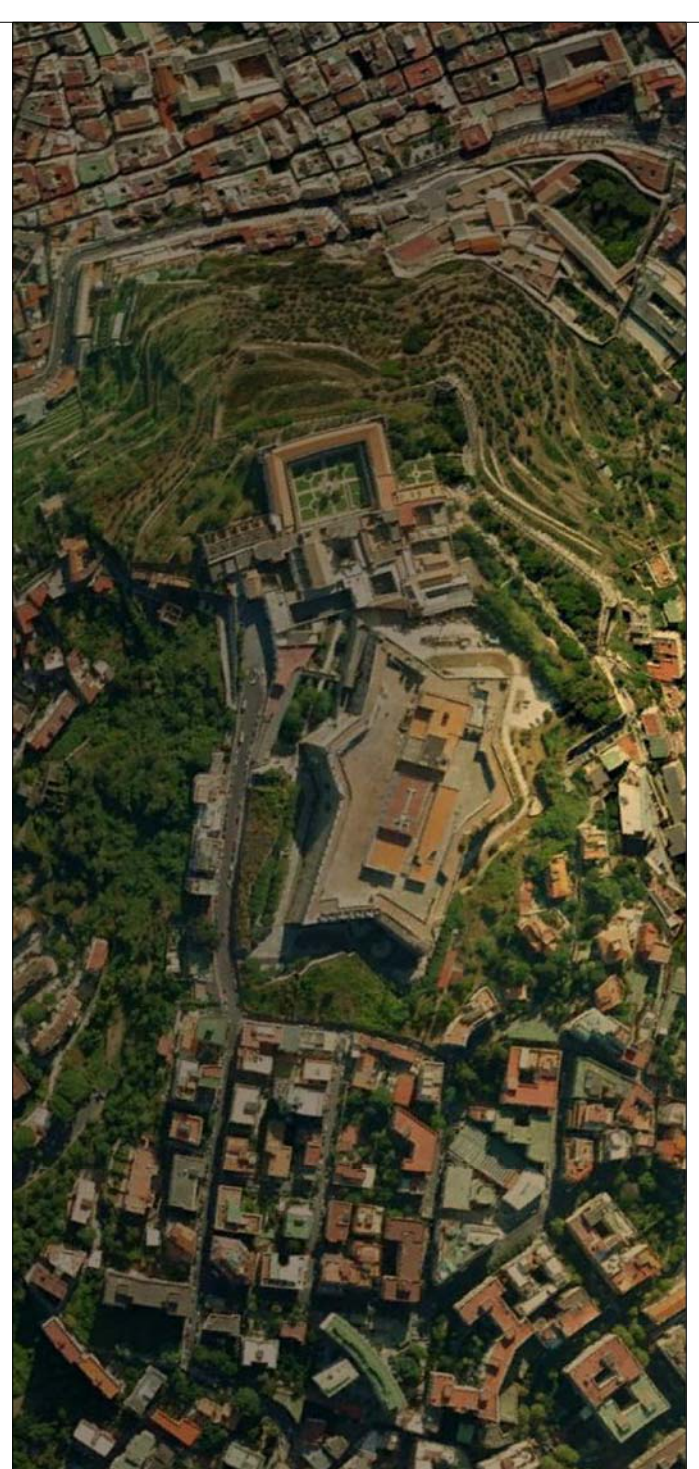
Scala: 1:100



BIBLIOTECA +6,26



MUSEO +0,10



Complesso monumentale Museo e Certosa di S. Martino Castel Sant'Elmo
Opere di riqualificazione e valorizzazione funzionale

Ministero per i Beni e le Attività Culturali
Soprintendenza Speciale per il Patrimonio Storico, Artistico ed Etnoantropologico e per il Polo Museale della città di Napoli

Programma Operativo Interregionale
"Attrattori culturali, naturali e turistico"

CUP F66D13000300000	partita n. del
STRUTTURA TECNICA DI PROGETTAZIONE INTEGRATA	
RESPONSABILE DEL PROCEDIMENTO	GOVERNAMENTO REGIONALE
Soprintendente dott. Fabrizio Vona	GOVERNAMENTO REGIONE CASTEL SANT'ELMO
GOVERNAMENTO DIREZIONE MUSEO S. MARTINO	BRITTELLA MARIA ROSA
BRITTELLA ROSARIA VONA	
COORDINAMENTO TECNICO GENERALE	
COORDINAMENTO TECNICO ARCHITETTICO	CEL.LABORATORI
Mazzè e Caruso S. Martino Arch. Liliana Marra	Arch. Resealdo Pagano
BRITTELLA MARIA ROSA	
PROGETTAZIONE ARCHITETTICA	
Ceseri Sante'Elmo Arch. Oreste De Angelis	
PROGETTO DI CONSOLIDAMENTO	CEL.LABORATORI
Ing. Michele Conero	Arch. Resealdo Pagano
PROGETTO DEI CONSOLIDAMENTI	CEL.LABORATORI
Ing. Domenico Mascolo	Arch. Resealdo Pagano
PROGETTO DELLA SINCRONIA IN FASE DI PROGETTAZIONE	CEL.LABORATORI
Arch. Massimo	Arch. Resealdo Pagano
PROGETTO DEFINITIVO: CASTEL SANT'ELMO	
IMPIANTO CONDIZIONAMENTO	
IT-4-2	PAGINA 1108