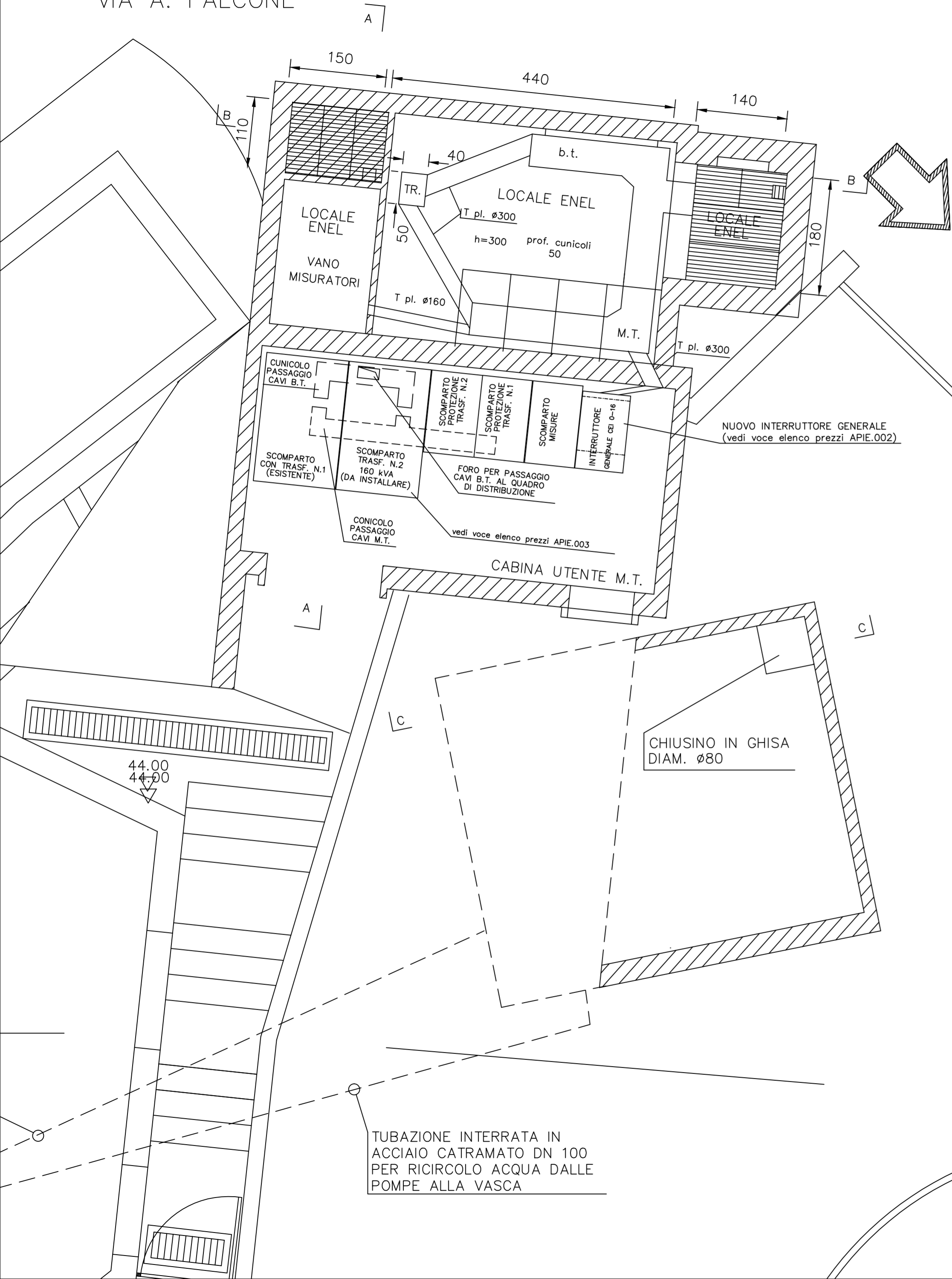
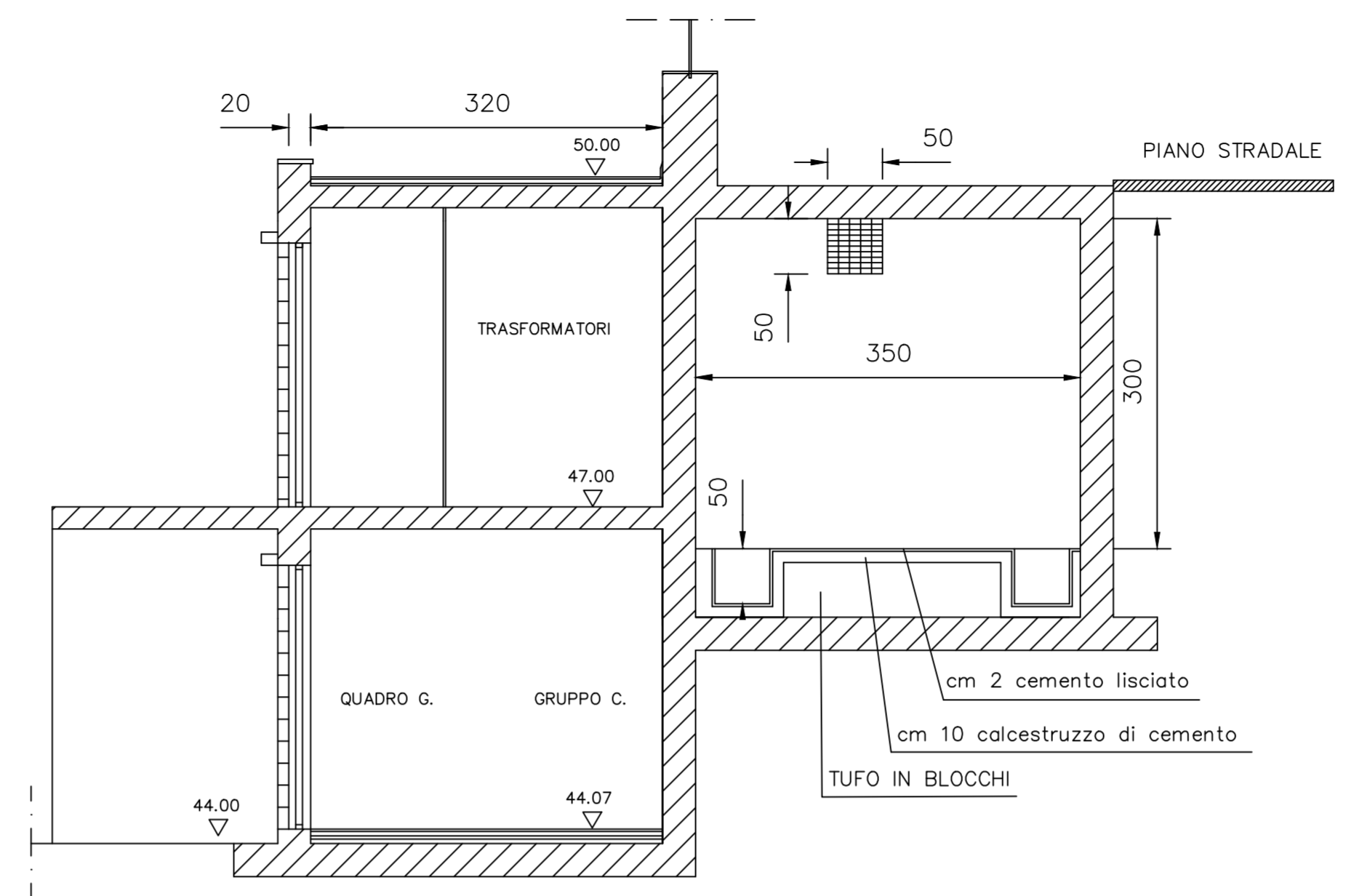


VIA A. FALCONE



SEZIONE A-A



N.B. – IL PRESENTE GRAFICO E' PER INDICARE SOLAMENTE LE NUOVE APPARECCHIATURE DA INSTALLARE.

Ministero per i Beni e le Attività Culturali
 Soprintendenza Speciale per il Patrimonio Storico, Artistico ed Etnoantropologico
 e per il Polo Museale della città di Napoli
 Programma Operativo Interregionale
 "Attrattori culturali, naturali e turismo"



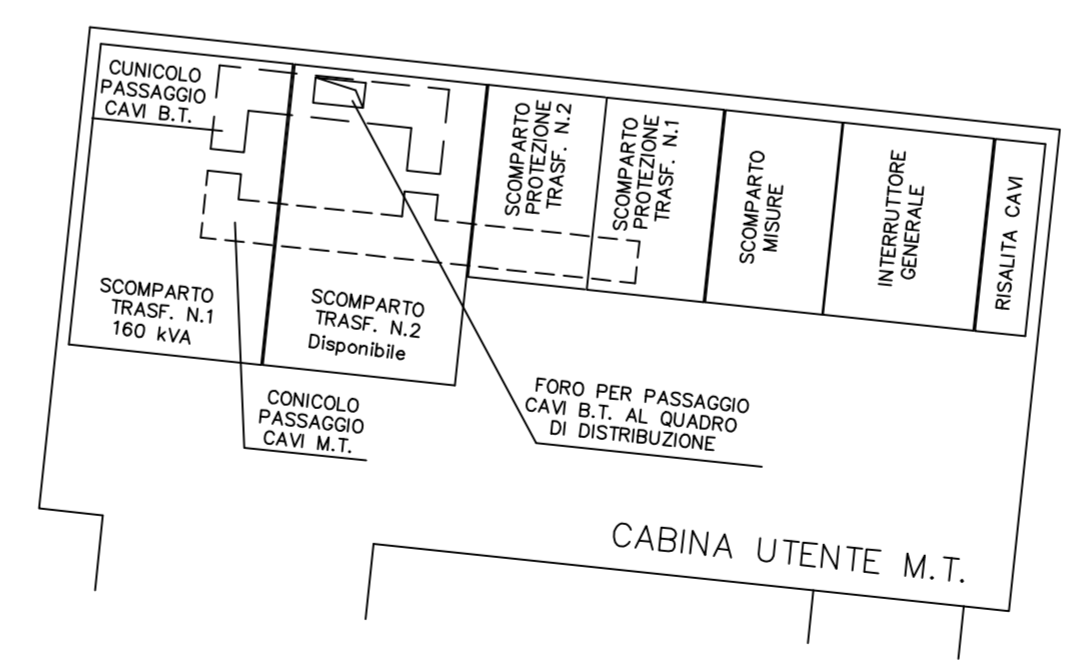
Museo Duca di Martina, Via Cimarosa, restauro,
 recupero funzionale, potenziamento della fruizione del
 parco e delle pertinenze, restyling delle collezioni del museo

PROGETTO DEFINITIVO

STRUTTURA TECNICA DI PROGETTAZIONE INTEGRATA

RESPONSABILE DEL PROCEDIMENTO Il Soprintendente dott. Fabrizio Vona	COLLABORATORI: Ass. Tecn. Scientifico Luciano La Torre
COORDINAMENTO DIREZIONE MUSEO Dott.ssa Luisa Ambrosio	Arch. Serena Carotenuto
COORDINAMENTO TECNICO GENERALE Arch. Liliana Marra	Arch. Marco Fiorillo
COORDINAMENTO DEL PROGETTO E PROGETTAZIONE ARCHITETTONICA Arch. Angela Maria Cangiano	Arch. Giuseppina Giaccio
ELABORATI CONTABILI E COLLABORAZIONE ALLA PROGETTAZIONE Geom. Antonio Chichierchia	Arch. Caterina Vasso
PROGETTO DI CONSOLIDAMENTO Ing. Michele Candela	
PROGETTAZIONE DEL PARCO Arch. Tommaso Russo	
PROGETTAZIONE IMPIANTI ELETTRICI E SPECIALI Ing. Domenico Mascolo	
PROGETTAZIONE IMPIANTO DI CLIMATIZZAZIONE Ing. Antonio Mariano	IL SOPRINTENDENTE Dott. Fabrizio Vona
COORDINAMENTO DELLA SICUREZZA IN FASE DI PROGETTAZIONE Arch. Giosuè De Angelis	
PROGETTO BENI ARTISTICI Dott. ssa Angela Cerasuolo	

CABINA UTENTE MT: APPARECCHIATURE ESISTENTI



TUBAZIONE INTERRATA IN ACCIAIO CATRAMATO DN 100 PER RICIRCOLO ACQUA DALLE POMPE ALLA VASCA

IE.1-1 IMPIANTO ELETTRICO
 ADEGUAMENTO CABINA DI TRASFORMAZIONE
 Locali cabina: disposizione apparecchiature
 SCALA 1:50

CUP F66D12000190000
 Perizia n°..... del.....