

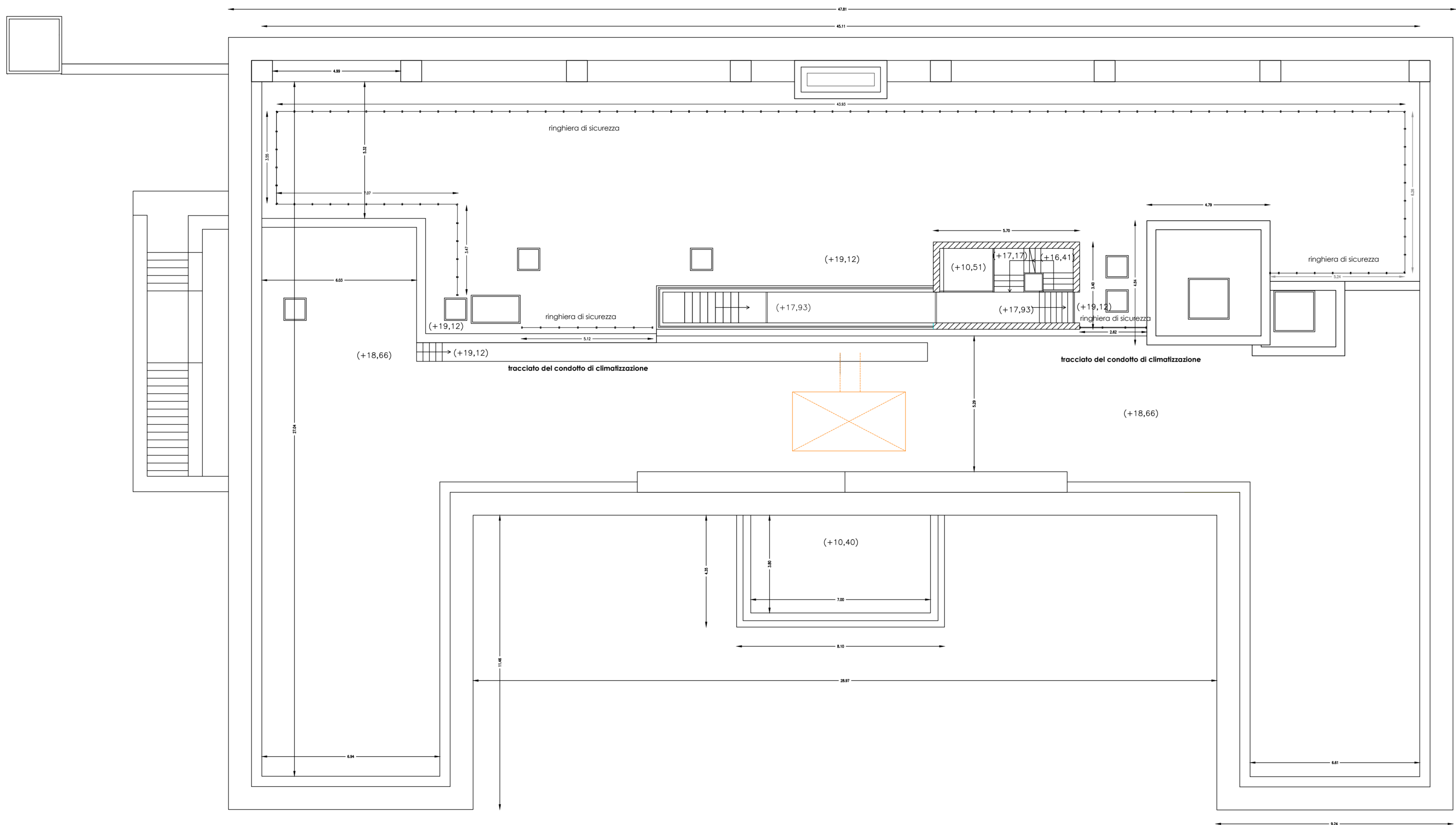
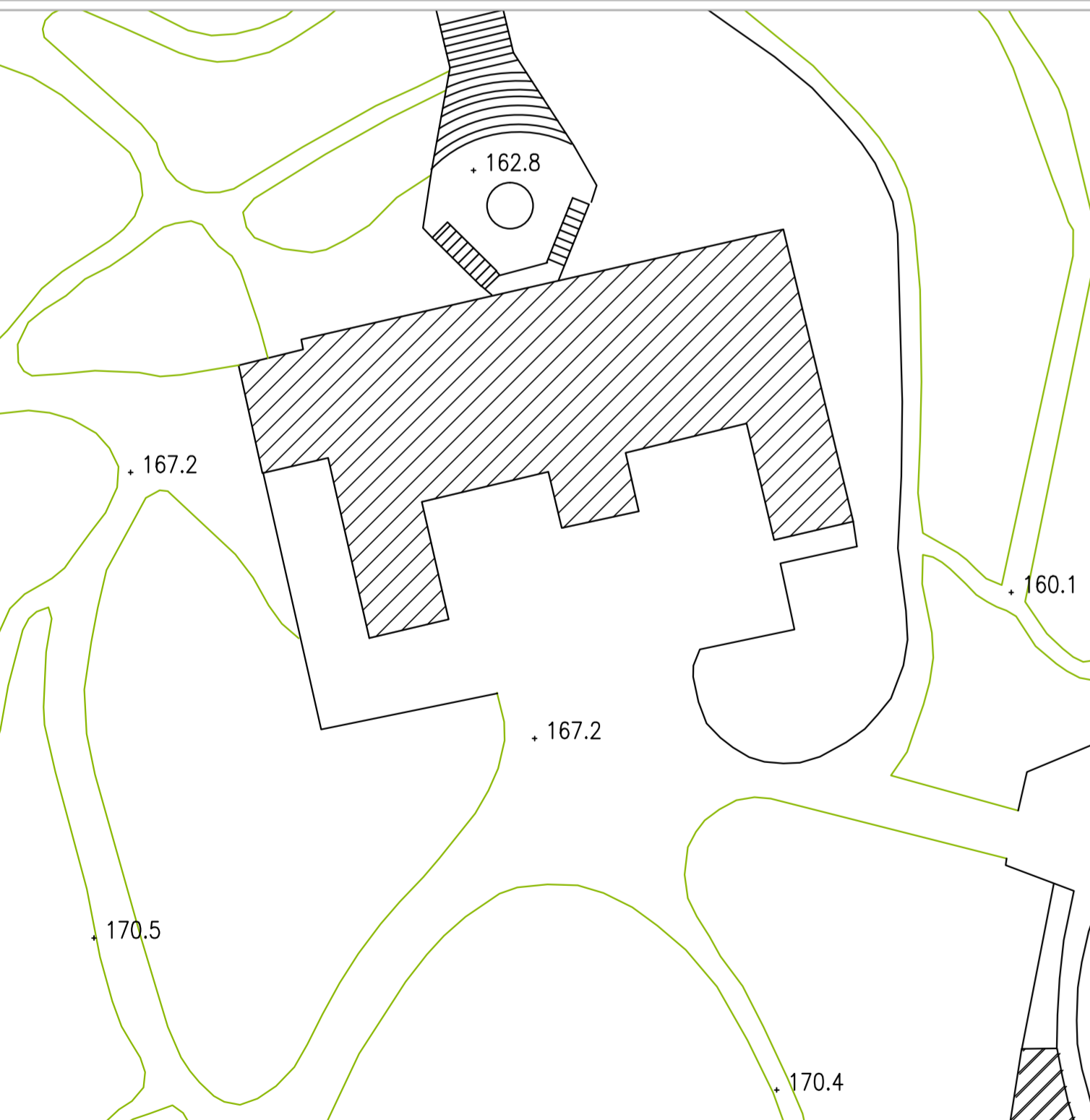


**Museo Duca di Martina, Via Cimarosa, restauro,  
 recupero funzionale, potenziamento della fruizione del  
 parco e delle pertinenze, restyling delle collezioni del museo**  
**PROGETTO DEFINITIVO**

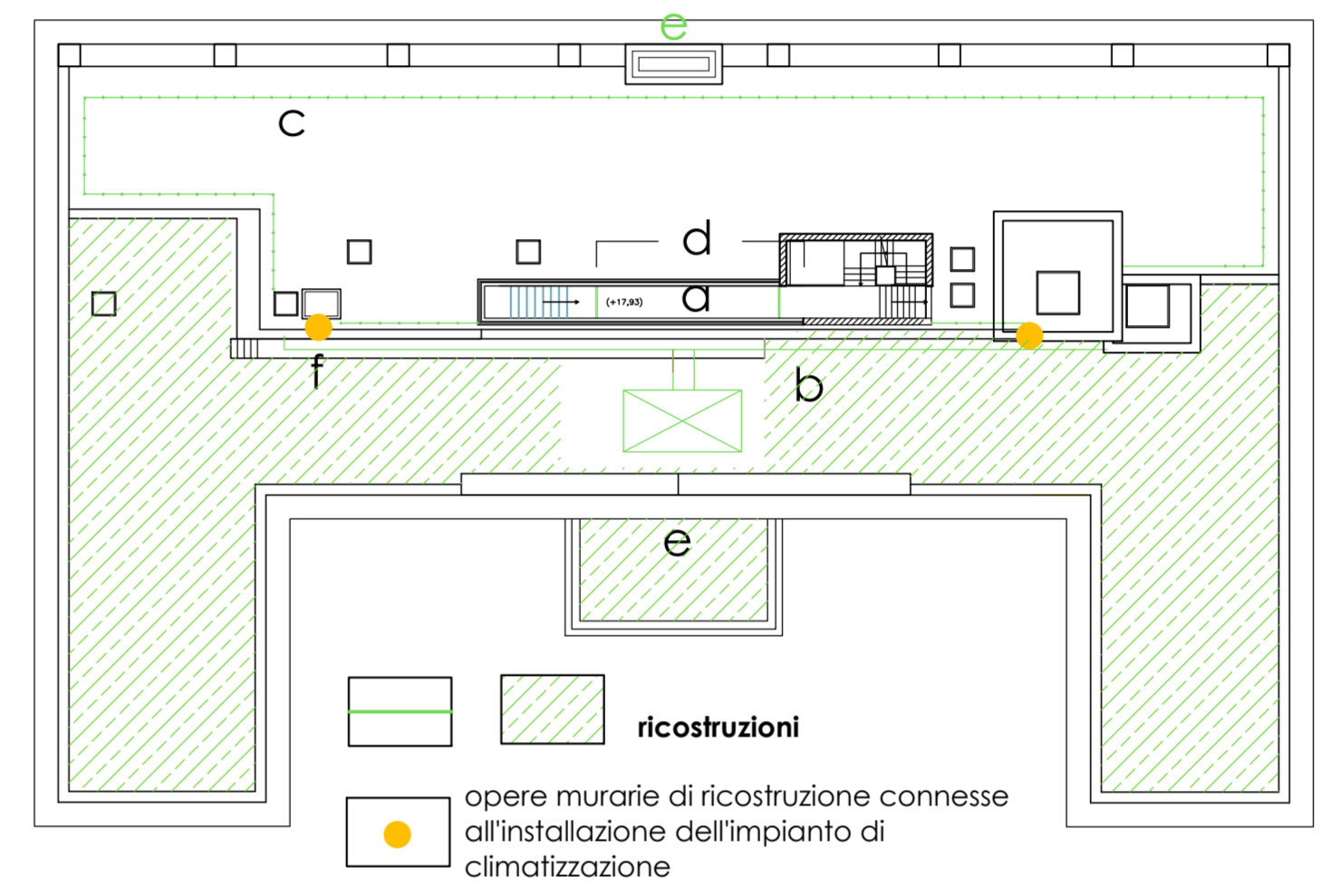
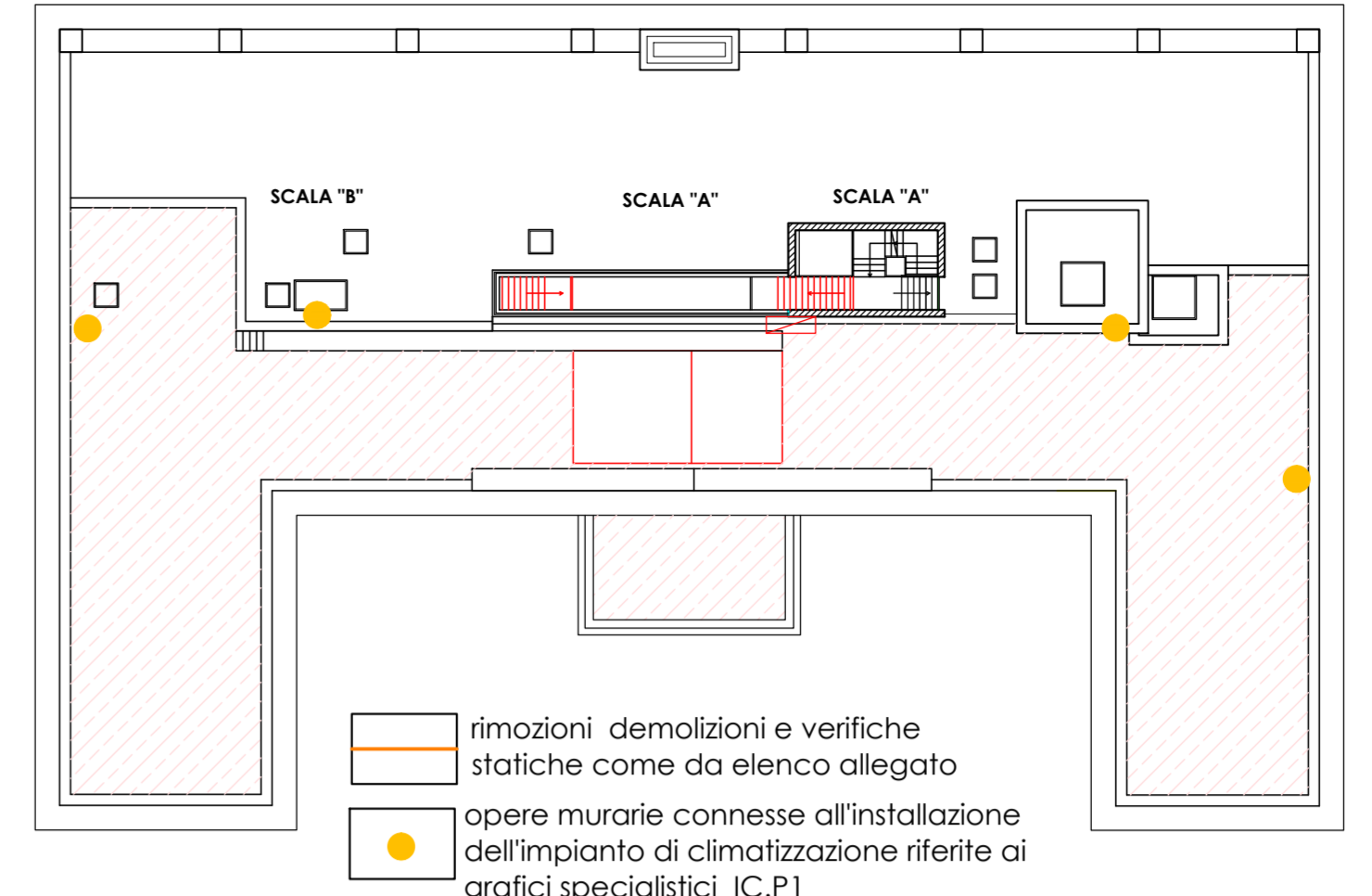
CUP F66D12000190000 Perizia n°..... del.....

STRUTTURA TECNICA DI PROGETTAZIONE	
<b>COORDINAMENTO DIREZIONE MUSEO</b> Dott.ssa Luisa Ambrosio	
<b>COORDINAMENTO TECNICO GENERALE</b> Arch. Liliana Maria	
<b>COORDINAMENTO DEL PROGETTO E PROGETTAZIONE ARCHITETTONICA</b> Arch. Angela Maria Cangiano	
<b>ELABORATI CONTABILI E COLLABORAZIONE ALLA PROGETTAZIONE</b> Geom. Antonio Chicharaccia Geom. Gaetano Mugliione	
<b>PROGETTO DI CONSOLIDAMENTO</b> Ing. Michele Candiano	
<b>PROGETTO DEL PARCO STORICO</b> Arch. Tommaso Russo	
<b>PROGETTAZIONE IMPIANTI ELETTRICI E SPECIALI</b> Ing. Domenico Mascopio	
<b>PROGETTAZIONE IMPIANTO DI CLIMATIZZAZIONE</b> Ing. Antonio Maritano	
<b>COORDINAMENTO DELLA SICUREZZA IN FASE DI PROGETTAZIONE</b> Arch. Giuseppe De Angelis	
<b>PROGETTO BENI ARTISTICI</b> Dott.ssa Angela Cerusolo Dott.ssa Maria Tarnajo Contarini	
<b>COLLABORATORI</b> Ass. Tecn. Scientifico Luciano La Torre Arch. Serena Carotenuto Arch. Marco Florio Arch. Giuseppe Giaccio Arch. Caterina Vasso	
<b>COLLABORATORI</b> Ing. Alfonso Ricciardi Geom. Gerardo Antonello	
<b>COLLABORATORI</b> Ass. Tecn. Scientifico Luciano La Torre Ass. Tecn. Scientifico Pietro Raffone	
<b>RESPONSABILE DEL PROCEDIMENTO IL SOPRINTENDENTE</b> Dott. Fabrizio Vano	

<b>A.VF P5</b>	Architettonico PROGETTO Pianta Coperture Scala 1/100	RIFERIMENTO DISCIPLINARE TECNICO DESCRITTIVO	S.VI.C3 S.VI.14 A.VF. ALL 3 CAPITOLO ART. 57-81
----------------	---	---	---



PIANTA quota 19,12



**INTERVENTI DI MODIFICA**

- a) MODIFICA DELLA RAMPA DI COLLEGAMENTO TRA I LOCALI AD ORIENTE E LA VIA DI FUGA VERSO IL TERRAZZO DI COPERTURA
 

Eliminazione delle rampe esistenti ai due lati della passerella di collegamento e ripristino del collegamento con la sostituzione della rampa di Oriente con una eseguita a norma e con la sostituzione della rampa di Occidente con un solaio piano che si collega al ballatoio del pianerottolo a quota +17,93 della scala "A" esistente. I materiali impiegati per le strutture portanti e le ringhiere in acciaio verniciato dotate delle necessarie protezioni e pedate in legno lamellare
- b) ELIMINAZIONE DEL BRUCIATORE ALIMENTATO A GAS METANO E SOSTITUZIONE CON NUOVA POMPA DI CALORE
 

Il sistema di climatizzazione è attualmente costituito da:  
 - condizionamento ad aria nell'auditorium, con pompa di calore sul terrazzo ed UTA esterna al seminterrato;  
 - solo riscaldamento con serpentina a pavimento, al seminterrato e piano terra, e ventilconvettori o radiatori al 2° piano, alimentati da una centrale a gas posizionata sul terrazzo;  
 - il primo piano è privo di qualunque sistema di climatizzazione.  
 IN PROGETTO: si prevede di sostituire i due gruppi di refrigerazione/riscaldamento con un'unica pompa di calore idronica, posta sul terrazzo nella stessa zona delle preesistenti, con potenza frigorifera/termica di circa 380/410 kW e potenza assorbita di 142 kW delle dimensioni di 4,4x2,3x2,4 m e peso di circa 4.000 kg. Detto nuovo gruppo alimenterà, con opportune linee idrauliche, l'UTA e le serpentine esistenti e nuovi ventilconvettori canalizzabili al 1° e 2° piano. si prevede di eliminare anche l'edificio prefabbricato che contiene il bruciatore e quello con i condotti dell'alimentazione del gas metano la cui alimentazione non è più prevista
- c) COSTRUZIONE RINGHIERA DI SICUREZZA
 

Sul terrazzo sarà realizzata una ringhiera in acciaio zincato di altezza cm 110 installata a distanza di almeno cm 80 dalla balaustra di coronamento posta a Meridione e dalla cornice perimetrale sugli altri due lati ad Oriente e ad Occidente limitatamente alla zona a quota +19,12 mt.
- d) ADEGUAMENTO DELLE PORTE REI
 

a seguito dello spostamento dei ballatoi di smonto delle rampe che collegano gli ambienti di Oriente con quelli d'Occidente, saranno rimosse e riposizionate le due porte REI esistenti sulla passerella
- e) RESTAURO DELLA BALAUSTRATA E DEI FRONTONI a Meridione ed a Settentrione
- f) COSTRUZIONE DI NUOVO CAVEDIO INCASSATO (in sostituzione di quello esistente) nella scala B dove trovano alloggio i condotti che alimentano le serpentine a pavimento degli ambienti a quota +4,96 e quelli della climatizzazione a servizio del piano seminterrato a quota 0,00, primo e secondo

**A.VF.ALL3**  
 DISCIPLINARE DESCRITTIVO E PRESTAZIONALE DEGLI ELEMENTI TECNICI- OPERE DI RESTAURO E MANUTENZIONE BENI IMMOBILI E ADEGUAMENTO FUNZIONALE (OG2)

Interventi previsti oltre le opere provvisoriai per la sicurezza del cantiere:	Art.52
Codice dei grafici di riferimento	A.VF.R5 A.VF.P5
<b>DESCRIZIONE</b> Prezzario LLPP Regione Campania 2011 Prezzario per la conservazione ed il restauro delle opere e dei beni culturali e paesaggistici della Campania 2006	Riferimento Capitolato/ Analisi prezz. elenco prez.
<b>Demolizioni</b> - Rimozione manto di asfalto per le superfici interessate dalla verifica dei solai e dall'intervento di ripristino (superficie preventivata 70%) - Rimozioni pavimenti per le superfici interessate dalla verifica dei solai e dall'intervento di ripristino (superficie preventivata 70% dell'intera superficie) - rimozione e smaltimento di telaio in acciaio e pannelli locale tecnico - rimozione e trasporto a deposito per successivo rimontaggio di passerella in acciaio esistente a protezione delle tubazioni	Art. 50 R.02.060.010 b R.02.060.070 c AP.A.39
<b>Ricostruzioni</b> Installazione nuova ringhiera in acciaio su disegno fornito dalla D.L in corso d'opera ,montanti n. 110 (70*40 sp.3mm-) elementi orizzontali tra i montanti n. 6 * 110 – carrimano tubolati a sezione rettangolare (70*40 sp 3mm)	Art.72 E.19.010.070 c
- protezioni di superficie del ferro, verniciatura	Art.58
- impermeabilizzazione dei tratti di copertura interessati dal consolidamento dei solai in legno (previsione superficie per il 70% dell'intera superficie)	Art.64