

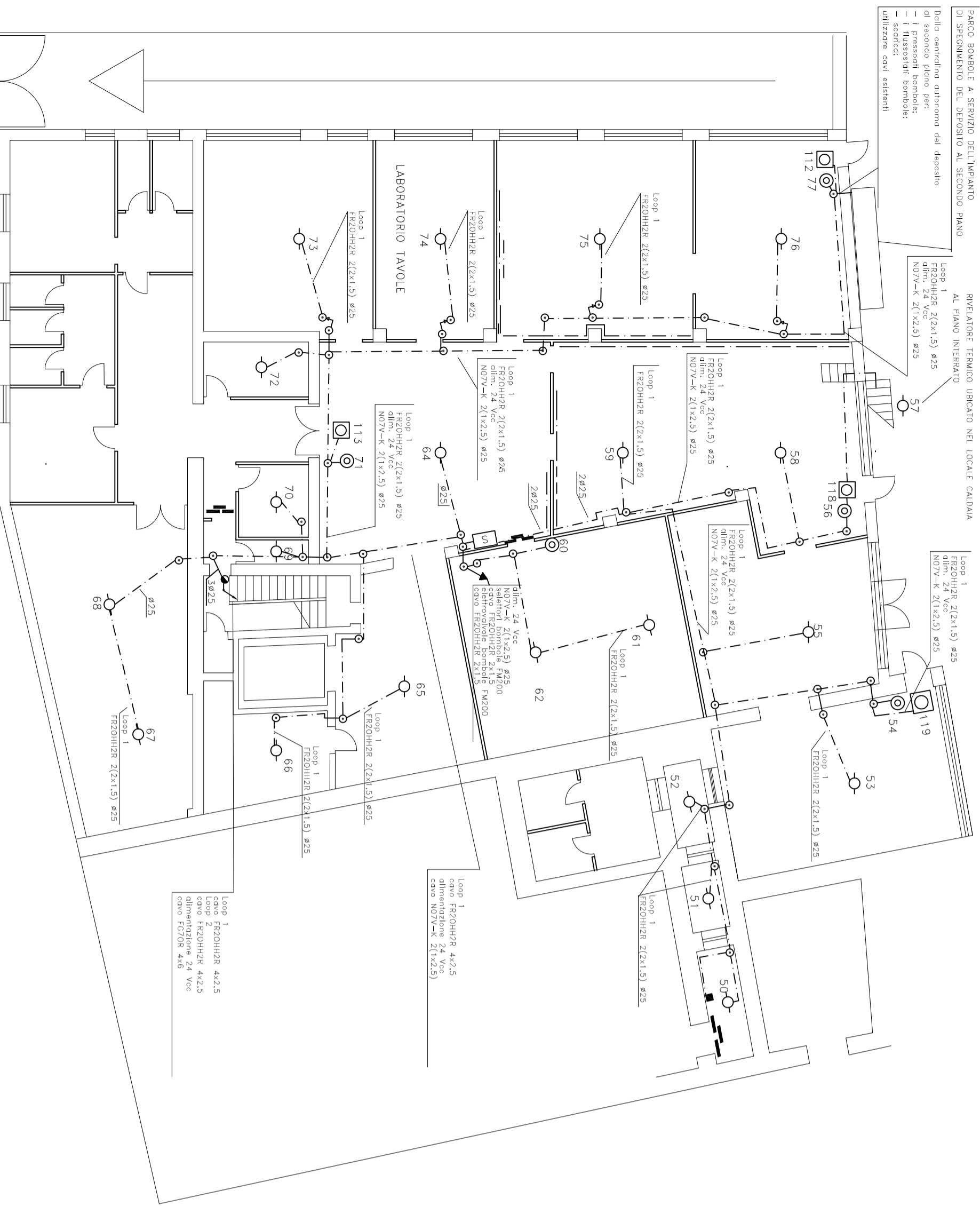
PARCO BOMBOLE A SERVIZIO DELL'IMPIANTO

DI SPENNAMENTO DEL DEPOSITO AL SECONDO PIANO

RIVELATORE TERMICO UBICATO NEL LOCALE CALDAIA

AL PIANO INTERRATO

Dalla centralina autonoma del deposito  
di secondo piano per:  
- i pressostati bombole;  
- i flussostati bombole;  
- scarico;  
utilizzatore cavi esistenti



LEGENDA

- ☐ centrale e switch
- rivelatore ottico di fumo
- ▭ pannello di segnalazione ottico/acustica
- cassetto derivazione dim. 10x10 cm
- cassetto derivazione dim. 15x10 cm
- cassetto derivazione dim. 20x15 cm
- ⊙ pulsante di allarme o di scarica
- ☐ unità autonoma di gestione spegnimento
- ↗ percorso tubazioni in transito
- ↘ percorso tubazioni in discesa
- percorso tubazioni in pvc a vista

DISLOCAZIONE UFFICI — COMPONENTI INDIRIZZATI

PIANO SEMINTERRATO		ALTRO
UFFICIO/AMBIENTE N.	RIVELATORE/ N.	
LABORATORIO TAVOLE	76	TAB. 112 PULSANTE 77
LABORATORIO TAVOLE	75	
LABORATORIO TAVOLE	74	
LABORATORIO MASMI E FERRO	73	TAB. 118 PULSANTE 98
ROBOMATICA	58-59	
DEPOSITO E LOCALE SERVIZI	72	
CABINA ELETTRICA	69-70	
CABINA MONTAGGI	66	
MAGAZ. E REP. STATUE MANO	67-68	
PALEOMUSEUM	50-51-52-53-55	TAB. 118 PULSANTE 94
DEPOSITO GRANAI OPERE	61-62	TAB. 116 PULSANTE 60 ELETTRICITÀ 114 PULSANTE 63
COMANDO SALIDA	64-65	TAB. 116
ALTORE	57(TERMICO)	TAB. 113 PULSANTE 71

LOOP N.1		PIANO TERZO
	PIANO SEMINTERRATO	
	PIANO TERRA	
	PIANO PRIMO	
	PIANO SECONDO	
	PIANO TERZO	

*Ministero per i Beni e le Attività Culturali*  
Soprintendenza Speciale per il Patrimonio Storico, Artistico ed Etnoantropologico e per il Polo Museale della città di Napoli

Delibera CIPE 23/03/2012  
Fondo per lo Sviluppo e la Coesione



**Museo di Capodimonte**  
Opere di riqualificazione e valorizzazione funzionale

CUP F66D12000180000 perizia n°.....del.....

STRUTTURA TECNICA DI PROGETTAZIONE INTEGRATA

RESPONSABILE DEL PROCEDIMENTO:	Soprintendente dott. Fabrizio Vona
COORDINAMENTO DIREZIONE MUSEO:	Dott.sse Paola Giusti, Linda Morfino, Serena Mormone, Marina Santucci
COORDINAMENTO TECNICO GENERALE:	Arch. Liliana Marra
PROGETTAZIONE ARCHITETTONICA :	COLLABORATORI: Arch. Liliana Marra Arch. Francesco Passaro, Vincenza Cavillo Ingegnere Roberta Spinosa
ELABORATI CONTABILI	Geom. Raffaele Napoleone
PROGETTAZIONE IMPIANTI ELETTRICI E SPECIALI:	COLLABORATORI: Ing. Domenico Mascolo P.I. Antonio Salvatore - dott.ing. Marina Mascolo
STUDIO DI FATIBILITA' E CONSULENZA SCIENTIFICA RETE DATI MINISTERO:	Dott. Alberto Bruni
COORDINAMENTO DELLA SICUREZZA IN FASE DI PROGETTAZIONE:	Arch. Giosuè De Angelis

**PROGETTO DEFINITIVO**

RIFACIMENTO IMPIANTO RIVELAZIONE INCENDI