

*Ministero per i Beni e le Attività Culturali*  
 Soprintendenza Speciale per il Patrimonio Storico, Artistico ed  
 Etnoantropologico e per il Polo Museale della città di Napoli

Delibera CIPE 23/03/2012  
 Fondo per lo Sviluppo e la Coesione



**Museo di Capodimonte**  
 Opere di riqualificazione e valorizzazione funzionale

CUP F66D12000180000

perizia n°.....del.....

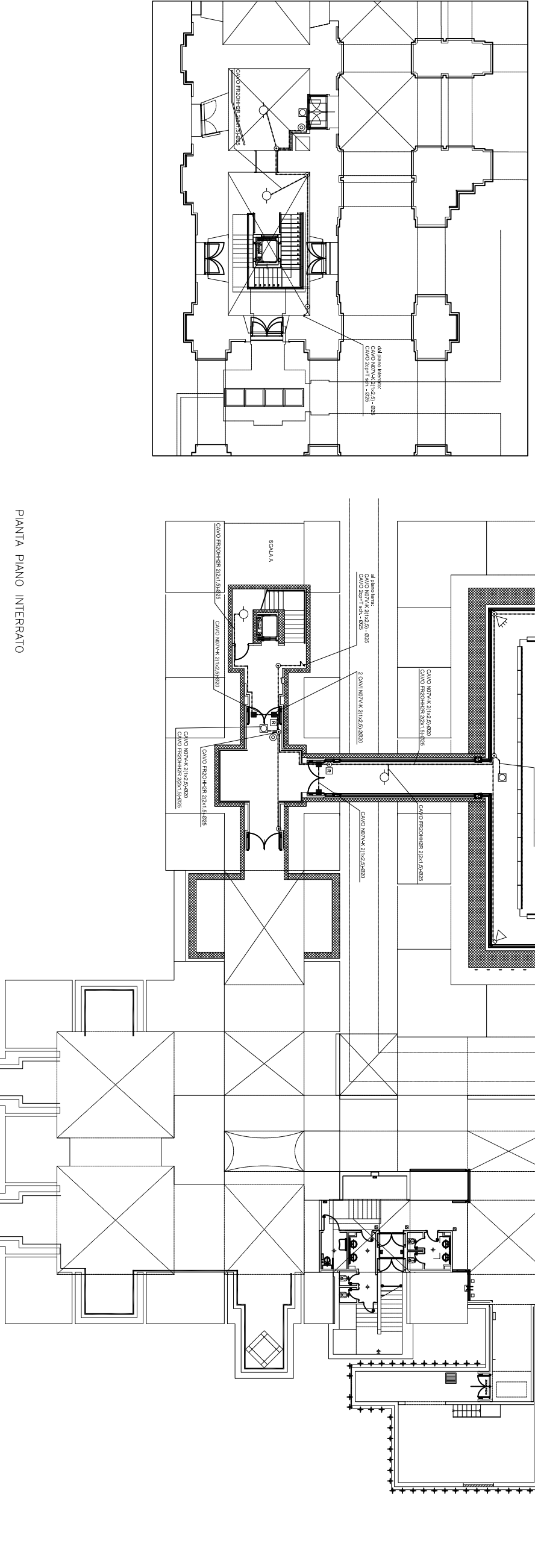
**STRUTTURA TECNICA DI PROGETTAZIONE INTEGRATA**

RESPONSABILE DEL PROCEDIMENTO:	Soprintendente dott. Fabrizio Vona
COORDINAMENTO DIREZIONE MUSEO:	Dott.sse Paola Gusiti, Linda Martino, Serena Mormone, Marina Santucci
COORDINAMENTO TECNICO GENERALE:	Arch. Liliana Marra
PROGETTAZIONE ARCHITETTONICA:	COLLABORATORI: Architetti Rosa Romano, Francesco Passaro, Vincenza Cavallo
ELABORATI CONTABILI	Ingegnere Roberta Spinosa
Geom. Raffaele Napolitano	
PROGETTAZIONE IMPIANTI ELETTRICI E SPECIALI:	COLLABORATORI: Ing. Domenico Mascolo P. Antonio Salvatore dott.ing. Maria Mascolo
STUDIO DI FATTIBILITÀ E CONSULENZA SCIENTIFICA RETE DATI MINISTERO:	Dott. Alberto Bruni
COORDINAMENTO DELLA SICUREZZA IN FASE DI PROGETTAZIONE:	Arch. Giosué De Angelis

**PROGETTO DEFINITIVO**

IAI-1	RIFACIMENTO IMPIANTO RIVELAZIONE INCENDI	PIANTA 1:150
	Museo - Sala interrata: disposizione apparecchiature	

- LEGENDA
- RIVELATORE OTTICO DI FUMO
  - ▷ RICEVITORE
  - ◁ TRASMETTITORE
  - ┌ RIVELATORE DI FUMO A RAGGI INFRAROSSI
  - ◻ PANNELLO DI SEGNALEZIONE OTTICO/ACUSTICA
  - FERMO ELETTROMAGNETICO
  - PULSANTE DI ALLARME
  - RELE' INDIRIZZABILE
  - MI MODULO INDIRIZZABILE
  - A CAMERA D'ANALISI FUMO
  - RIVELATORE DI PRESENZA LIQUIDI NON INFIAMMABILI
  - CASSETTA DI DERIVAZIONE DIM. 10x10 cm, IP44
  - PERCORSO CANALE PORTACAVI IN LAMIERA DI ACCIAIO ZINCATO dim. 75x75 mm
  - PERCORSO TUBAZIONI
  - PERCORSO TUBAZIONI IN SALTA
  - PERCORSO TUBAZIONI IN DISCESA



PIANTA PIANO INTERRATO