

Ministero per i Beni e le Attività Culturali
 Soprintendenza Speciale per il Patrimonio Storico, Artistico ed
 Etnoantropologico e per il Polo Museale della città di Napoli

Delibera CIPE 23/03/2012
 Fondo per lo Sviluppo e la Coesione



Museo di Capodimonte
Opere di riqualificazione e valorizzazione funzionale

CUP F66D12000180000

perizia n°del.....

STRUTTURA TECNICA DI PROGETTAZIONE INTEGRATA

RESPONSABILE DEL PROCEDIMENTO: Soprintendente dott. Fabrizio Vona	
COORDINAMENTO DIREZIONE MUSEI: Dott.sse Paola Giusti, Linda Martino, Serena Mormone, Marina Santucci	
COORDINAMENTO TECNICO GENERALE: Arch. Lilliana Marra	
PROGETTAZIONE ARCHITETTONICA : Arch. Lilliana Marra	COLLABORATORI: Architetti Rosa Romano, Francesco Passaro, Vincenza Cavallo
ELABORATI CONTABILI Geom. Raffaele Napolitano	Ingegnere Roberta Spinosa
PROGETTAZIONE IMPIANTI ELETTRICI E SPECIALI: Ing. Domenico Mascio	COLLABORATORI: P.I. Antonio Salvatore - dotting. Marina Mascio
STUDIO DI FATTIBILITA' E CONSULENZA SCIENTIFICA RETE DATI MINISTERI: Dott. Alberto Brunì	
COORDINAMENTO DELLA SICUREZZA IN FASE DI PROGETTAZIONE: Arch. Giosuè De Angelis	

PROGETTO DEFINITIVO

NUOVI U.P.S. PER ILLUMINAZIONE SICUREZZA

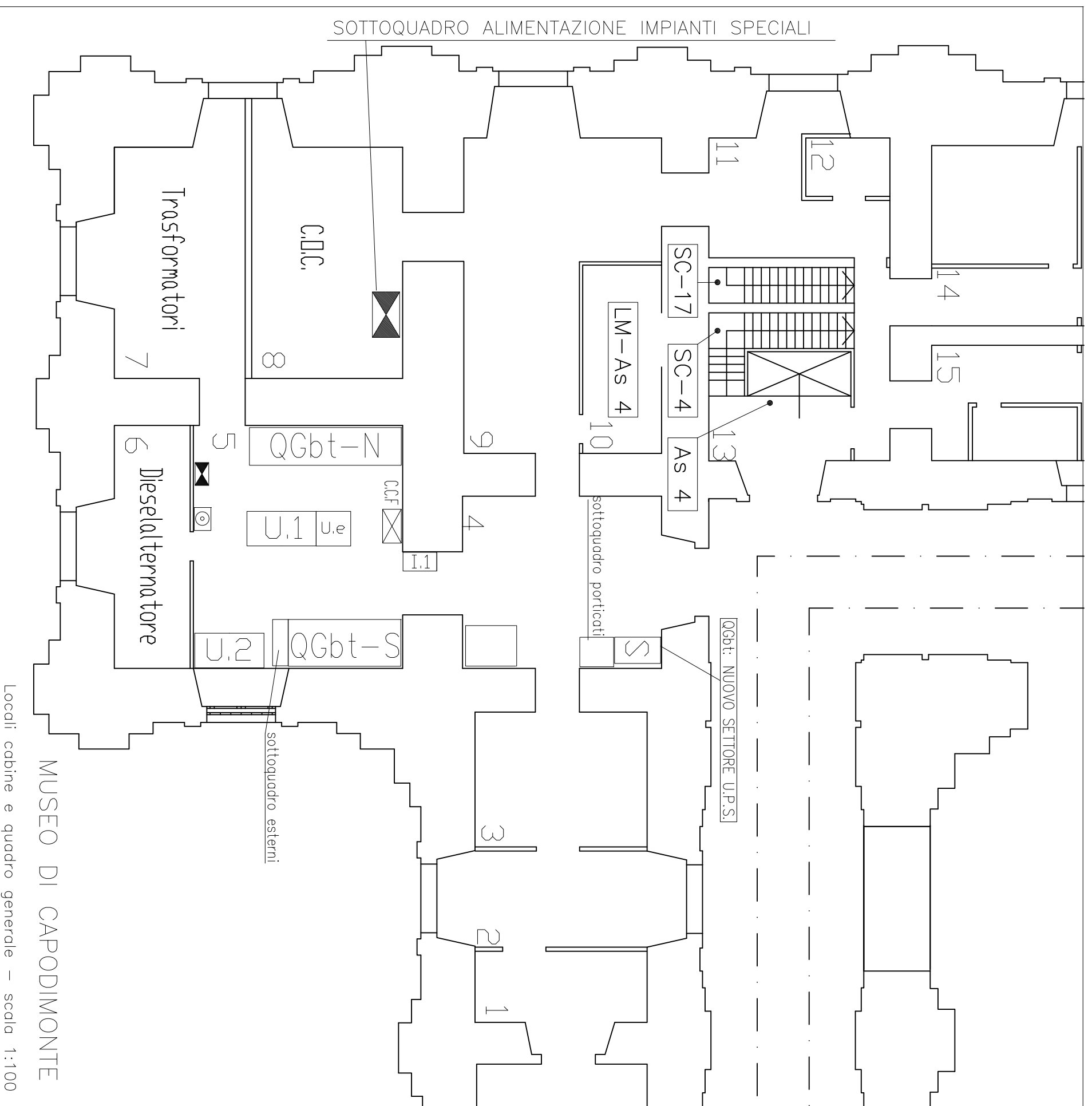
IE.2-1

Locale quadro generale: ubicazione apparecchiature

PIANTA 1:100

LEGENDA	
DESCRIZIONE	
	QUADRO GENERALE BASSA TENSIONE SETTORE NORMALE
	QUADRO GENERALE BASSA TENSIONE SETTORE DA GRUPPO ELETTROGENO
	QUADRO GENERALE BASSA TENSIONE SETTORE DA U.P.S. (nuovo)
	NUOVI U.P.S. DA 80 KVA AUTOMIA 15 minuti
	U.P.S. ESISTENTE DA 30 KVA - 15 min. (attualmente a servizio sala Causa)
	QUADRO INTERRUTTORE ALIMENTAZIONE Settore U.P.S. SQ sala Causa
	PERCORSO NUOVI CAVI AI QUADRI C.C. settori U.P.S. su passerella in cunicolo
	Percorso cavi in salita
	Percorso cavi in discesa
	Percorso cavi in transito

NB= I tre U.P.S. saranno alimentati dai seguenti interruttori ubicati sul settore gruppo elettrogeno del quadro generale di bassa tensione:
 - nuovo U.P.S. da 80 KVA: interruttore 4x160A (ABB C161H) - U.P.S. esterni
 - nuovo U.P.S. da 80 KVA: interruttore 4x160A (ABB C161H) - UPS sala Causa
 - U.P.S. ARDS esistente da 30 KVA: interruttore 4x100A (ABB C101H) - UPS C.C. il settore gruppo elettrogeno di C.C. sarà quindi spostato su interruttore 4x80A destinato ad U.P.S. di C.C.F che si renderà disponibile



Locali cabine e quadro generale - scala 1:100

MUSEO DI CAPODIMONTE