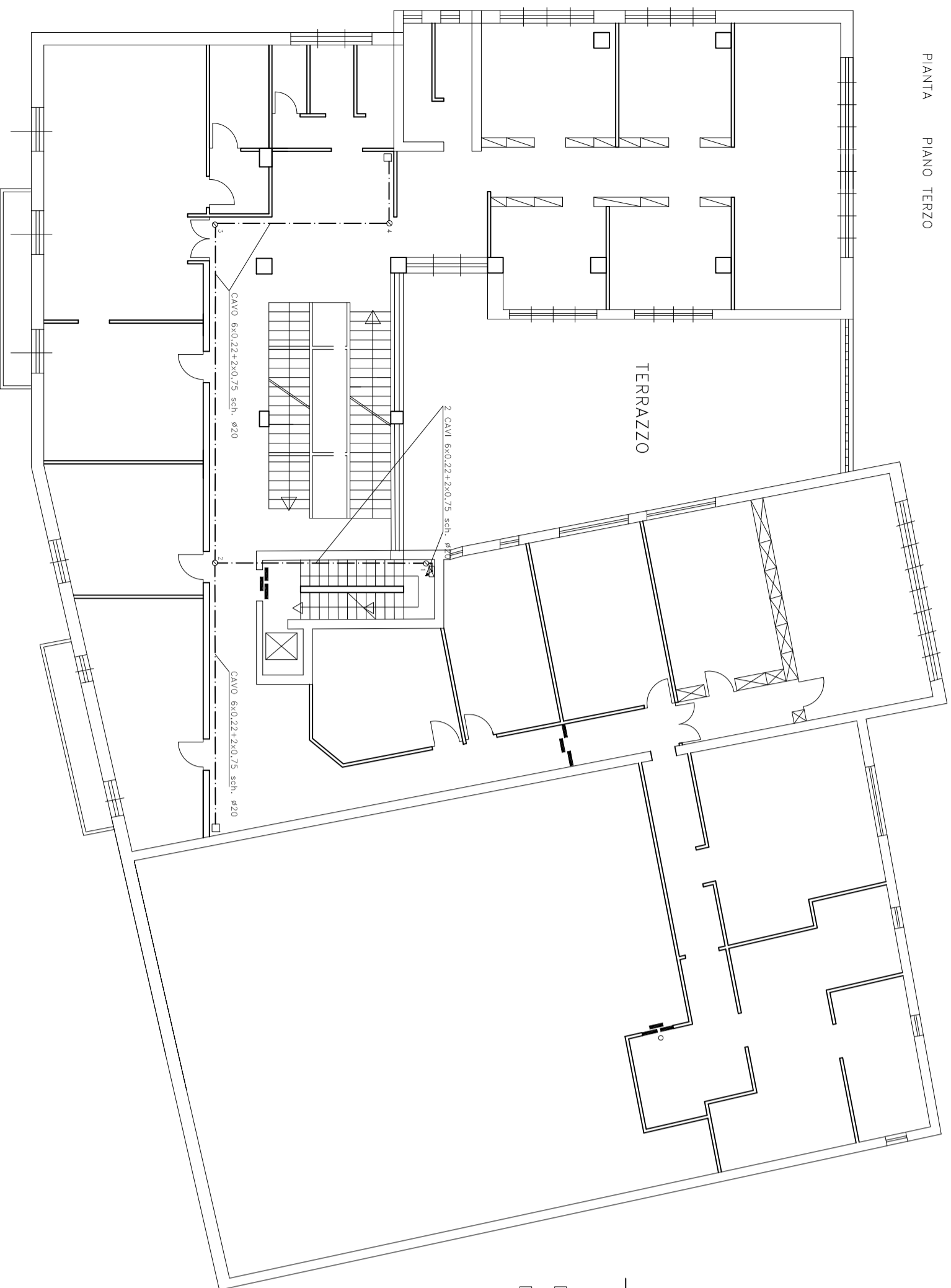


— LEGENDA —

- ☐ CENTRALE E SWITCH
- CONTATTO PUNTUALE MAGNETICO
- RIVELATORE VOLUMETRICO A DOPPIA TECNOLOGIA (Infrarosso passivo + microonda)
- ⊗ CONTATTO PUNTUALE MAGNETICO CON RIVELATORE INERZIALE DI VIBRAZIONE
- △ RIVELATORE AD INFRAROSSI DA SOFFITTO (360°)
- Ⓐ ALIMENTATORE CARICABATTERIA
- Ⓚ CHIAVE ELETTRONICA
- Ⓩ CONCENTRATORI ESISTENTI PER I PIANI TERRA, PRIMO, SECONDO E TERZO
- CASSETTA DI DERIVAZIONE 10x10
- CASSETTA DI DERIVAZIONE 15x10
- ↖ PERCORSO TUBAZIONI IN SALITA
- ↘ PERCORSO TUBAZIONI IN DISCESA
- ↔ PERCORSO TUBAZIONI IN TRANSITO
- PERCORSO TUBAZIONI SOTTOTRACCIA
- ▭ CANALINA METALUCA 150x100 mm
- ⓔ^{ENI} MODULO DI ESPANSIONE 8 IN/2 OUT (DA INSTALLARE IN SOSTITUZIONE DEI CONCENTRATORI ESISTENTI)
- ⓔ^{ENI} MODULO DI ESPANSIONE 4 IN/1 OUT (DA INSTALLARE IN SOSTITUZIONE DEI CONCENTRATORI ESISTENTI)



Ministero per i Beni e le Attività Culturali
 Soprintendenza Speciale per il Patrimonio Storico, Artistico ed
 Etnoantropologico e per il Polo Museale della città di Napoli

Delibera CIPE 23/03/2012
 Fondo per lo Sviluppo e la Coesione



Museo di Capodimonte
Opere di riqualificazione e valorizzazione funzionale

CUP F66D12000180000

perizia n°.....del.....

STRUTTURA TECNICA DI PROGETTAZIONE INTEGRATA

RESPONSABILE DEL PROCEDIMENTO: Soprintendente dott. Fabrizio Vona	
COORDINAMENTO DIREZIONE MUSEO: Dott.sse Paola Giusti, Linda Martino, Serena Morrone, Marina Santucci	
COORDINAMENTO TECNICO GENERALE: Arch. Liliana Marra	
PROGETTAZIONE ARCHITETTONICA : Arch. Liliana Marra	COLLABORATORI: Architetti Roso Romano, Francesco Passaro, Vincenza Cavallo Ingegnere Roberta Spinosa
ELABORATI CONTABILI Geom. Raffaele Napoleone	
PROGETTAZIONE IMPIANTI ELETTRICI E SPECIALI: Ing. Domenico Mascolo	COLLABORATORI: P.I. Antonio Salvatore - dot. Ing. Maria Mascolo
STUDIO DI FATTIBILITA' E CONSULENZA SCIENTIFICA RETE DATI MINISTERO: Dott. Alberto Bruni	
COORDINAMENTO DELLA SICUREZZA IN FASE DI PROGETTAZIONE: Arch. Giosuè De Angelis	

PROGETTO DEFINITIVO

IAF-8	
COMPLETAMENTO IMPIANTO ANTIEFFRAZIONE/ANTINTRUSIONE	
Depositi e laboratori - Piano terzo: disposizione apparecchiature	
PIANTA	1:150