

*Ministero per i Beni e le Attività Culturali*  
 Soprintendenza Speciale per il Patrimonio Storico, Artistico ed  
 Etnoantropologico e per il Polo Museale della città di Napoli

Delibera CIPE 23/03/2012  
 Fondo per lo Sviluppo e la Coesione



**Museo di Capodimonte**  
**Opere di riqualificazione e valorizzazione funzionale**

CUP F66D12000180000

perizia n° .....del.....

STRUTTURA TECNICA DI PROGETTAZIONE INTEGRATA

RESPONSABILE DEL PROCEDIMENTO: Soprintendente dott. Fabrizio Vona	
COORDINAMENTO DIREZIONE MUSEO: Dott.sse Paola Giusti, Linda Martino, Serena Mormone, Marina Santucci	
COORDINAMENTO TECNICO GENERALE: Arch. Liliana Marra	
PROGETTAZIONE ARCHITETTONICA : Arch. Liliana Marra	COLLABORATORI: Architetti Rosa Romano, Francesco Passaro, Vincenza Cavillo Ingegnere Roberto Spinosa
ELABORATI CONTABILI Geom. Raffaele Napoleone	
PROGETTAZIONE IMPIANTI ELETTRICI E SPECIALI: Ing. Domenico Mascio	COLLABORATORI: P.I. Antonio Salvatore - dott.ing. Marina Mascio
STUDIO DI FATTIBILITA' E CONSULENZA SCIENTIFICA RETE DATI MINISTERO: Dott. Alberto Bruni	
COORDINAMENTO DELLA SICUREZZA IN FASE DI PROGETTAZIONE: Arch. Giosuè De Angelis	

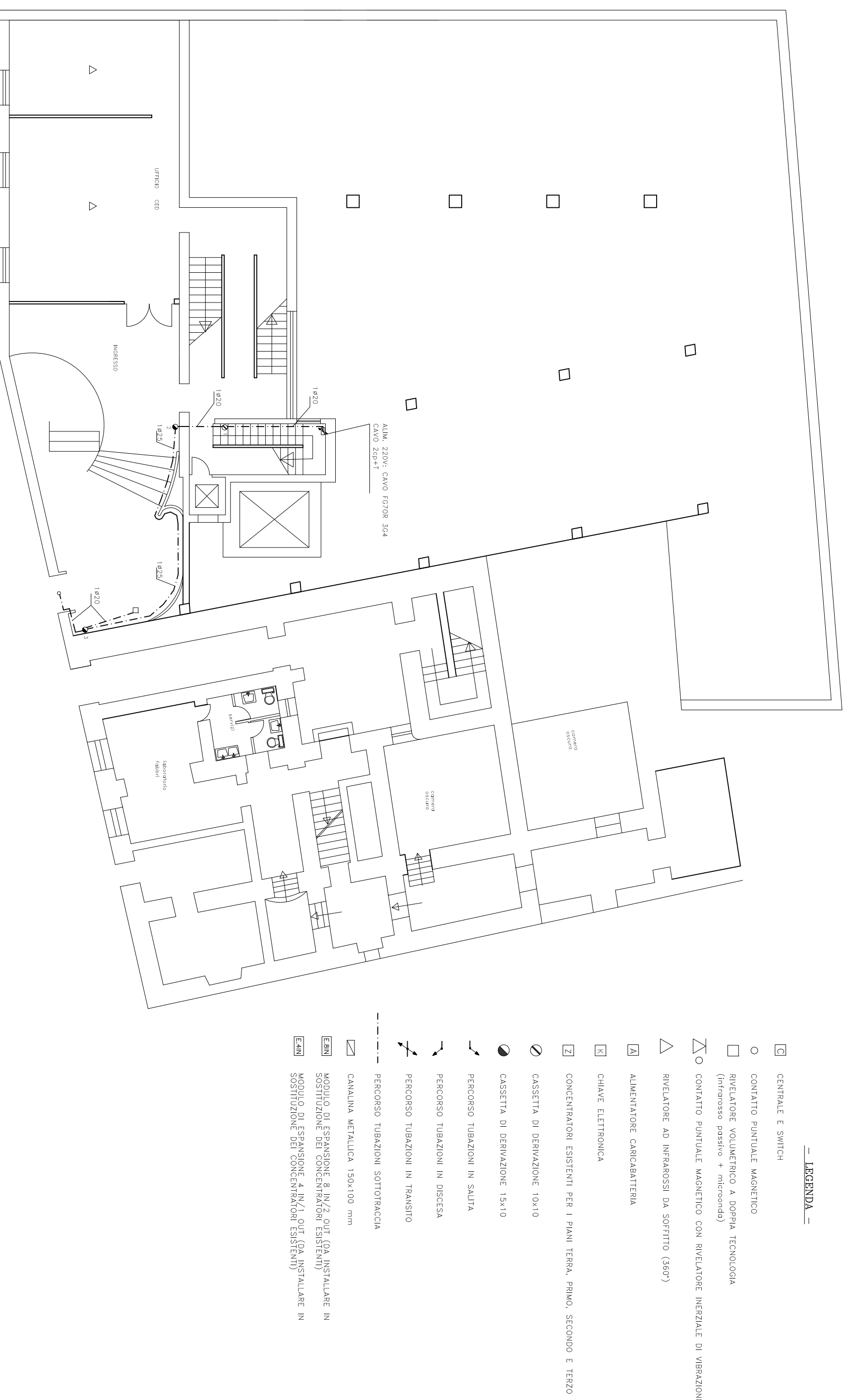
**PROGETTO DEFINITIVO**

COMPLETAMENTO IMPIANTO ANTIEFFRAZIONE/ANTINTRUSIONE

IAF-5

Depositi e laboratori - Piano terra: disposizione apparecchiature

PIANTA 1:150



— LEGENDA —

- ☐ CENTRALE E SWITCH
- CONTATTO PUNTUALE MAGNETICO
- ☐ RIVELATORE VOLUMETRICO A DOPPIA TECNOLOGIA (infrarosso passivo + microonda)
- ☒ CONTATTO PUNTUALE MAGNETICO CON RIVELATORE INERZIALE DI VIBRAZIONE
- △ RIVELATORE AD INFRAROSSI DA SOFFITTO (360°)
- A ALIMENTATORE CARICABATTERIA
- K CHIAVE ELETTRONICA
- Z CONCENTRATORI ESISTENTI PER I PIANI TERRA, PRIMO, SECONDO E TERZO
- CASSETTA DI DERIVAZIONE 10x10
- CASSETTA DI DERIVAZIONE 15x10
- ↪ PERCORSO TUBAZIONI IN SALITA
- ↩ PERCORSO TUBAZIONI IN DISCESA
- ↔ PERCORSO TUBAZIONI IN TRANSITO
- PERCORSO TUBAZIONI SOTTOTRACCIA
- ▭ CANALINA METALLICA 150x100 mm
- E-BIN MODULO DI ESPANSIONE 8 IN/2 OUT (DA INSTALLARE IN SOSTITUZIONE DEI CONCENTRATORI ESISTENTI)
- E-4IN MODULO DI ESPANSIONE 4 IN/1 OUT (DA INSTALLARE IN SOSTITUZIONE DEI CONCENTRATORI ESISTENTI)