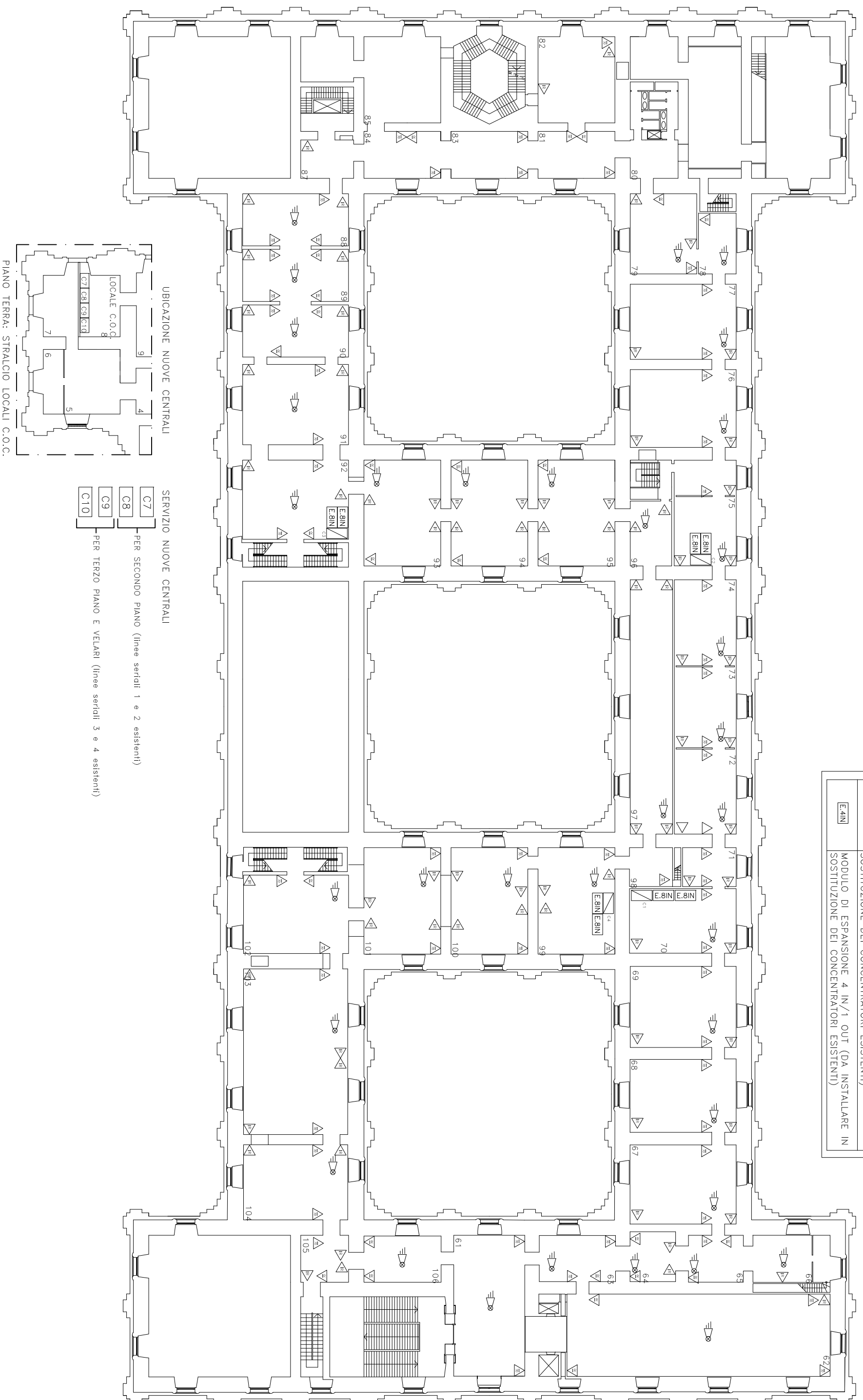


LEGENDA

	NUOVE CENTRALI
	RIVELATORE AD INFRAROSSI PASSIVI CON OTTICA A TENDA CON TRASMETTITORE RADIO INCORPORATO (ESISTENTI)
	APPARATO DI ALLARME OTTICO/ACUSTICO (ESISTENTI)
	RICEVITORE RADIO 64 INGRESSI ED ALIMENTATORE (ESISTENTI)
	MODULO DI ESPANSIONE 8 IN/2 OUT (DA INSTALLARE IN SOSTITUZIONE DEI CONCENTRATORI ESISTENTI)
	MODULO DI ESPANSIONE 4 IN/1 OUT (DA INSTALLARE IN SOSTITUZIONE DEI CONCENTRATORI ESISTENTI)

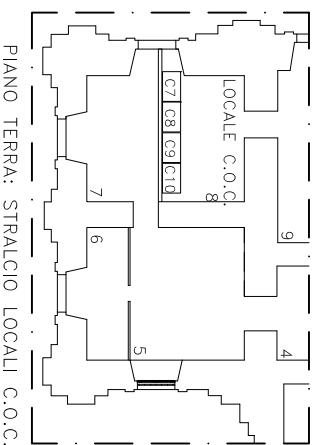


UBICAZIONE NUOVE CENTRALI

SERVIZIO NUOVE CENTRALI

PER SECONDO PIANO (linee seriali 1 e 2 esistenti)

PER TERZO PIANO E VELARI (linee seriali 3 e 4 esistenti)



PIANO TERRA: STRALCIO LOCALI C.O.C.

Ministero per i Beni e le Attività Culturali
 Soprintendenza Speciale per il Patrimonio Storico, Artistico ed
 Etnoantropologico e per il Polo Museale della città di Napoli

Delibera CIPE 23/03/2012
 Fondo per lo Sviluppo e la Coesione



Museo di Capodimonte Opere di riqualificazione e valorizzazione funzionale

CUP F66D12000180000

perizia n°.....del.....

STRUTTURA TECNICA DI PROGETTAZIONE INTEGRATA

RESPONSABILE DEL PROCEDIMENTO:
 Soprintendente dott. Fabrizio Vona
 COORDINAMENTO DIREZIONE MUSEO:
 Dott.sse Paola Giusti, Linda Martino, Serena Wormone, Marina Santucci
 COORDINAMENTO TECNICO GENERALE:
 Arch. Liliana Marra

PROGETTAZIONE ARCHITETTONICA :

Arch. Liliana Marra
 Arch. Lilliana Marra
 ELABORATI CONTABILI
 Geom. Raffaele Napoleone

PROGETTAZIONE IMPIANTI ELETTRICI E SPECIALI:

Ing. Domenico Mascio
 P.L. Antonio Salvatore dotting. Marina Mascio

STUDIO DI FATTIBILITA' E CONSULENZA SCIENTIFICA RETE DATI MINISTERO:

Dott. Alberto Bruni
 COORDINAMENTO DELLA SICUREZZA IN FASE DI PROGETTAZIONE:
 Arch. Giosuè De Angelis

PROGETTO DEFINITIVO

COMPLETAMENTO IMPIANTO ANTIEFFRAZIONE/ANTINTRUSIONE

IAF-3

Museo - Piano secondo: antivandilismo-disposizione apparecchiature

PIANTA 1:400