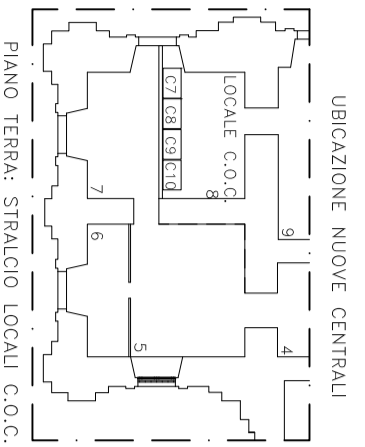
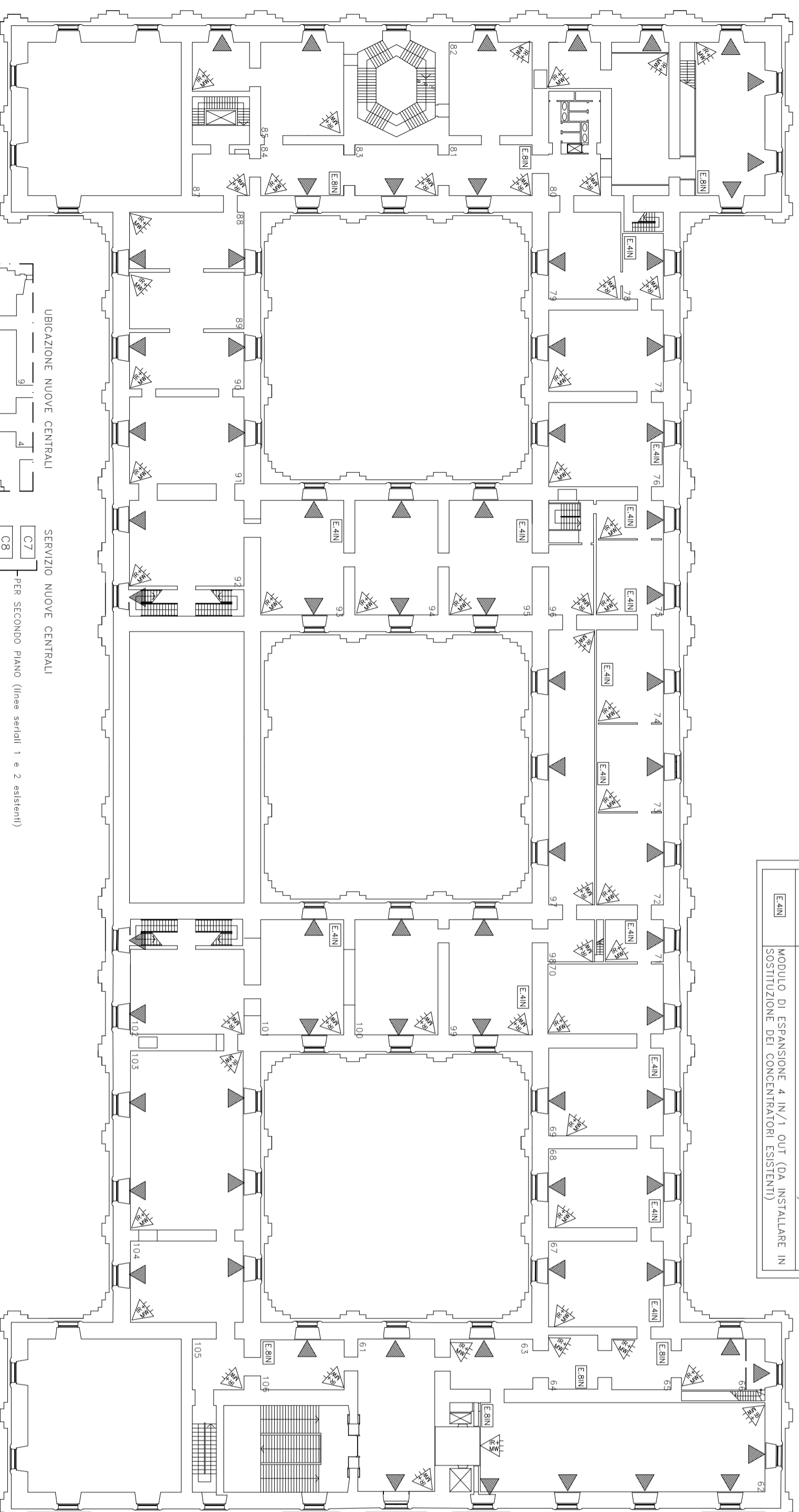


LEGENDA

C	NUOVE CENTRALI
▲	RIVELATORE AD INFRAROSSI (TENDA)
◀▶	RIVELATORE A DOPPIA TECNOLOGIA
◐	RIVELATORE PUNTUALE MAGNETICO
E.BIN	MODULO DI ESPANSIONE 8 IN/2 OUT (DA INSTALLARE IN SOSTITUZIONE DEI CONCENTRATORI ESISTENTI)
E.AIN	MODULO DI ESPANSIONE 4 IN/1 OUT (DA INSTALLARE IN SOSTITUZIONE DEI CONCENTRATORI ESISTENTI)



UBICAZIONE NUOVE CENTRALI

SERVIZIO NUOVE CENTRALI

C7 — PER SECONDO PIANO (linee seriali 1 e 2 esistenti)

C8 — PER SECONDO PIANO (linee seriali 1 e 2 esistenti)

C9 — PER TERZO PIANO E VELARI (linee seriali 3 e 4 esistenti)

C10 — PER TERZO PIANO E VELARI (linee seriali 3 e 4 esistenti)

Ministero per i Beni e le Attività Culturali

Soprintendenza Speciale per il Patrimonio Storico, Artistico ed Etnoantropologico e per il Polo Museale della città di Napoli

Delibera CIPE 23/03/2012
Fondo per lo Sviluppo e la Coesione



Museo di Capodimonte Opere di riqualificazione e valorizzazione funzionale

CUP F66D12000180000

perizia n° del.....

STRUTTURA TECNICA DI PROGETTAZIONE INTEGRATA

RESPONSABILE DEL PROCEDIMENTO: Soprintendente dott. Fabrizio Vona	
COORDINAMENTO DIREZIONE MUSEO: Dott.sse Paola Giusti, Linda Martino, Serena Mornone, Marina Santucci	
COORDINAMENTO TECNICO GENERALE: Arch. Liliana Marra	
PROGETTAZIONE ARCHITETTONICA : Arch. Liliana Marra	COLLABORATORI: Architetti Rosa Romano, Francesco Passaro, Vincenza Cavdllo Ingegnere Roberta Spinosa
ELABORATI CONTABILI Geom. Raffaele Napoleone	
PROGETTAZIONE IMPIANTI ELETTRICI E SPECIALI: Ing. Domenico Mascio	COLLABORATORI: P.L. Antonio Salvatore - dotting. Marina Mascio
STUDIO DI FATTIBILITA' E CONSULENZA SCIENTIFICA RETE DATI MINISTERO: Dott. Alberto Bruni	
COORDINAMENTO DELLA SICUREZZA IN FASE DI PROGETTAZIONE: Arch. Giosuè De Angelis	

PROGETTO DEFINITIVO

COMPLETAMENTO IMPIANTO ANTIEFFRAZIONE/ANTINTRUSIONE

IAF-2

Museo — Piano secondo: disposizione apparecchiature

PIANTA 1:400