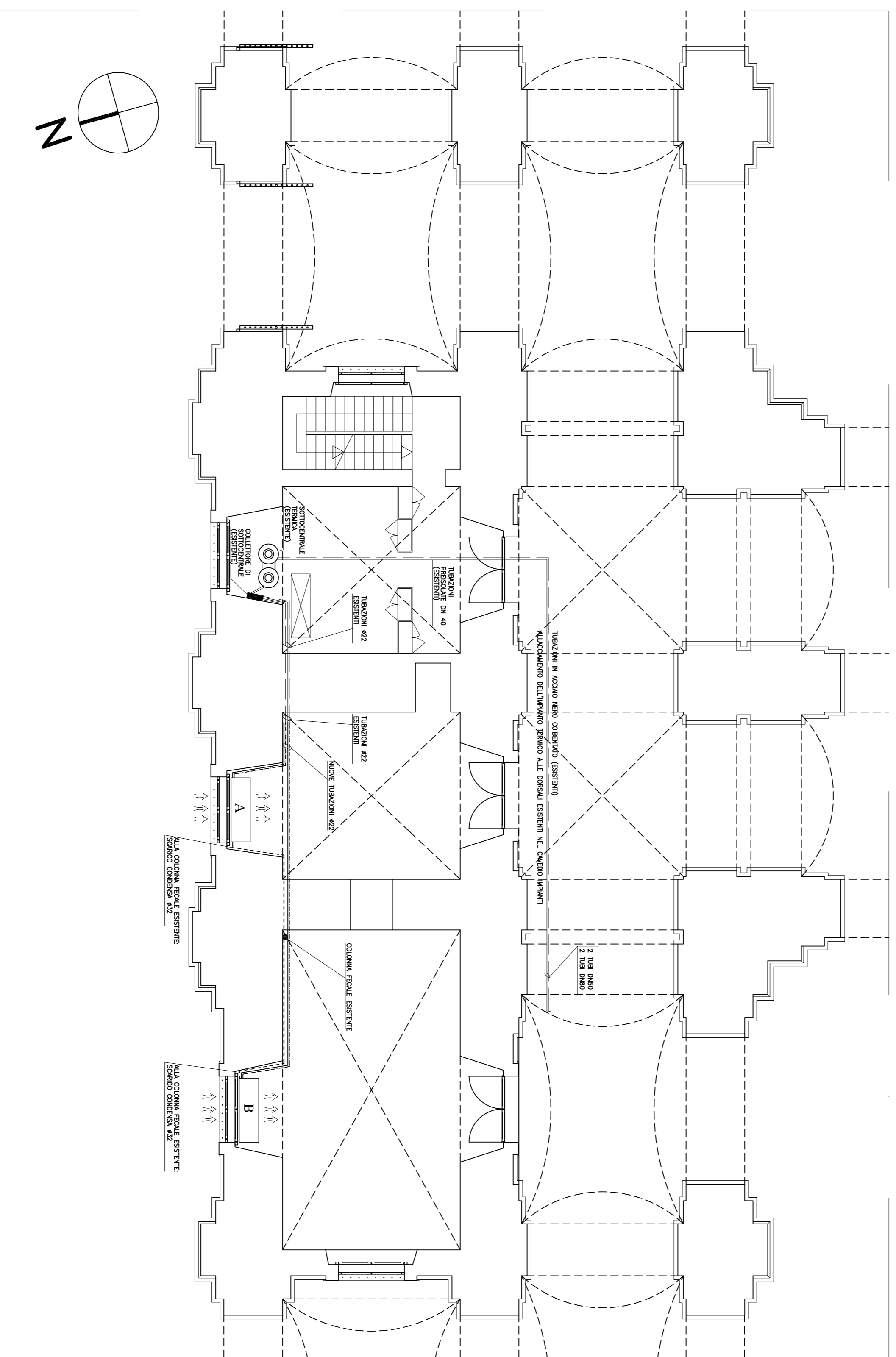


Simbolo	Potenza termica massima [W]	Potenza frigorif. tot. massima [W]	Portata max acqua [l/h]	Pertite di carico [kPa]
A	7.960	4.140	636 - 585	14,3
B	16.300	8.590	1.471 - 1.379	22,0



SCALA 1:100

LEGENDA


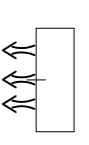
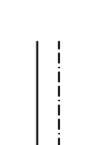

-  Fan coil esistente
-  Fan coil con serranda per aria esterna
-  Percorso nuove tubazioni multiramo mandata e ritorno - sotto pavimento e/o sotto traccia
-  Percorso tubazioni multiramo mandata e ritorno - salita sotto traccia

TABELLA DIMENSIONAMENTO FAN COIL S. NEL FUNZIONAMENTO DI RISCALDAMENTO INVERNALE

Ministero per i Beni e le Attività Culturali
 Soprintendenza Speciale per il Patrimonio Storico, Artistico ed Etnoantropologico e per il Polo Museale della città di Napoli

Delibera CIPE 23/03/2012
 Fondo per lo Sviluppo e la Coesione



Museo di Capodimonte
 Opere di riqualificazione e valorizzazione funzionale

CUP F66D12000180000

perizia n° del.....

STRUTTURA TECNICA DI PROGETTAZIONE INTEGRATA

RESPONSABILE DEL PROCEDIMENTO: Soprintendente dott. Fabrizio Vona	COLLABORATORI: Architetti Rosa Romano, Francesco Passaro, Vincenza Cavallo
COORDINAMENTO DIREZIONE MUSEO: Dott.sse Paola Ghisli, Linda Martino, Serena Mammone, Marina Santucci	ELABORATI CONTRAILI Geom. Raffaele Napolitano
COORDINAMENTO TECNICO GENERALE: Arch. Liliana Mara	PROGETTAZIONE IMPIANTI ELETTRICI E SPEGGIALI: Ing. Domenico Masella
PROGETTAZIONE ARCHITETTONICA: Arch. Liliana Mara	STUDIO DI FATTIBILITA' E CONSULENZA SCIENTIFICA RETE DATI MINISTERO: Dott. Andrea Siani
COORDINAMENTO DELLA SICUREZZA IN FASE DI PROGETTAZIONE: Arch. Gabriele De Angelis	COLLABORATORI: P.L. Antonio Salvatore - dot. Ing. Marina Mascio

PROGETTO ESECUTIVO

IT-G-1	IMPIANTO DI CONDIZIONAMENTO	PIANTA 1:100
	NUCLEO "G": DISPOSIZIONE APPARECCHIATURE E DISTRIBUZIONE	