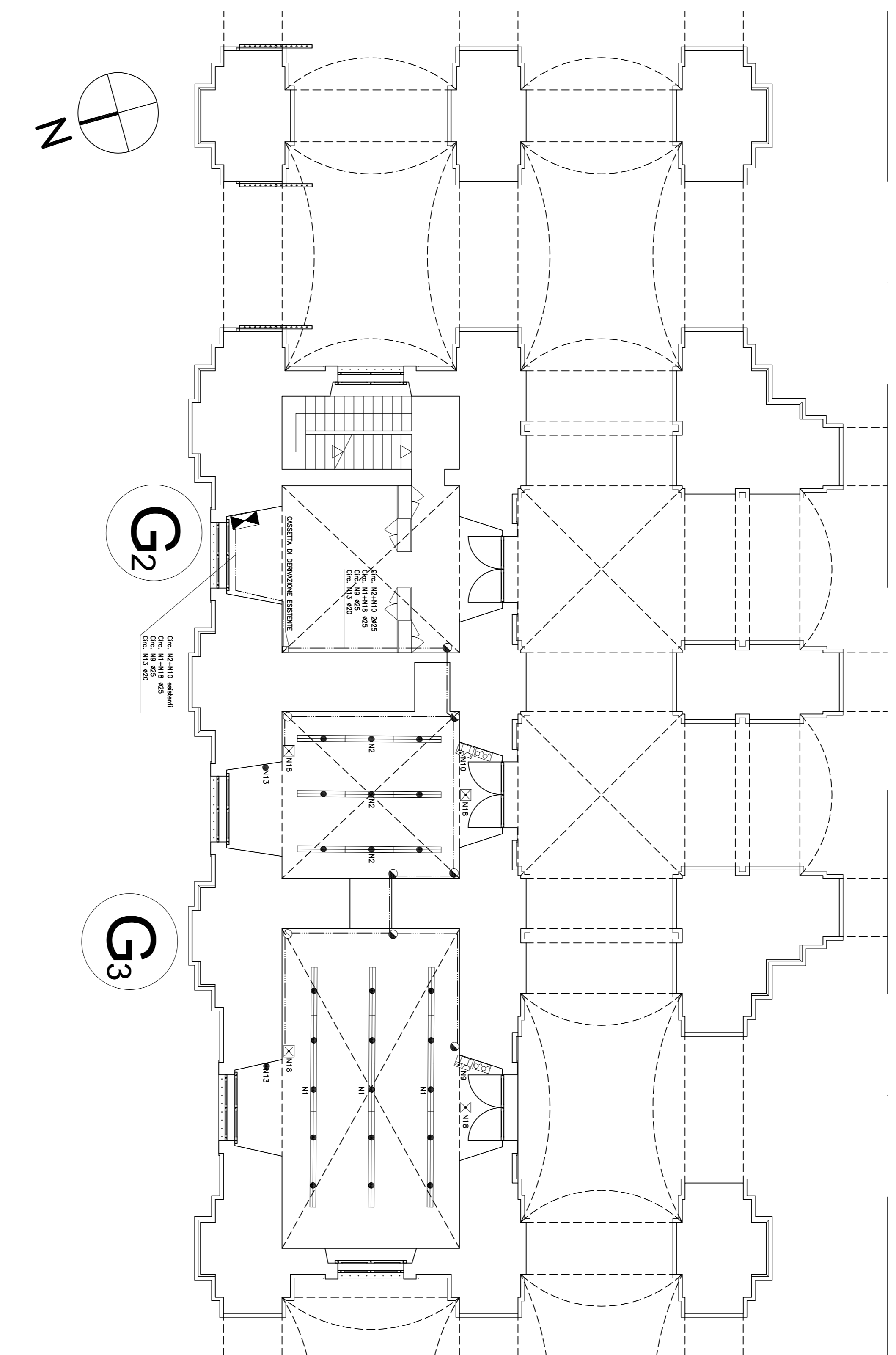


LEGENDA

- ▬ QUADRO ELETTRICO ESISTENTE
- ▬ PLAFONIERA IP 65 EQUIPAGGIATA CON 2 LAMPADE FLUORESCENTI ELETTRONICHE DA 28 W
- COMPLESSO AUTONOMO IP55 PER ILLUMINAZIONE DI SICUREZZA CON LAMPADA FLUORESCENTE DA 36 W, AUTONOMIA 2 ORE
- COMPLESSO DI 2 INTERRUITORI UNIPOLARI CON COPERCHIO A MEMBRANA IP55
- COMPLESSO PRESA 2P+T 10/16 A BIPASSO + PRESA 2P+T 10/16 A BIPASSO TIPO UNEL CON COPERCHIO A MEMBRANA IP55
- PUNTO ALLACCIAMENTO FAN COIL
- CASSETTA DI DERIVAZIONE dim. 15x10 cm
- CASSETTA DI DERIVAZIONE dim. 20x15 cm
- CASSETTA DI DERIVAZIONE IP55 dim. 15x10 cm
- PERCORSO TUBAZIONI SOTTO TRACCIA



- G2 Ufficio Relazioni con il Pubblico
- G3 Deposito opere in transito

Ministero per i Beni e le Attività Culturali
Soprintendenza Speciale per il Patrimonio Storico, Artistico ed Etnoantropologico e per il Polo Museale della città di Napoli

Delibera CIPE 23/03/2012
Fondo per lo Sviluppo e la Coesione



Museo di Capodimonte
Opere di riqualificazione e valorizzazione funzionale

CUP F66D12000180000

perizia n°.....del.....

STRUTTURA TECNICA DI PROGETTAZIONE INTEGRATA

RESPONSABILE DEL PROCEDIMENTO:

Soprintendente dott. Fabrizio Vona

COORDINAMENTO DIREZIONE MUSEO:

Dott.sse Paola Giusti, Linda Marino, Serena Morone, Marina Santucci

COORDINAMENTO TECNICO GENERALE:

Aron, Liliana Merra

PROGETTAZIONE ARCHITETTONICA:

Aron, Liliana Merra

ELABORATI CONTRATTI

Geom. Raffaele Napoleone

PROGETTAZIONE IMPIANTI ELETTRICI E SPECIALI:

Ing. Domenico Mascio

STUDIO DI FATTIBILITA' E CONSULENZA SCIENTIFICA RETE DATI MINISTERO:

Dott. Alberto Guini

COORDINAMENTO DELLA SICUREZZA IN FASE DI PROGETTAZIONE:

Arch. Giesse Da Angelle

COLLABORATORI:

P.L. Antonio Salvatore - dott. Ing. Marina Mascio

Architetti Rosa Romano, Francesco Passano, Vincenza Cavallo

Ingegnere Roberta Sirtosa

PROGETTO ESECUTIVO

IE-G-1 IMPIANTO ELETTRICO

NUCLEO "G": DISPOSIZIONE APPARECCHIATURE E DISTRIBUZIONE

PIANTA 1:100