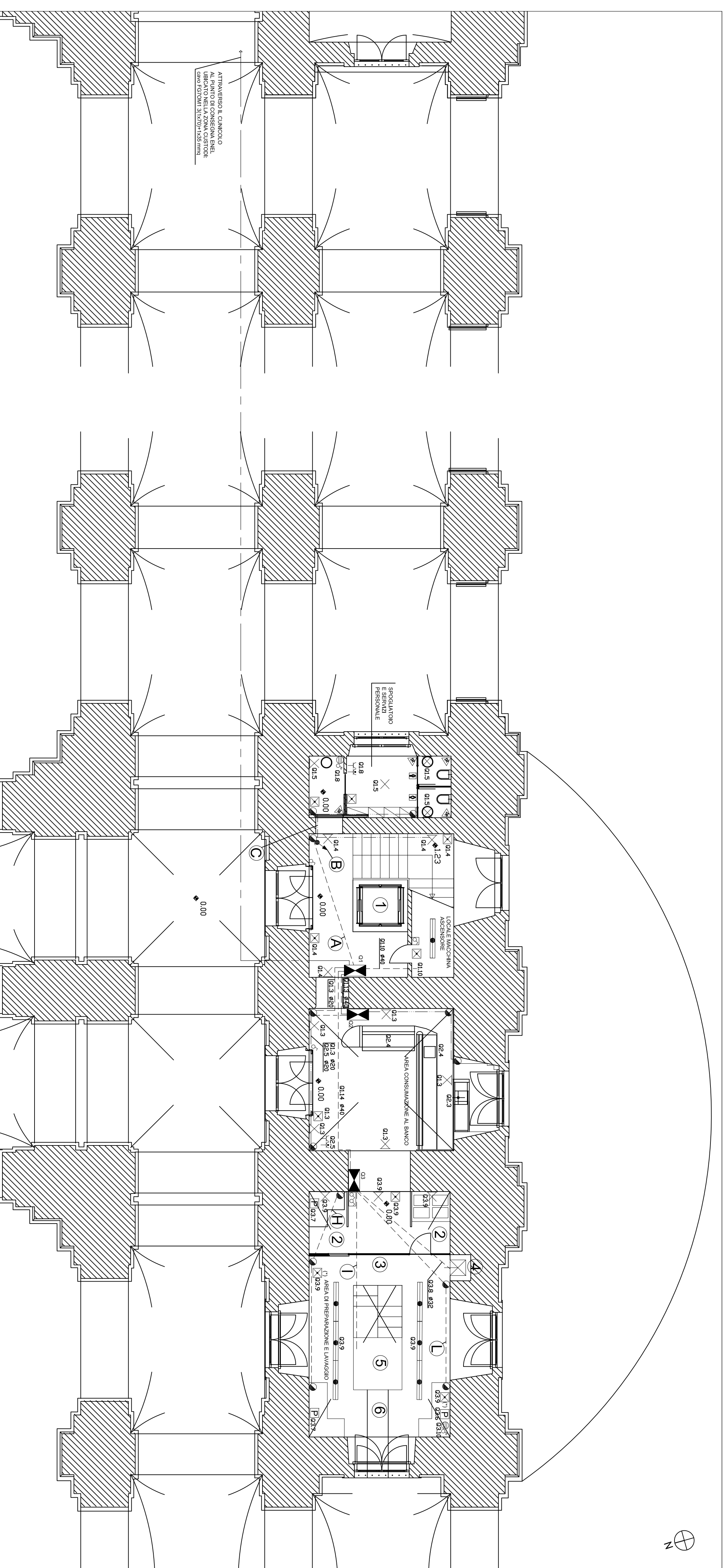
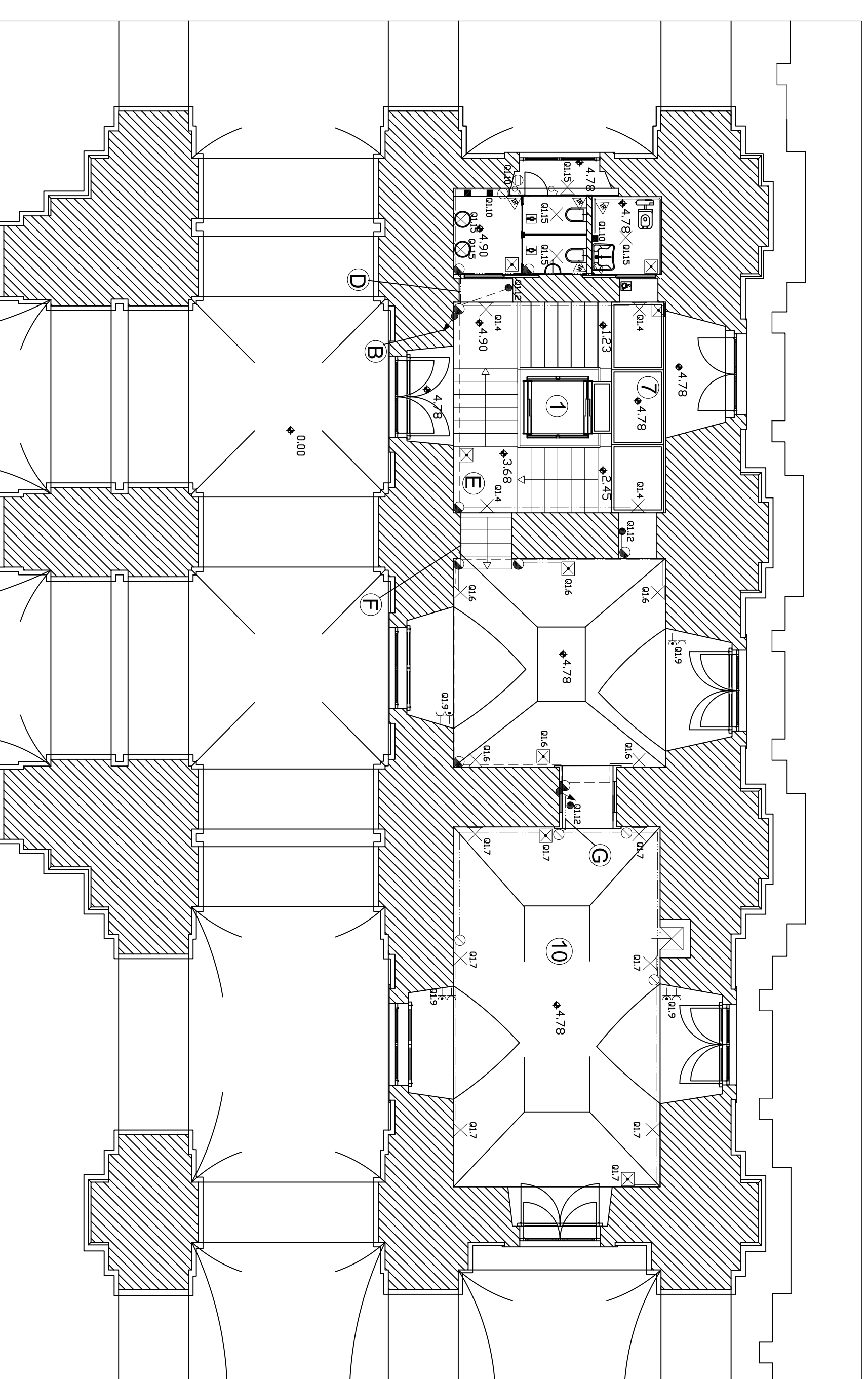


PIANTA PIANO TERRA



PIANTA PIANO AMMEZZATO



LISTA DELLA DISTRIBUZIONE PRINCIPALE

A	circ.Q1.4 } 025 circ.Q1.5 } 025 circ.Q1.6 } 025 circ.Q1.7 } 025 circ.Q1.8 } 025 circ.Q1.9 } 025 circ.Q1.10 } 025 circ.Q1.11 } 025 circ.Q1.12 } 025 circ.Q1.15 } 025	B	circ.Q1.4 } 025 circ.Q1.6 } 025 circ.Q1.7 } 025 circ.Q1.9 } 025 circ.Q1.10 } 025 circ.Q1.12 } 025 circ.Q1.15 } 025	C	circ.Q1.5 } 025 circ.Q1.8 } 025 circ.Q1.9 } 025 circ.Q1.10 } 025 circ.Q1.15 } 025	D	circ.Q1.10 } 025 circ.Q1.15 } 025	E	circ.Q1.6 } 025 circ.Q1.7 } 025 circ.Q1.9 } 025 circ.Q1.12 } 025 circ.Q1.15 } 025	F	circ.Q1.6 } 025 circ.Q1.7 } 025 circ.Q1.9 } 025 circ.Q1.12 } 025 circ.Q1.15 } 025	G	circ.Q1.7 } 025 circ.Q1.9 } 025 circ.Q1.10 } 025	H	circ.Q3.7 } 025 circ.Q3.9 } 025 circ.Q1.12 } 025	I	circ.Q3.3 } 032 circ.Q3.4 } 032 circ.Q3.5 } 032	L	circ.Q3.6 } 025 circ.Q3.10 } 025
----------	--	----------	--	----------	---	----------	--------------------------------------	----------	---	----------	---	----------	--	----------	--	----------	---	----------	-------------------------------------

N.B.: - PER LE SPECIFICHE DEI CIRCUITI VEDI ELAB. IE.2-2
 - LE DERIVAZIONI ALLE PRESSE DI SERVIZIO SARANNO IN CAVO ND7V-K 2(1x2,5)+T 020
 - LE DERIVAZIONI ALLE PRESSE DI SERVIZIO SARANNO IN CAVO ND7V-K 4(1x4)+T 032
 - LE DERIVAZIONI AGI APPARECCHI CON PRESSE INTERBLOCCATE SARANNO IN CAVO ND7V-K 2(1x1,5)+T 020
 - LE DERIVAZIONI AGI APPARECCHI ILLUMINANTI IN CONTROSOFITTO SARANNO IN CAVO FGTOR 3(1,5) IN GUAINA 020

LEGENDA:

1. Impianto ascensore panoramico in vano corsa in acciaio e vetro temperato stratificato
2. Box di servizio
3. Pannello divisorio in cristallo retrosmaltato temperato stratificato
4. Montavivande
5. Area di preparazione con piani di cottura ad induzione
6. Impianti di aspirazione e filtrazione
7. Passerella in vetro stratificato salinato e telaio in ferro smaltato e acciaio
8. Fancool cassero
9. Punti luce a parete
10. Pavimento originario in cotto, Integrato e restaurato

LEGENDA

- QUADRO ELETTRICO
- PLAFONIERA IP 65 EQUIPAGGIATA CON 2 LAMPADE FLUORESCENTI ELETTRONICHE DA 28 W
- PREDISPOSIZIONE PUNTO LUCE A SOFFITTO O INCASSO
- PREDISPOSIZIONE PUNTO LUCE A PARETE
- COMPLESSO AUTONOMO PER ILLUMINAZIONE DI SICUREZZA CON LAMPADA FLUORESCENTE DA 24 W, AUTONOMIA 1 ORA
- COMPLESSO AUTONOMO PER ILLUMINAZIONE DI SICUREZZA CON LAMPADA FLUORESCENTE DA 36 W, AUTONOMIA 2 ORE, IP 55
- PREDISPOSIZIONE PUNTO ALLACCIAMENTO ASCIUGAMANI ELETTRICO
- PREDISPOSIZIONE PUNTO ALLACCIAMENTO BOILER ELETTRICO
- COMPLESSO DI 1 PRESA 3P+N+T 16 A INTERBLOCCATA E 1 PRESA 2P+T 16 A INTERBLOCCATA
- SENSORE DI PRESENZA PER ACCENSIONE LUCI
- INTERRUOTTORE BIPOLARE
- INTERRUOTTORE UNIPOLARE
- INTERRUOTTORE UNIPOLARE CON COPERCHIO A MEMBRANA IP55
- COMPLESSO DI 2 INTERRUOTTORI UNIPOLARI CON COPERCHIO A MEMBRANA IP55
- PRESA 2P+T 10/16 A BIPASSO
- PRESA 2P+T 10/16 A BIPASSO TIPO UNEL
- PUNTO ALLACCIAMENTO FAN COIL
- CASSETTA DI DERIVAZIONE dim. 15x10 cm
- CASSETTA DI DERIVAZIONE dim. 20x15 cm
- CASSETTA DI DERIVAZIONE dim. 15x10 cm
- PERCORSO TUBAZIONI SOTTO PAVIMENTO
- PERCORSO TUBAZIONI SOTTO TRACCIA

Ministero per i Beni e le Attività Culturali
 Soprintendenza Speciale per il Patrimonio Storico, Artistico ed Etnoantropologico e per il Polo Museale della città di Napoli

Delibera CIPE 23/03/2012
 Fondo per lo Sviluppo e la Coesione



Museo di Capodimonte
 Opere di riqualificazione e valorizzazione funzionale

CUP F66D12000180000	partita n°.....del.....
STRUTTURA TECNICA DI PROGETTAZIONE INTEGRATA	
RESPONSABILE DEL PROCEDIMENTO: Soprintendente dott. Franco Vona	
COORDINAMENTO DIREZIONALE MUSEO: Dott. Maria Teresa Maresca	
COORDINAMENTO TECNICO GENERALE: Arch. Lilla Maria	
PROGETTAZIONE ARCHITETTONICA: Arch. Lilla Maria	
COLLABORATORE: Arch. Francesco Pappalardo, Vanessa Cavallo	
ELABORAZIONI CONTABILI: Grossi, Rubiera, Napolitano	
INGEGNERI: Ingegnere Roberto Spinosa	
PROGETTAZIONE IMPIANTI ELETTRICI E SPECIALI: Dott. Alberto Bruni	
COLLABORATORE: Dott. Alberto Bruni	
STUDIO DI FATTIBILITÀ E CONSULENZA SCIENTIFICA RETE DATI MINISTRO: Dott. Alberto Bruni	
COORDINAMENTO DELLA SICUREZZA IN FASE DI PROGETTAZIONE: Arch. Gianni De Angelis	
PROGETTO ESECUTIVO	
IMPIANTO ELETTRICO	
IE-C-1	PIANTA 1:100

NUCLEO "C": DISPOSIZIONE APPARECCHIATURE E DISTRIBUZIONE