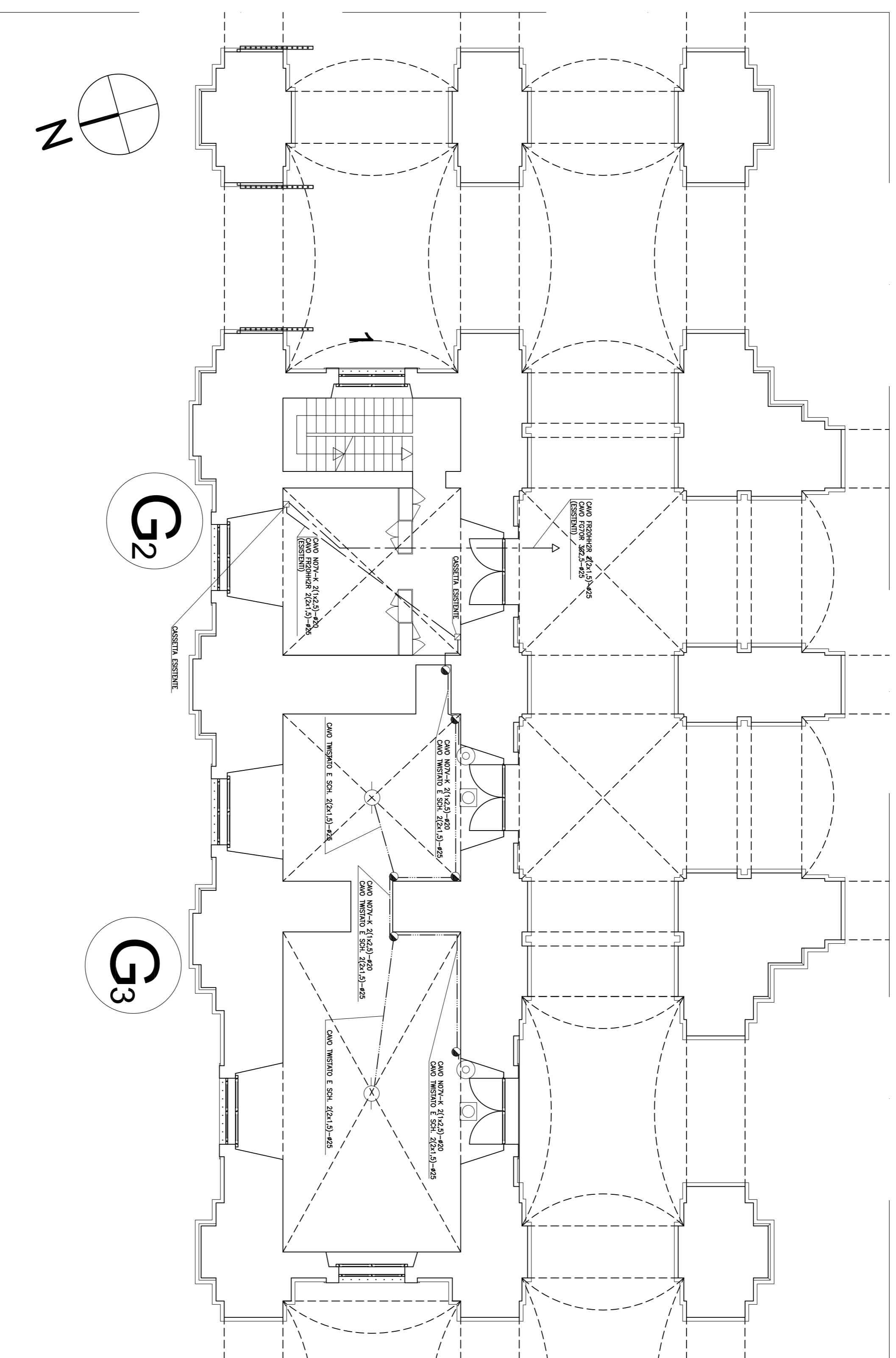


## LEGENDA

- RIVELATORE OTTICO DI FUMO
- ◻ PANNELLO DI ALLARME OTTICO/ACUSTICO
- PULSANTE DI ALLARME
- CASSETTA DI DERIVAZIONE dim. 15x10 cm
- CASSETTA DI DERIVAZIONE dim. 20x15 cm
- PERCORSO TUBAZIONI SOTTO TRACCIA



- G2 Ufficio Relazioni con il Pubblico
- G3 Deposito opere in transito

*Ministero per i Beni e le Attività Culturali*  
 Soprintendenza Speciale per il Patrimonio Storico, Artistico ed  
 Etnoantropologico e per il Polo Museale della città di Napoli

Delibera CIPE 23/03/2012  
 Fondo per lo Sviluppo e la Coesione



**Museo di Capodimonte**  
 Opere di riqualificazione e valorizzazione funzionale

CUP F66D12000180000	perizia n°.....del.....
STRUTTURA TECNICA DI PROGETTAZIONE INTEGRATA	
RESPONSABILE DEL PROCEDIMENTO: Soprintendente dist. Fabrizio Vona	
COORDINAMENTO DIREZIONE MUSEO: Dott.ssa Paola Guagl, Linda Martino, Serena Morone, Marina Santucci	
COORDINAMENTO TECNICO GENERALE: Arch. Liliana Maria	
PROGETTAZIONE ARCHITETTONICA: Arch. Liliana Maria	COLLABORATORI: Architetti Rosa Romano, Francesco Passaro, Vincenza Cavallo
ELABORATI CONTABILI Geom. Raffaele Napoleone	Ingegnere Roberta Spinosa
PROGETTAZIONE IMPIANTI ELETTRICI E SPECIALI: Ing. Domenico Missole	COLLABORATORI: P.L. Antonio Salvatore - dot.Ling. Marina Mascio
STUDIO DI FATTIBILITÀ E CONSULENZA SCIENTIFICA RETE DATI MINISTERO: Dott. Alberto Bucci	
COORDINAMENTO DELLA SICUREZZA IN FASE DI PROGETTAZIONE: Arch. Stefano De Angelis	
<b>PROGETTO ESECUTIVO</b>	
IMPIANTO RIVELAZIONE INCENDI	
IAI G-1	PIANTA 1:100
NUCLEO "G": DISPOSIZIONE APPARECCHIATURE E DISTRIBUZIONE	