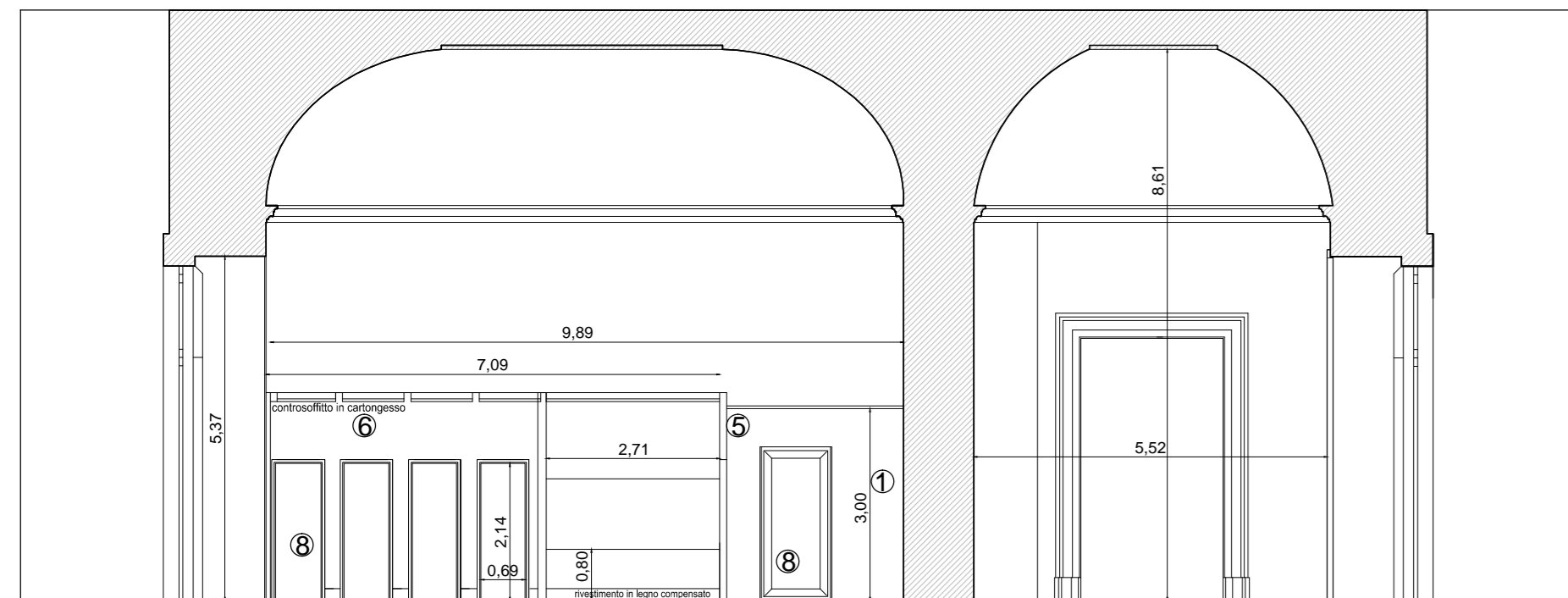
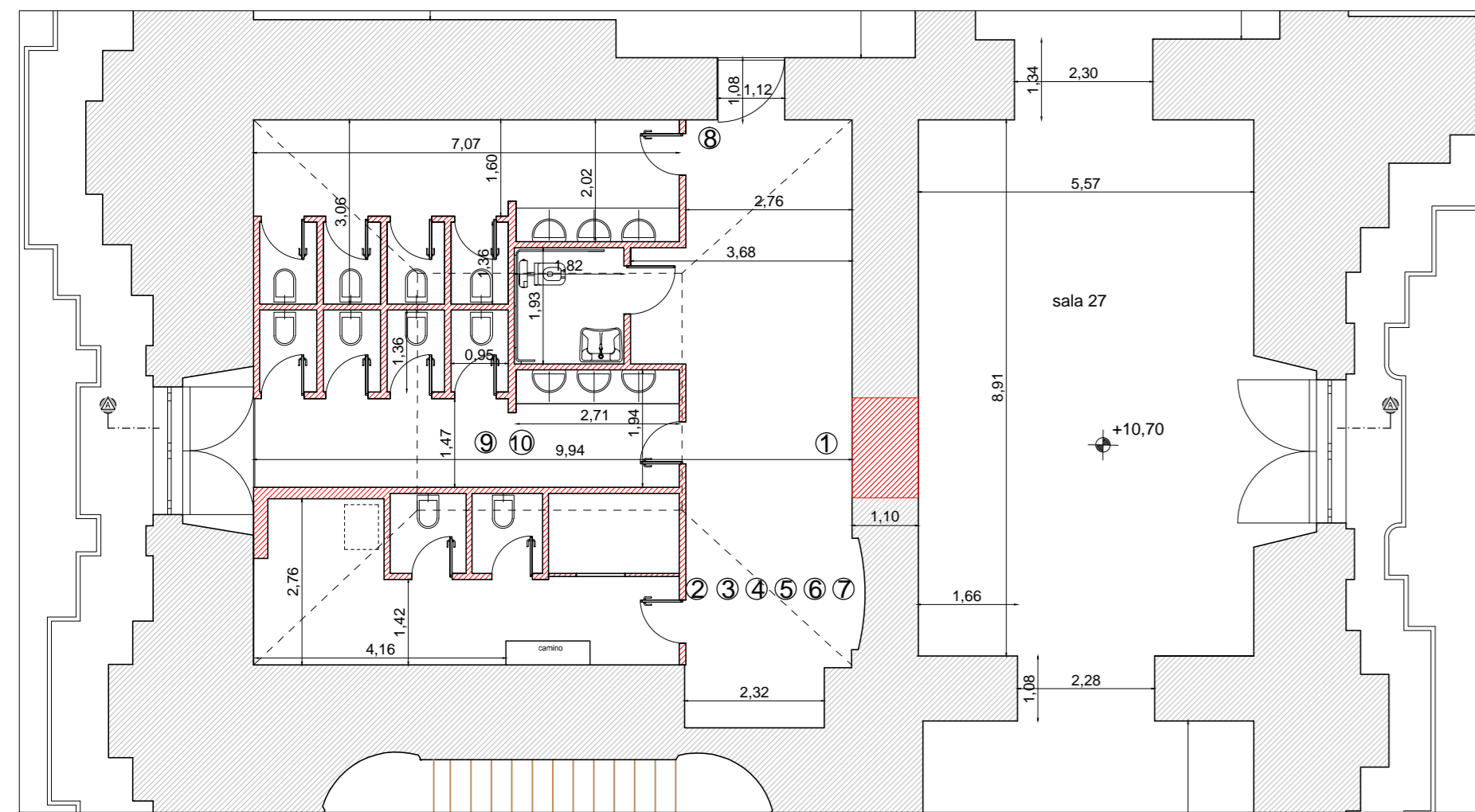


PIANO NOBILE: AREA SERVIZI AL PUBBLICO

RILIEVO QUOTATO. Scala 1:100



sezione A-A



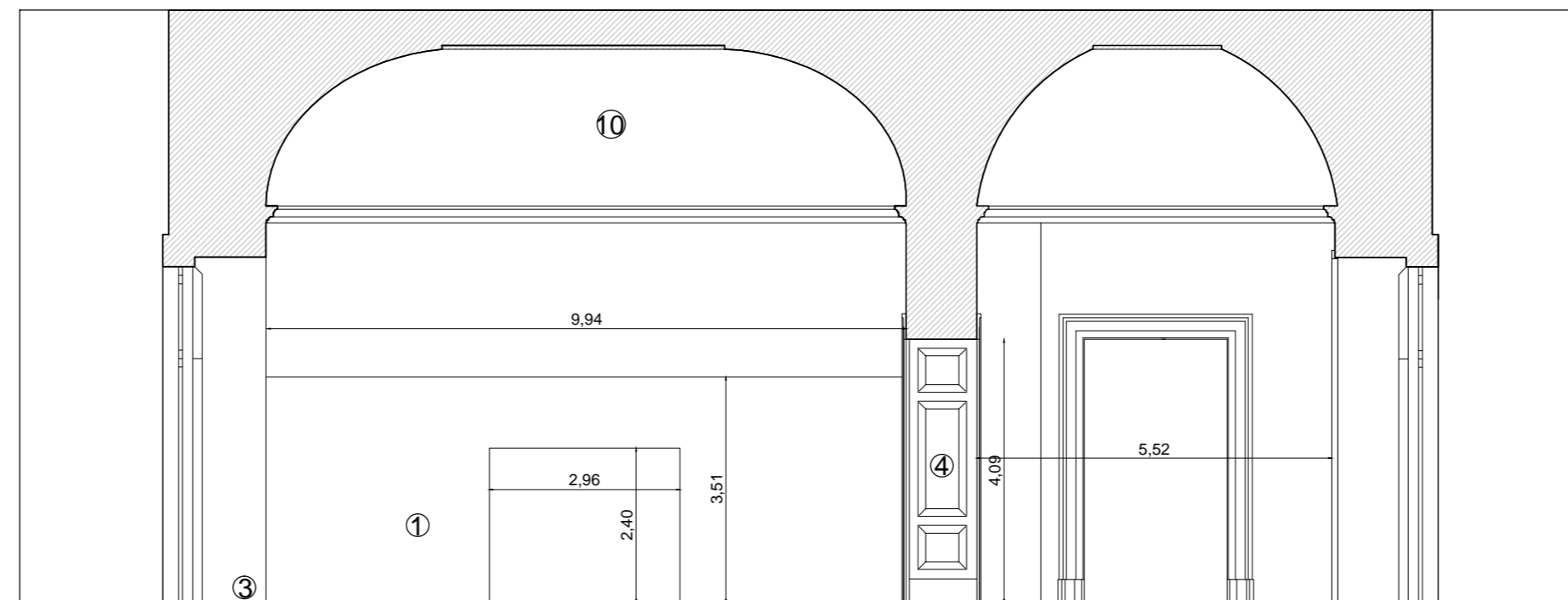
pianta

LEGENDA DEMOLIZIONI E RIMOZIONI:

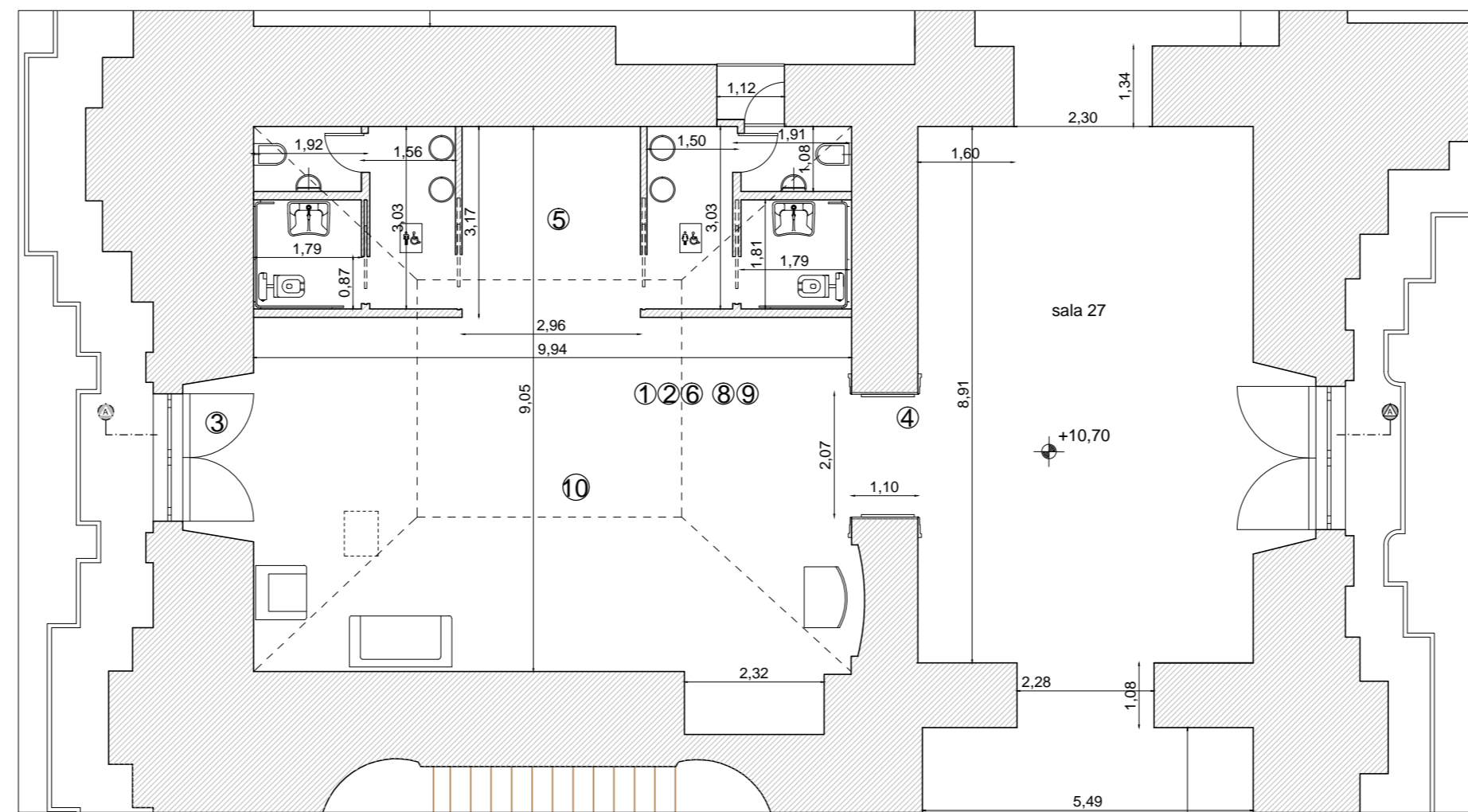
1. Taglio e sezione obbligata di muratura
2. Rimozione di pavimento e battiscoba e sottostanti massetto e masso
3. Spicconatura di piccole zone di intonaco instabile
4. Demolizione di tramezzatura
5. Smontaggio di impalcati in legno, travetti e tavolati, di soppalco esistente
6. Demolizione di controsoffitti sia orizzontali che centinati
7. Rimozione di opere in ferro
8. Rimozione di porta in legno
9. Rimozione di sanitari
10. Demolizione di rivestimenti in marmo

Demolizioni e rimozioni

IPOTESI DI PROGETTO. Scala 1:100



sezione A-A



pianta

LEGENDA REALIZZAZIONI:

1. Realizzazione di nuove tramezzature
2. Integrazione di intonaco per le parti spicconate
3. Manutenzione straordinaria di invetriata e portellone esistenti, completa di verniciatura a smalto
4. Realizzazione di porta di accesso alla sala
5. Realizzazione di nuovo nucleo di servizi (TAV. A.AF.N.3)
6. Tinteggiatura con idropittura lavabile, previa idonea preparazione
7. Realizzazione di massetto di sottofondo
8. Pavimento in lastre di marmo e lucidatura a piombo
9. Sarcitura di lesioni in murature con catenelle di mattoni
10. Restauro delle decorazioni a tempera della volta a padiglione

Ministero per i Beni e le Attività Culturali
 Soprintendenza Speciale per il Patrimonio Storico, Artistico ed
 Etnoantropologico e per il Polo Museale della città di Napoli

Delibera CIPE 23/03/2012
 Fondo per lo Sviluppo e la Coesione



Museo di Capodimonte

Opere di riqualificazione e valorizzazione funzionale

CUP F66D12000180000 perizia n°.....del.....

STRUTTURA TECNICA DI PROGETTAZIONE INTEGRATA

RESPONSABILE DEL PROCEDIMENTO: Soprintendente dott. Fabrizio Vona	
COORDINAMENTO DIREZIONE MUSEO: Dott.sse Paola Giusti, Linda Martino, Serena Mormone, Marina Santucci	
COORDINAMENTO TECNICO GENERALE: Arch. Liliana Marra	
PROGETTAZIONE ARCHITETTONICA : Arch. Liliana Marra	COLLABORATORI: Architetti Rosa Romano, Francesco Passaro, Vincenza Cavallo, Maria Chiara Baccelliere, Ingegnere Roberta Spinosa
ELABORATI CONTABILI Geom. Raffaele Napoleone	RESTAURO ARTISTICO: Restauratore Claudio Palma
PROGETTAZIONE IMPIANTI ELETTRICI E SPECIALI: Ing. Domenico Mascolo	COLLABORATORI: P.I. Antonio Salvatore
STUDIO DI FATTIBILITA' E CONSULENZA SCIENTIFICA RETE DATI MINISTERO: Dott. Alberto Brunni	
COORDINAMENTO DELLA SICUREZZA IN FASE DI PROGETTAZIONE: Arch. Giosuè De Angelis	

PROGETTO DEFINITIVO

A.AF	ADEGUAMENTO FUNZIONALE	REV. 05/13
P.N.2	Piano nobile, area servizi: rilievo quotato e progetto di adeguamento funzionale	1:100