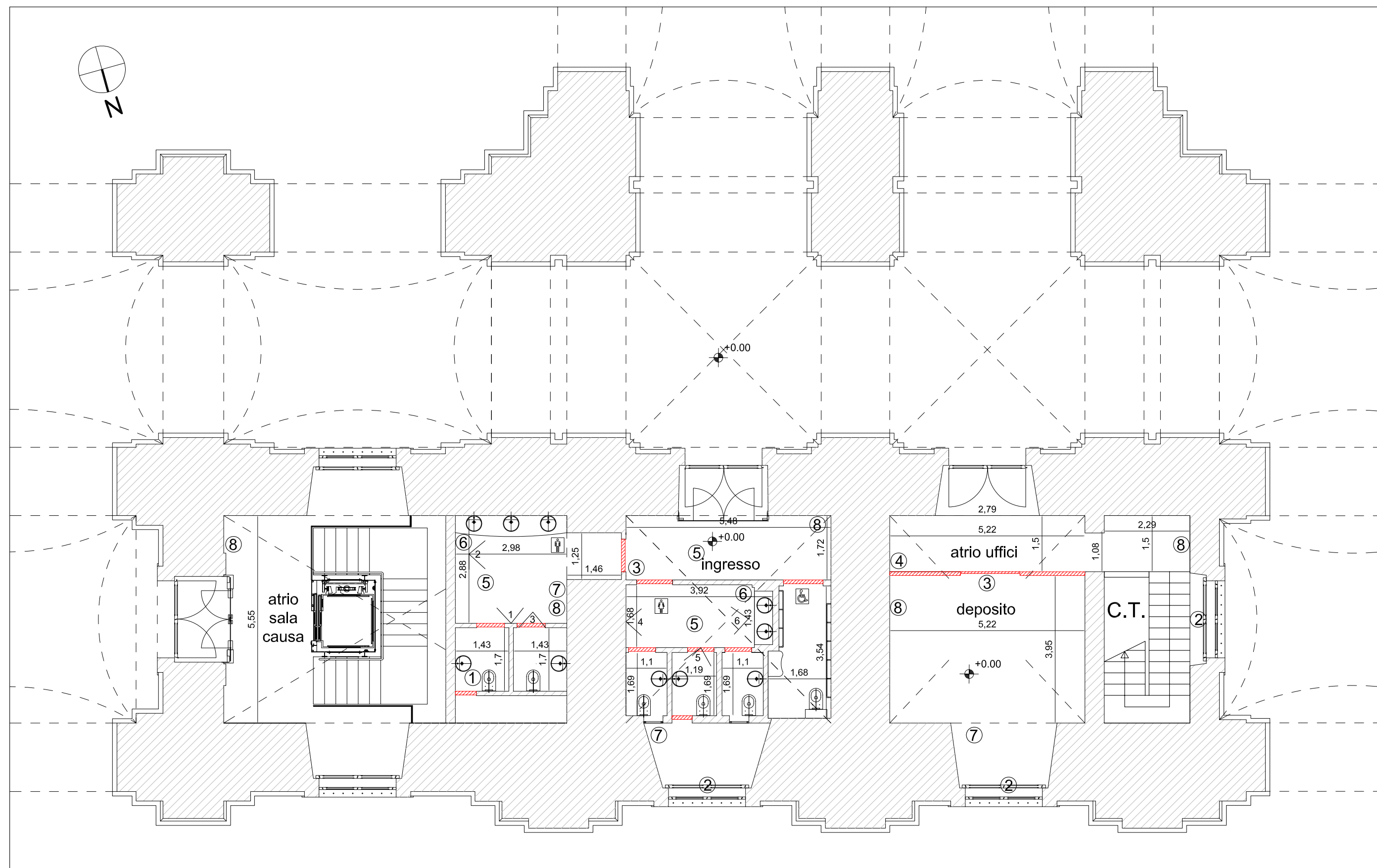


RILIEVO QUOTATO. PIANTA PIANO TERRA. Scala 1:100



LEGENDA DEMOLIZIONI E RIMOZIONI:

1. Rimozione di sanitari e igienici
2. Rimozione di infissi esterni in legno
3. Rimozione di porta interna
4. Demolizione di tramezzatura
5. Demolizione di pavimento in marmo o piastrelle di ceramica e sottostante massetto e masso
6. Demolizione di rivestimento in ceramica e top in marmo
7. Spicconatura di intonaco a vivo di muro
8. Raschiatura di vecchie tinteggiature da pareti e soffitti



Demolizioni e rimozioni

LEGENDA REALIZZAZIONI:

1. Realizzazione di nuovi impianti idraulici e fornitura e posa in opera di sanitari
2. Pavimento e rivestimento (h100 cm) in marmo
3. Realizzazione di intonaco deumidificante macroporoso (h 150 cm)
4. Levigatura del pavimento in marmo
5. Bocciardatura del pavimento in pietra lavica
6. Manutenzione straordinaria di portoni e portelloni
7. Tinteggiatura delle pareti e dei soffitti
8. Fornitura e posa in opera di vetrate termoacustiche
9. Nuove porte in legno
10. Controporta a due battenti posta alle spalle del portone d'ingresso (dettaglio in Tav. A.AF.A.3)



FOTO 1



FOTO 4



FOTO 2



FOTO 5

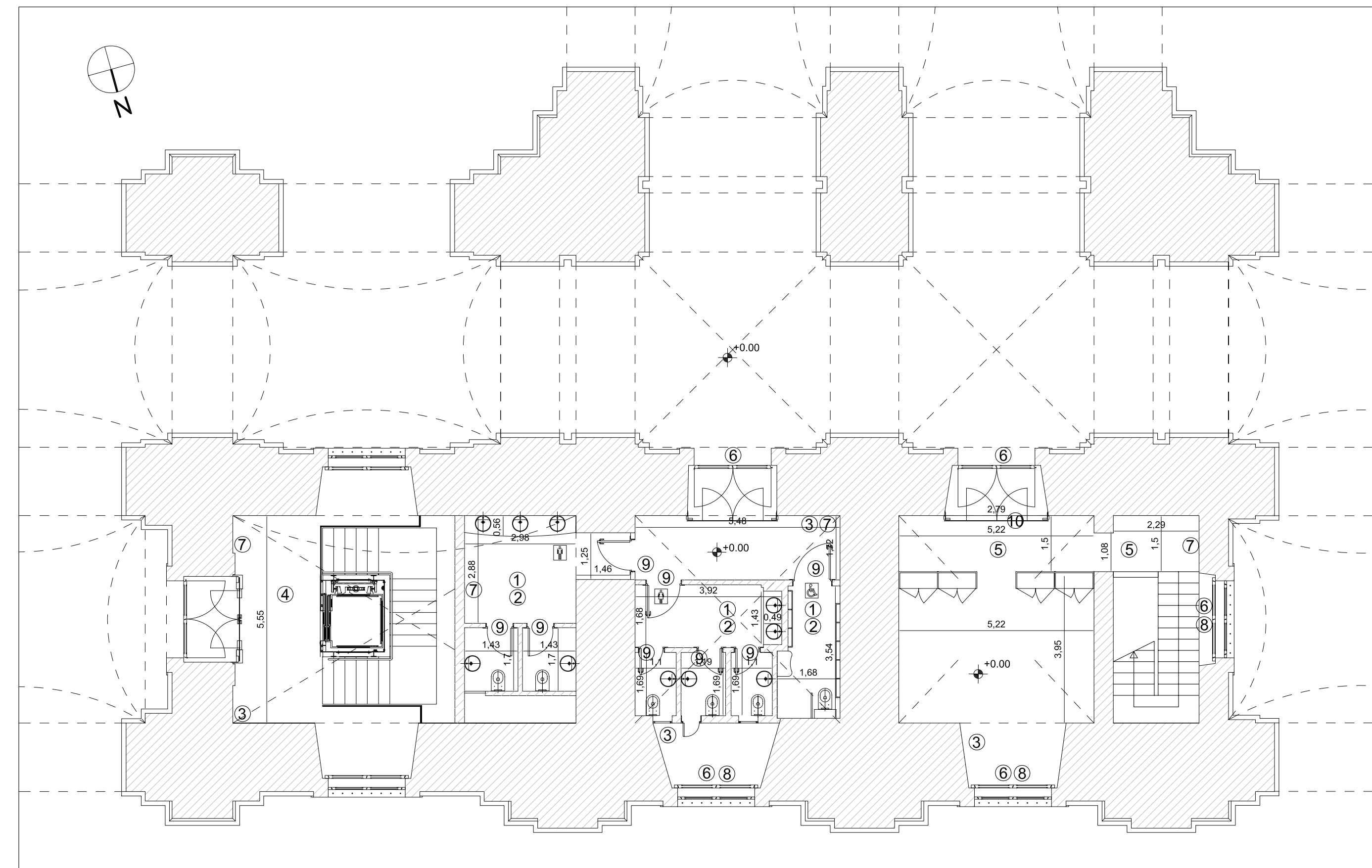


FOTO 3



FOTO 6

IPOSTESI DI PROGETTO. PIANTA PIANO TERRA. Scala 1:100



Delibera CIPE 23/03/2012
Fondo per lo Sviluppo e la Coesione



Museo di Capodimonte
Opere di riqualificazione e valorizzazione funzionale

CUP F66D12000180000 perizia n°.....del.....

STRUTTURA TECNICA DI PROGETTAZIONE INTEGRATA

RESPONSABILE DEL PROCEDIMENTO: Soprintendente dott. Fabrizio Vona	
COORDINAMENTO DIREZIONE MUSEO Dot.sse: Paola Giusti, Linda Martino, Serena Mormone, Marina Santucci	
COORDINAMENTO TECNICO GENERALE: Arch. Liliana Marra	
PROGETTAZIONE ARCHITETTONICA: Arch. Liliana Marra	COLLABORATORI: Architetti Rosa Romano, Francesco Passaro, Vincenza Cavallo, Maria Chiara Baccelliere Ingegnere Roberta Spinoso
ELABORATI CONTABILI Geom. Raffaele Napoleone	
PROGETTAZIONE IMPIANTI ELETTRICI E SPECIALI: Ing. Domenico Mascolo	COLLABORATORI: P.I. Antonio Salvatore
STUDIO DI FATTIBILITA' E CONSULENZA SCIENTIFICA RETE DATI MINISTERO: Dott. Alberto Bruni	
COORDINAMENTO DELLA SICUREZZA IN FASE DI PROGETTAZIONE: Arch. Giosué De Angelis	

PROGETTO DEFINITIVO

A.AF	ADEGUAMENTO FUNZIONALE	REV. 05/13
P.H.2	Nucleo "H": rilievo quotato e progetto di adeguamento funzionale	1:100