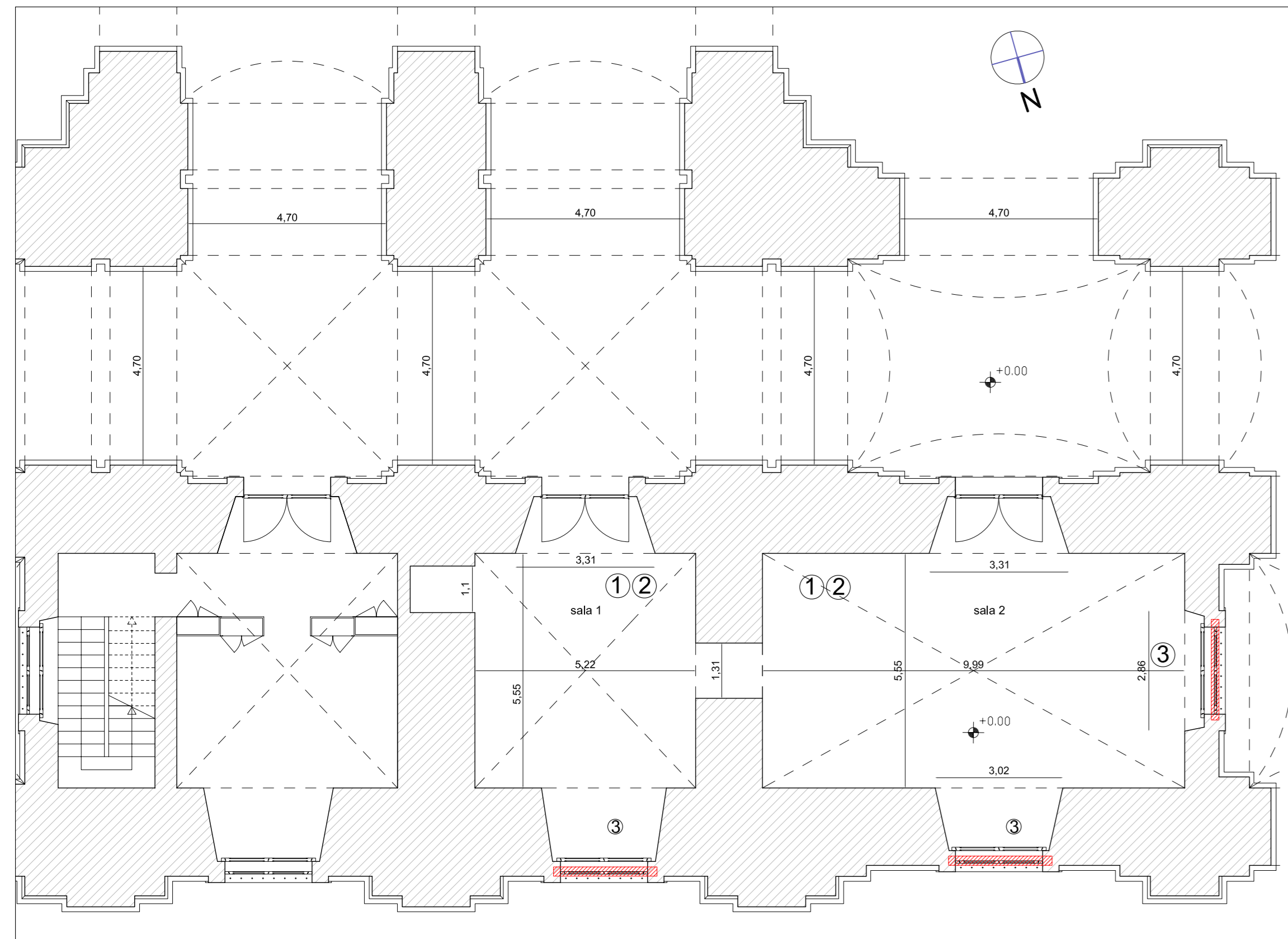


Nucleo G

RILIEVO QUOTATO . PIANTA PIANO TERRA . Scala 1:100

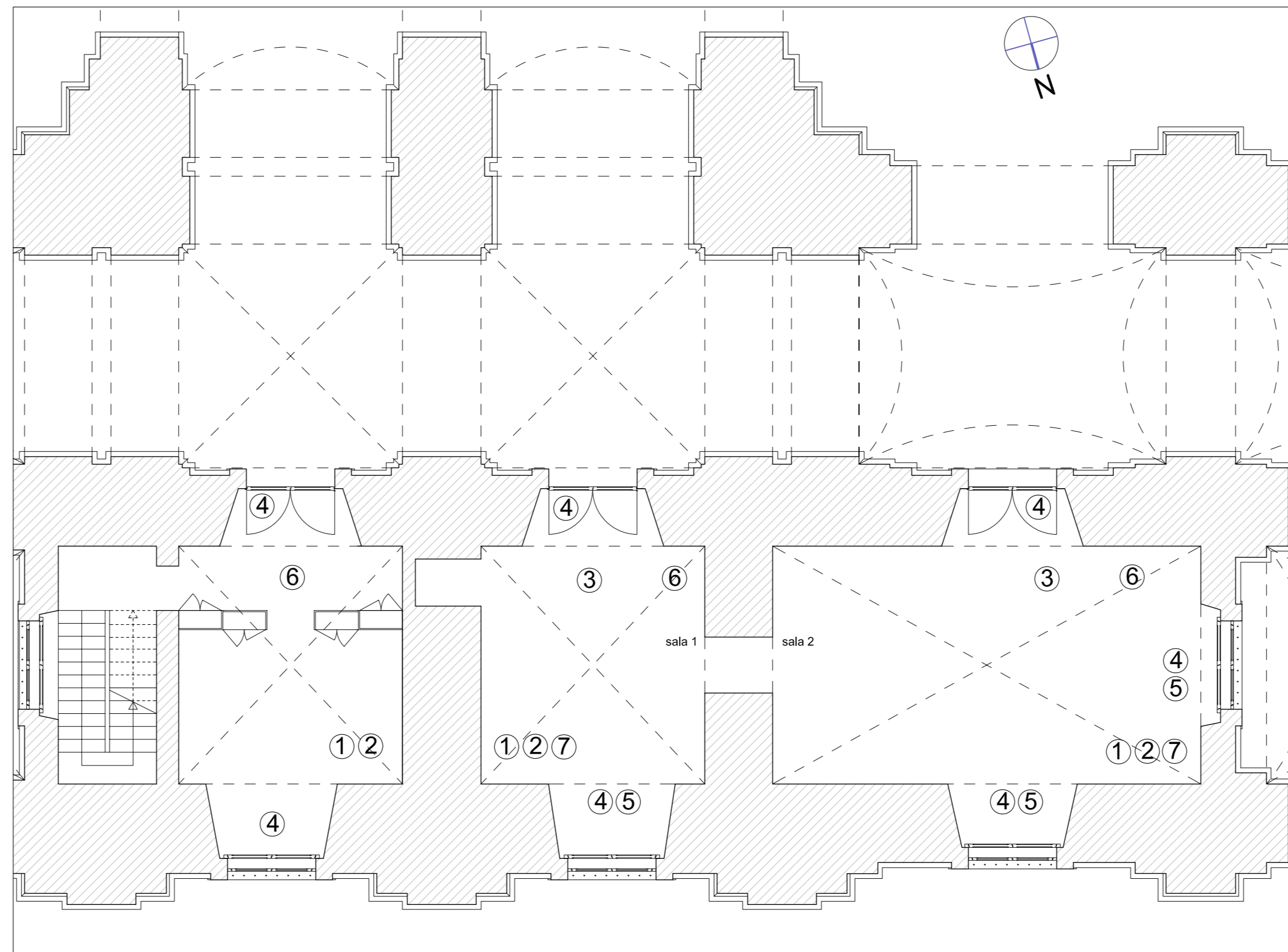


LEGENDA DEMOLIZIONI E RIMOZIONI:

1. Demolizione di pavimento in mattoni o marmette, e dei sottostanti massetto e masso
2. Spicconatura di intonaco instabile e della fascia basamentale, fino all'altezza di m. 1,50
3. Rimozione di infissi esterni in legno

Demolizioni e rimozioni

IPOTESI DI PROGETTO . PIANTA PIANO TERRA . Scala 1:100



LEGENDA REALIZZAZIONI:

1. Trattamento preventivo resistente a sali per intonaci deumidificanti macroporosi, realizzato con malta premiscelata esente da cemento
2. Intonaco deumidificante macroporoso traspirante dal pavimento fino all'altezza di m 1,50
3. Pavimentazione in lastre squadrate di pietra lavica bocciardata, posata secondo disegno geometrico
4. Riparazione di portoni e portelloni, completa di riverniciatura
5. Realizzazione di nuove infissi esterni, completi di vetro camera con trattamento basso emissivo
6. Attintatura di pareti e volte, previa raschiatura delle vecchie tinteggiature
7. Realizzazione di impianto elettrico (TAVV. IE-G_1, IE-G_2), di sicurezza (IAF-G_1, IAI-G_1) e termico (TAV. IT-G_1)

Delibera CIPE 23/03/2012
Fondo per lo Sviluppo e la Coesione



Museo di Capodimonte

Opere di riqualificazione e valorizzazione funzionale

CUP F66D12000180000 perizia n°.....del.....

STRUTTURA TECNICA DI PROGETTAZIONE INTEGRATA

RESPONSABILE DEL PROCEDIMENTO: Soprintendente dott. Fabrizio Vona	
COORDINAMENTO DIREZIONE MUSEO: Dott.sse Paola Giusti, Linda Martino, Serena Mormone, Marina Santucci	
COORDINAMENTO TECNICO GENERALE: Arch. Liliana Marra	
PROGETTAZIONE ARCHITETTONICA : Arch. Liliana Marra	COLLABORATORI: Architetti Rosa Romano, Francesco Passaro, Vincenza Cavallo Maria Chiara Baccelliere Ingegnere Roberta Spinosa
ELABORATI CONTABILI Geom. Raffaele Napoleone	
PROGETTAZIONE IMPIANTI ELETTRICI E SPECIALI: Ing. Domenico Mascolo	COLLABORATORI: P.I. Antonio Salvatore
STUDIO DI FATTIBILITA' E CONSULENZA SCIENTIFICA RETE DATI MINISTERO: Dott. Alberto Bruni	
COORDINAMENTO DELLA SICUREZZA IN FASE DI PROGETTAZIONE: Arch. Giosuè De Angelis	

PROGETTO DEFINITIVO

A.AF	ADEGUAMENTO FUNZIONALE	REV. 5/13
P.G.2	Nucleo "G": rilievo quotato e progetto di adeguamento funzionale	1:100