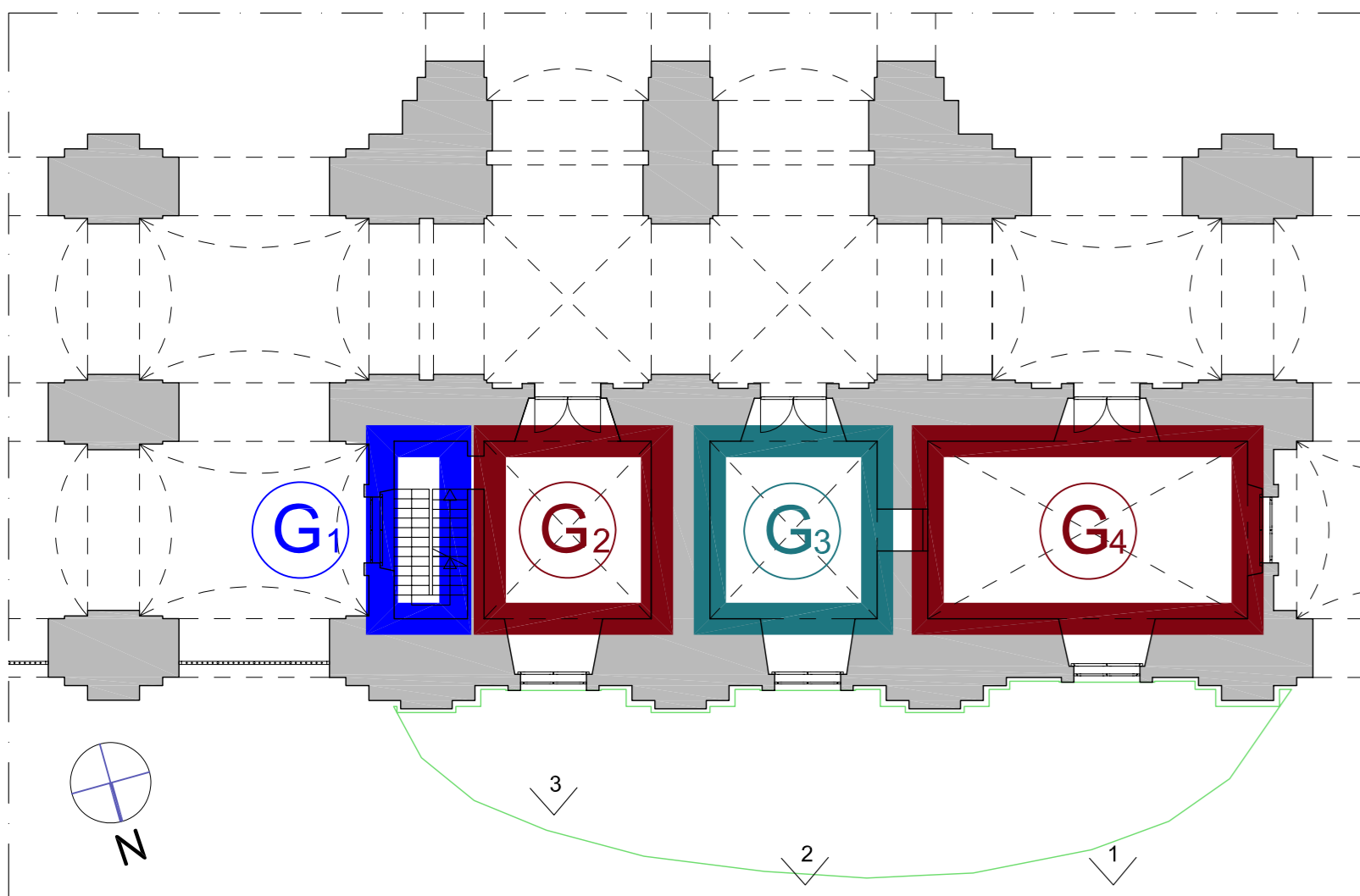


Nucleo G

STATO DI FATTO PIANO TERRA

IPOSTESI DI PROGETTO PIANO TERRA



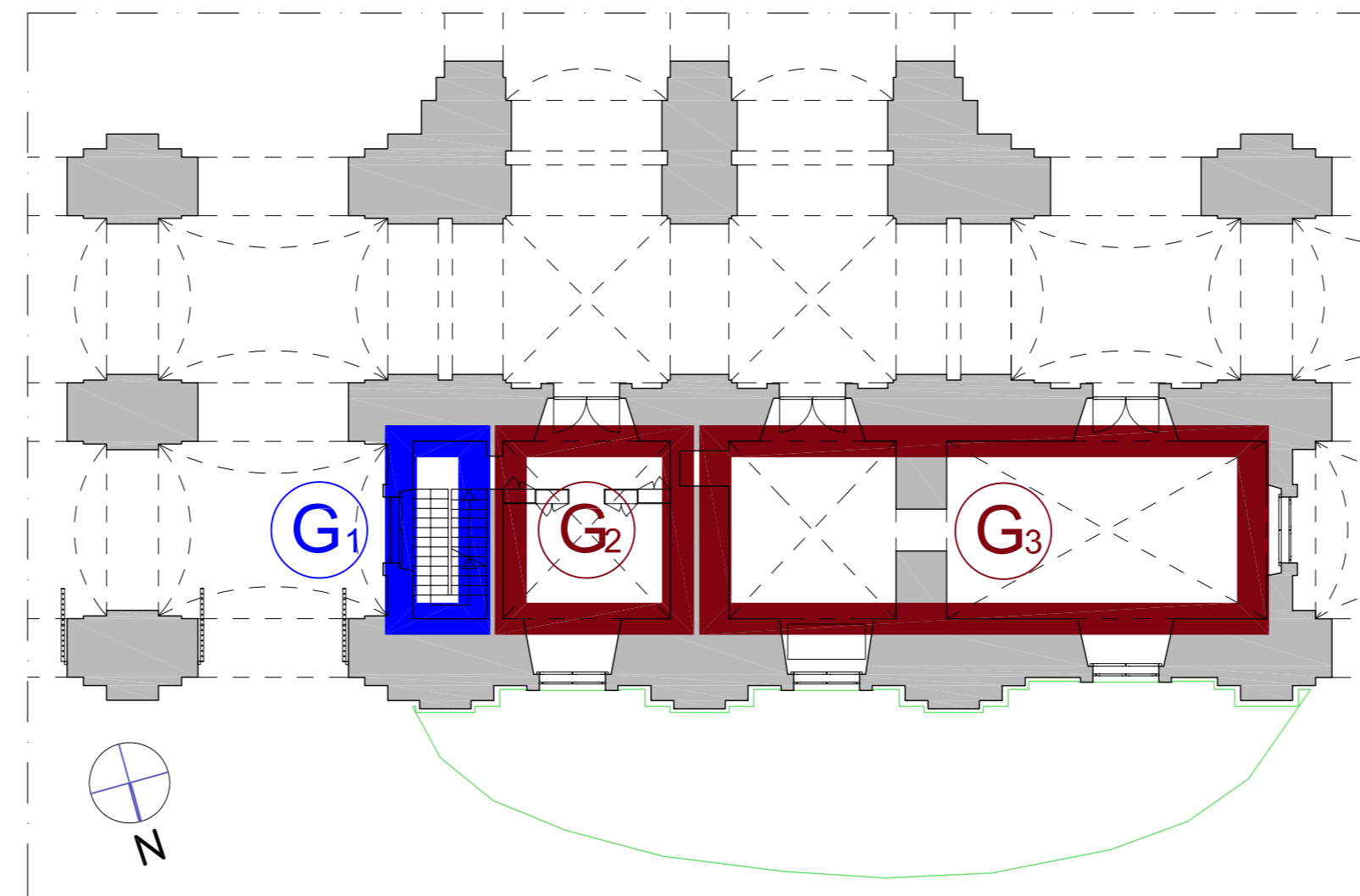
FENOMENI DI DEGRADO CHE INTERESSANO I LOCALI AL PIANO TERRA. SI NOTANO LE INFILTRAZIONI DOVUTE ALLA PRESENZA DELLE AIUOLE



FOTO 1



FOTO 2



OBIETTIVI:

- I due locali contigui, liberati dalle funzioni attuali, più idoneamente localizzate in altre aree, sono utilizzati come "deposito delle opere in transito"
- Lo spazio di ingresso alla scala che conduce agli uffici della Direzione Scientifica del museo, già ristrutturato, con modesti interventi può adeguatamente ospitare l'Ufficio Relazioni con il Pubblico, che si colloca in una posizione anche logisticamente opportuna, come filtro tra l'interlocutore esterno e l'organismo di maggiore rilievo gerarchico, preposto alla gestione dell'intero complesso museale.
- Una migliore qualificazione delle aree e funzioni di interfaccia con l'utenza (del museo e/o del parco), anche ai fini di una **più chiara rappresentazione dell'offerta**, favorisce l'orientamento del visitatore e ne stimola l'attenzione verso le molteplici aree d'interesse offerte dal complesso monumentale/museale

- G₁** Scala in piperno
- G₂** Ufficio
- G₃** Deposito attrezzature pulizie
- G₄** Area guardaroba del personale

I due locali al piano terra, comunicanti ma autonomamente accessibili dal porticato, non sono stati interessati da lavori, se non in termini di predisposizioni impiantistiche. Il locale di dimensioni maggiori ospita in modo promiscuo gli armadietti del personale addetto ai servizi di vigilanza, per il deposito degli effetti personali. L'altro è adibito a deposito delle attrezzature e dei materiali della ditta addetta alle pulizie del museo.

CRITICITA':

- Fenomeni di umidità' dovuti alla presenza delle aiuole
- Stato di degrado complessivo



FOTO 3

- G₁** Scala in piperno
- G₂** Ufficio Relazioni con il Pubblico
- G₃** Deposito opere in transito

Delibera CIPE 23/03/2012
Fondo per lo Sviluppo e la Coesione



Museo di Capodimonte Opere di riqualificazione e valorizzazione funzionale

CUP F66D12000180000 perizia n°.....del.....

STRUTTURA TECNICA DI PROGETTAZIONE INTEGRATA

RESPONSABILE DEL PROCEDIMENTO: Soprintendente dott. Fabrizio Vona	
COORDINAMENTO DIREZIONE MUSEO: Dott.sse Paola Giusti, Linda Martino, Serena Mormone, Marina Santucci	
COORDINAMENTO TECNICO GENERALE: Arch. Liliana Marra	
PROGETTAZIONE ARCHITETTONICA : Arch. Liliana Marra	COLLABORATORI: Architetti Rosa Romano, Francesco Passaro, Vincenza Cavallo
ELABORATI CONTABILI Geom. Raffaele Napoleone	Collaboratori: Maria Chiara Baccelliere Ingegnere Roberta Spinosa
PROGETTAZIONE IMPIANTI ELETTRICI E SPECIALI: Ing. Domenico Mascolo	COLLABORATORI: P.L. Antonio Salvatore
STUDIO DI FATTIBILITA' E CONSULENZA SCIENTIFICA RETE DATI MINISTERO: Dott. Alberto Bruni	
COORDINAMENTO DELLA SICUREZZA IN FASE DI PROGETTAZIONE: Arch. Giosuè De Angelis	

PROGETTO DEFINITIVO

A.AF	ADEGUAMENTO FUNZIONALE	REV. 05/13
P.G.1	Nucleo "G": rilievo grafico e fotografico, obiettivi progettuali	1:200