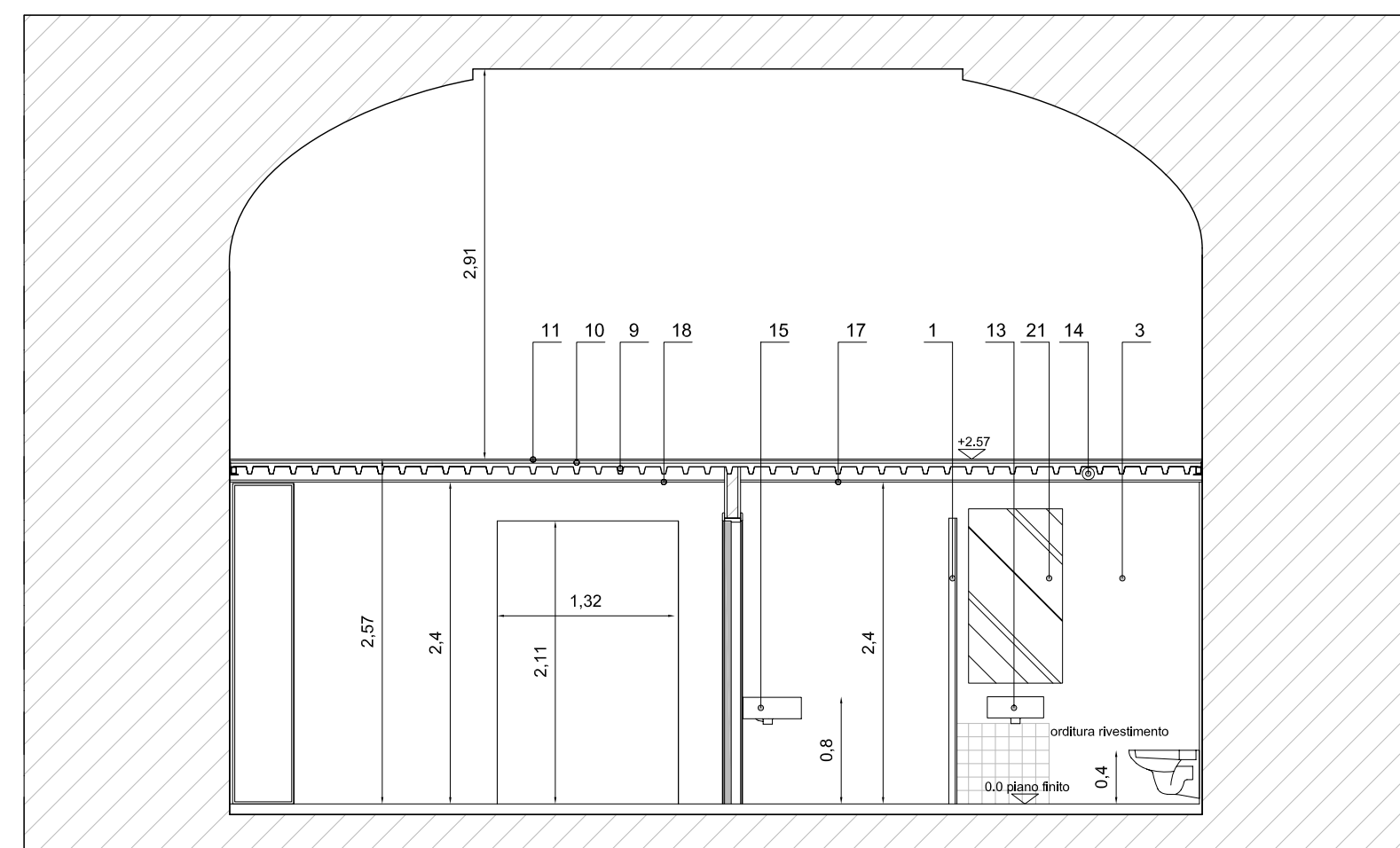


PIANO AMMEZZATO. STRALCIO NUCLEO SERVIZI. Scala 1:50

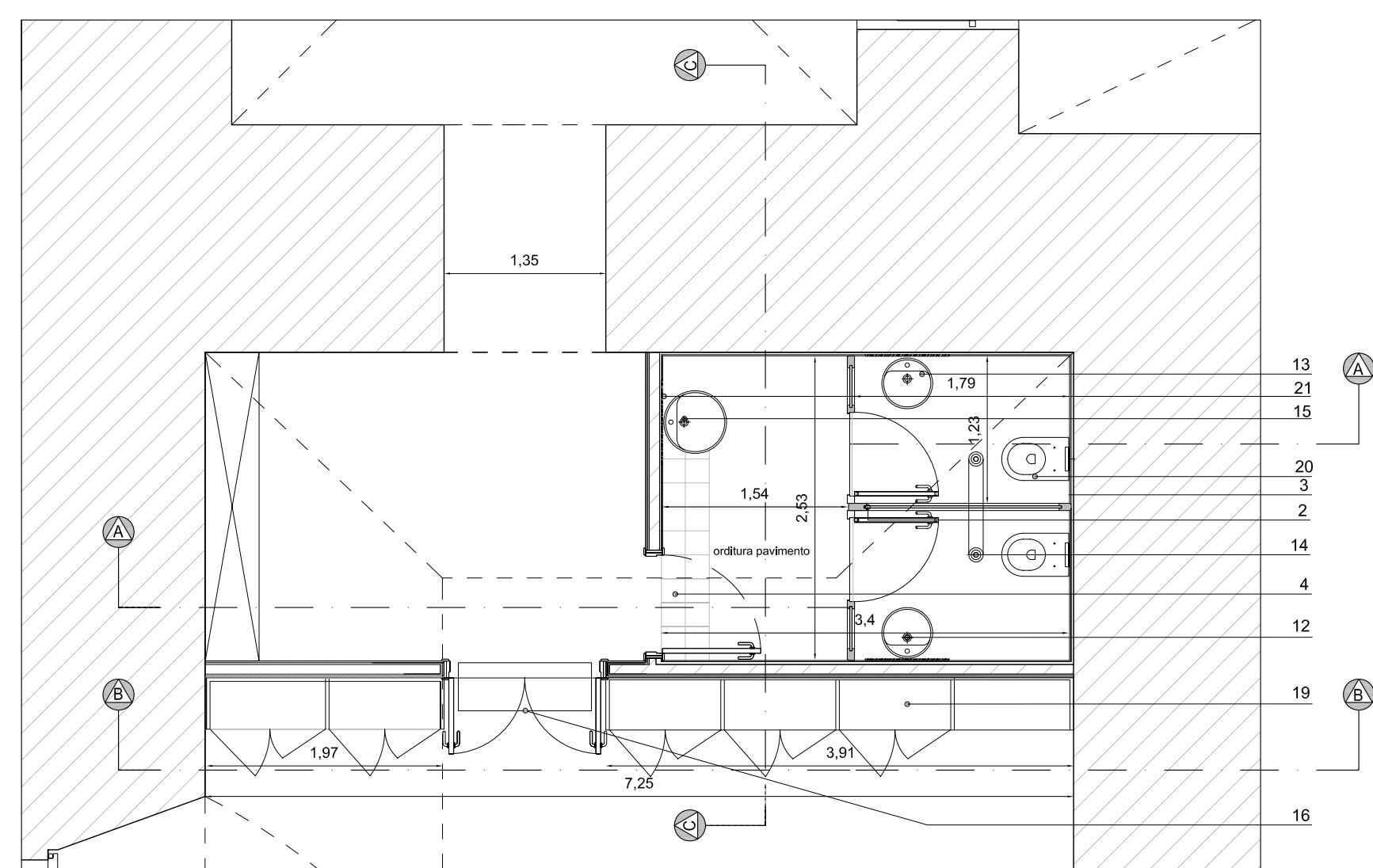
LEGENDA:

1. Porta tamburata con finitura in laminato Print
2. Pannello divisorio in multistrato laminato Print
3. Rivestimento in piastrelle monocottura 10x10 cm
4. Pavimento in piastrelle monocottura 20x20 cm
5. Finitura superiore in legno
6. Scatolare 40x40x3 in FE per formazione parapetto
7. HEA 160 per struttura di copertura
8. Scatolare 60x60x4 in FE di appoggio alla lamiera grecata
9. Lamiera grecata per solai 15/10
10. Multistrato mm 20
11. Lamparquet 10/11 mm
12. Illuminazione a soffitto
13. Lavabo sospeso tipo Flaminia Twin 42
14. Impianto di estrazione
15. Lavabo sospeso tipo Flaminia Twin 52
16. Fancoil
17. Cartongesso idrofugo mm 13
18. Cartongesso mm 13
19. Parete attrezzata esclusa dall'appalto
20. Wc sospeso tipo Flaminia Link
21. Vetro riflettente di sicurezza mm 6

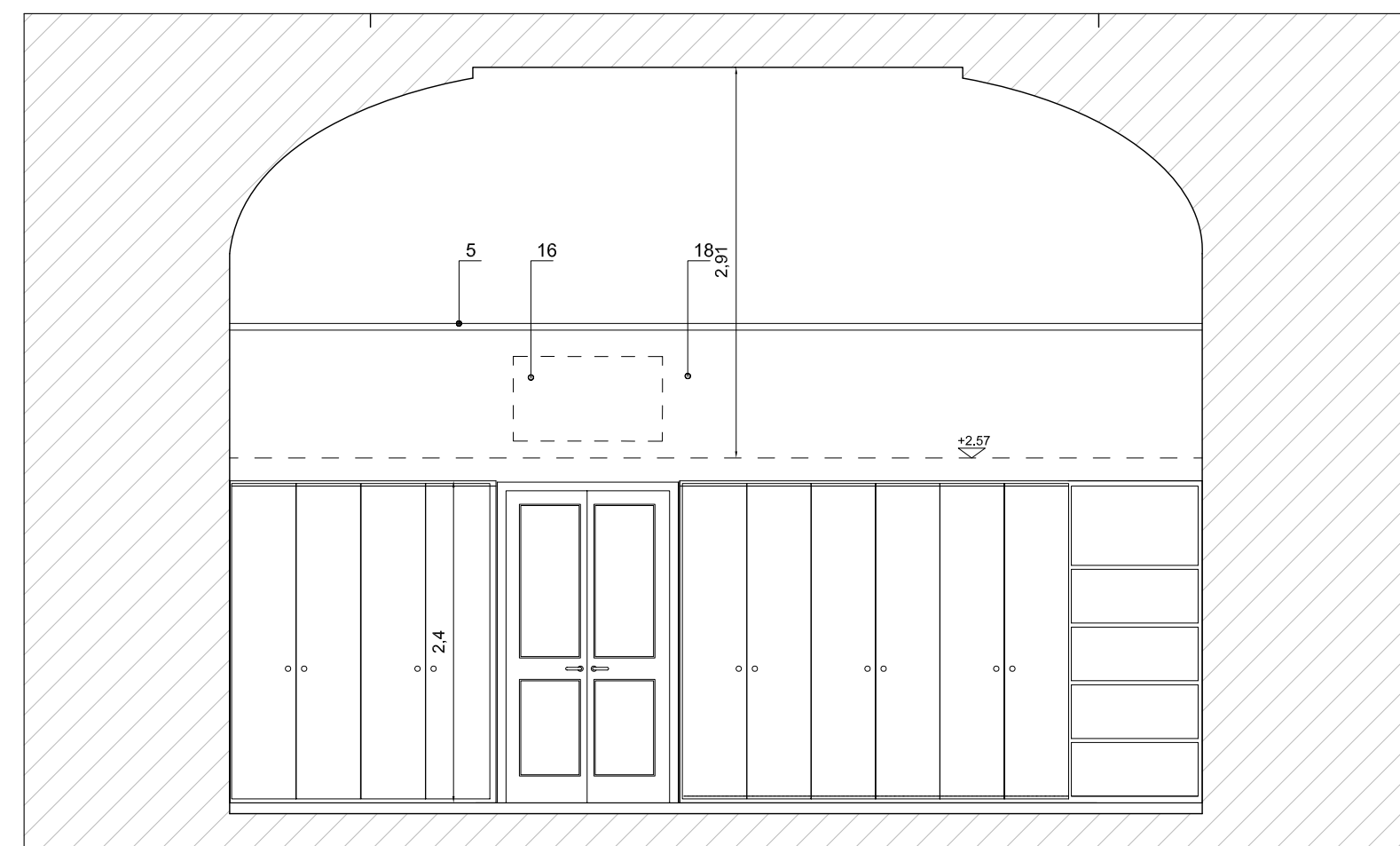
SEZIONE A-A.



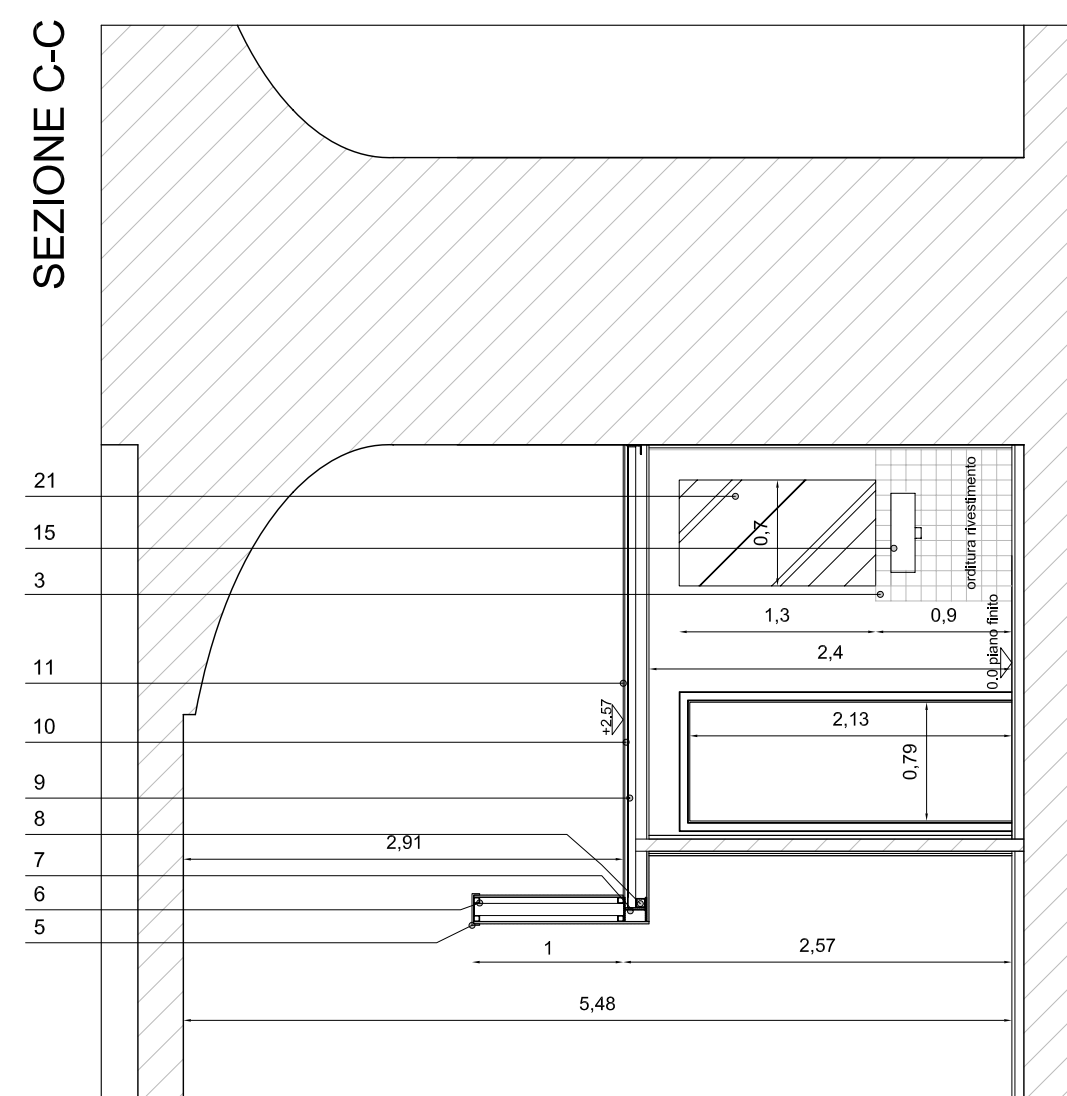
PIANTA



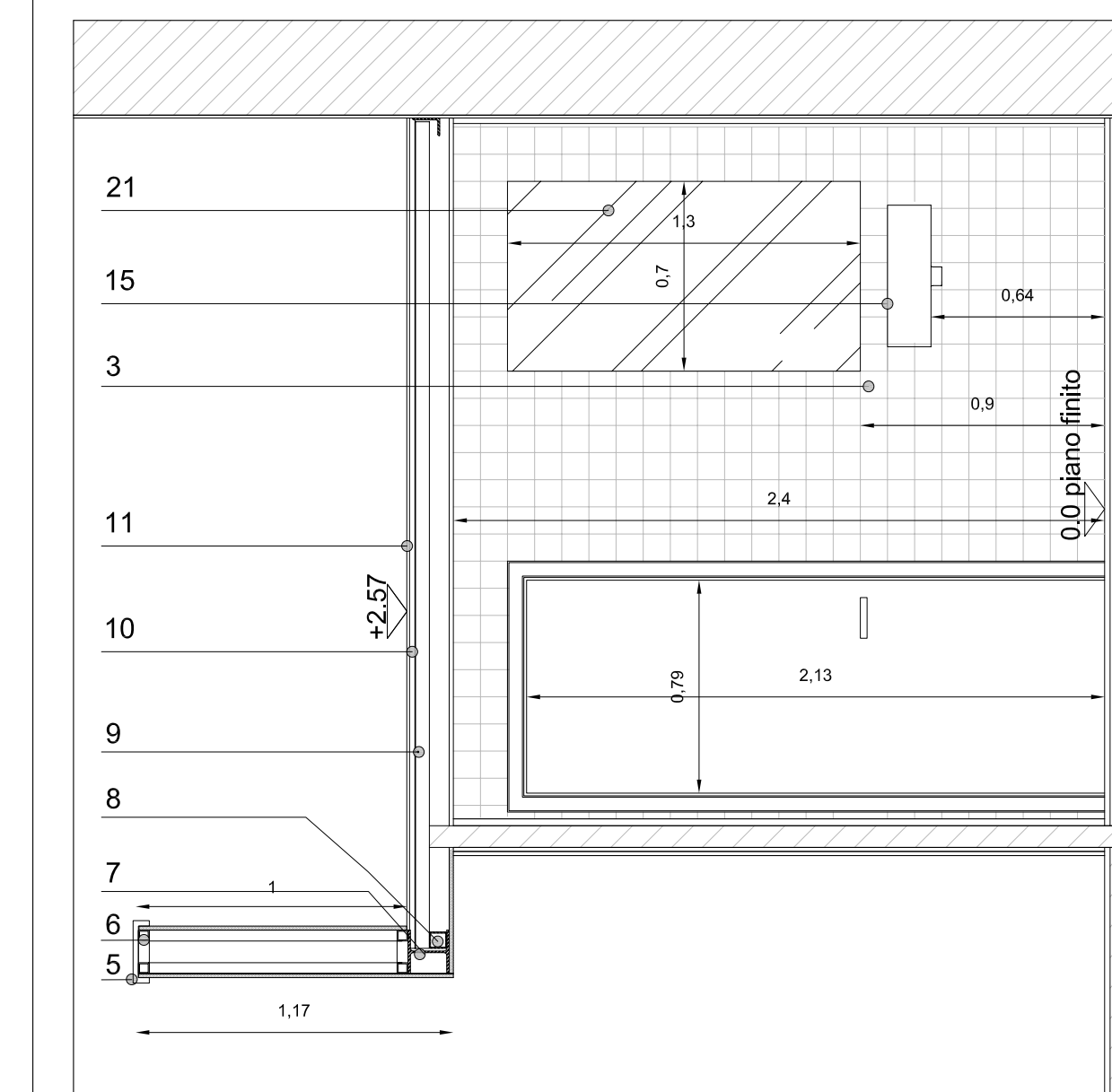
SEZIONE B-B



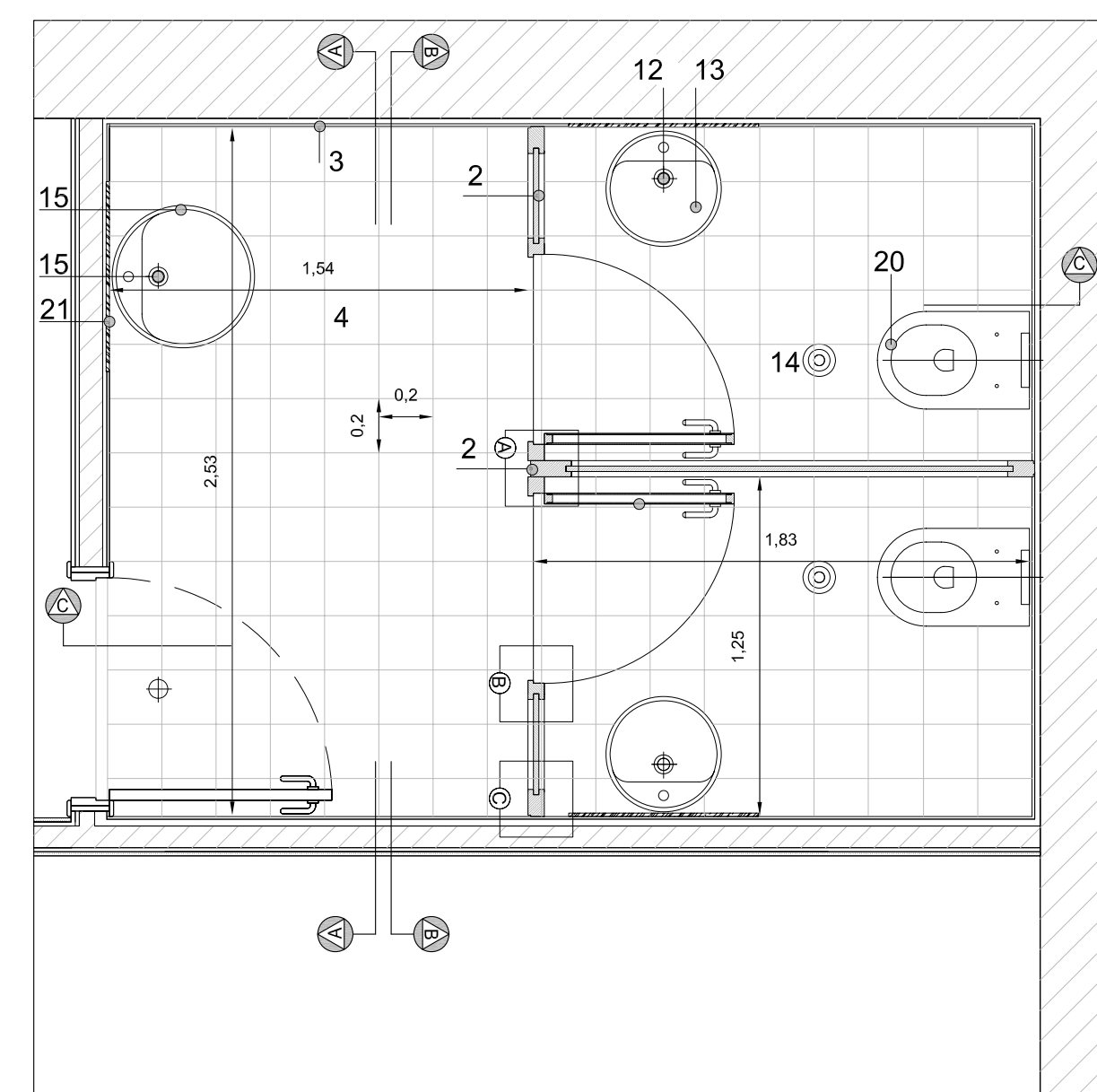
SEZIONE C-C



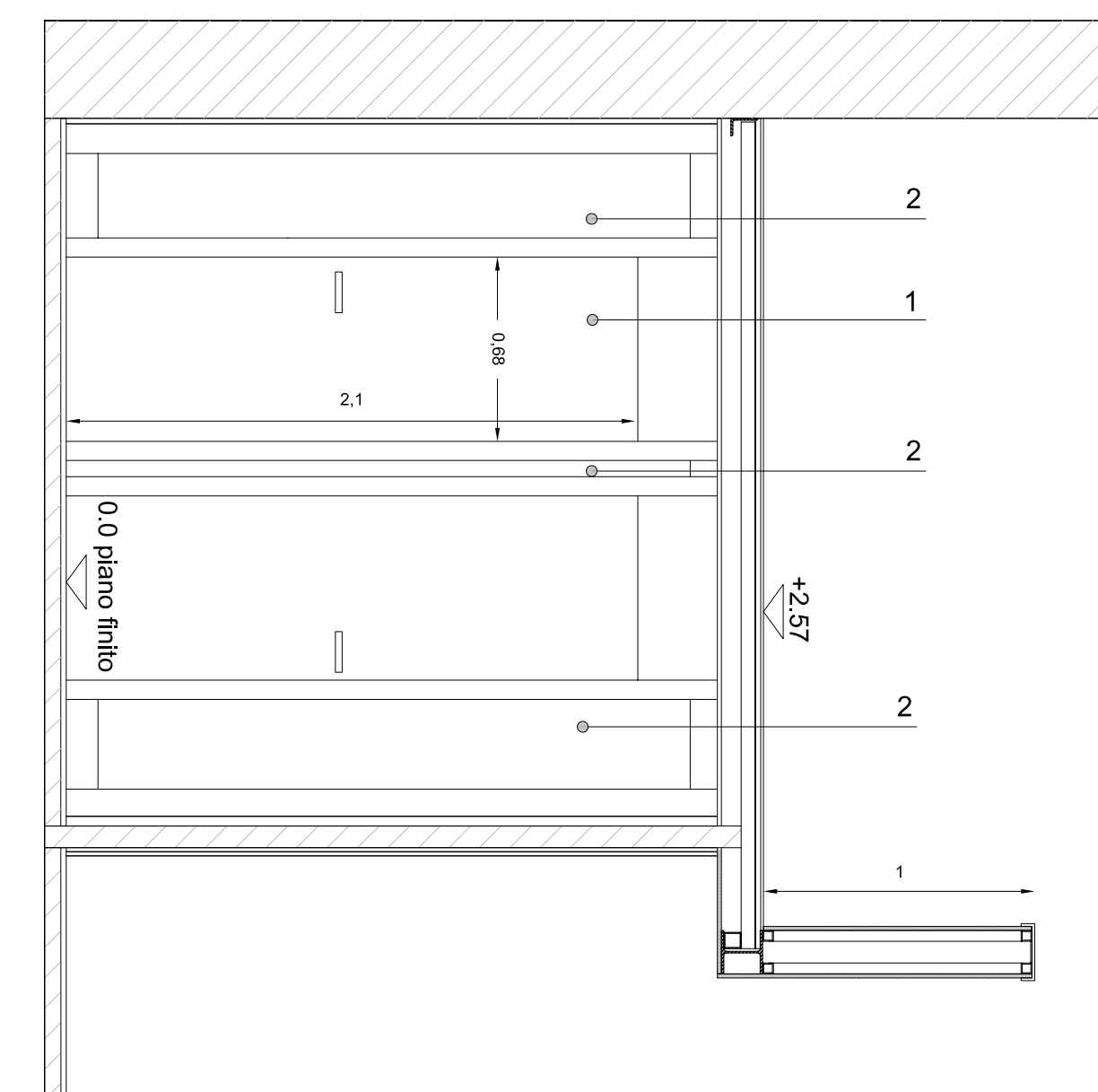
BLOCCO SERVIZI IGIENICI



SEZIONE AA - SCALA 1:25

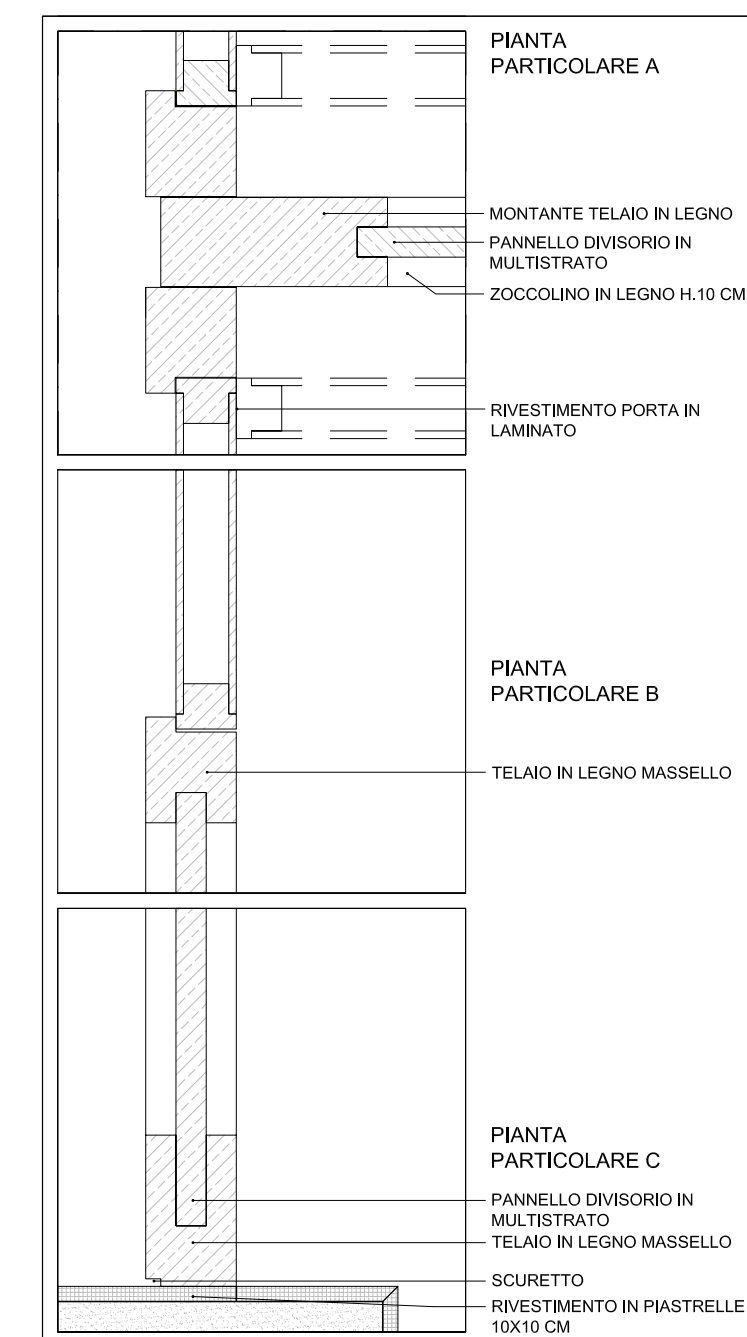


BLOCCO SERVIZI IGIENICI : PIANTA - SCALA 1:25

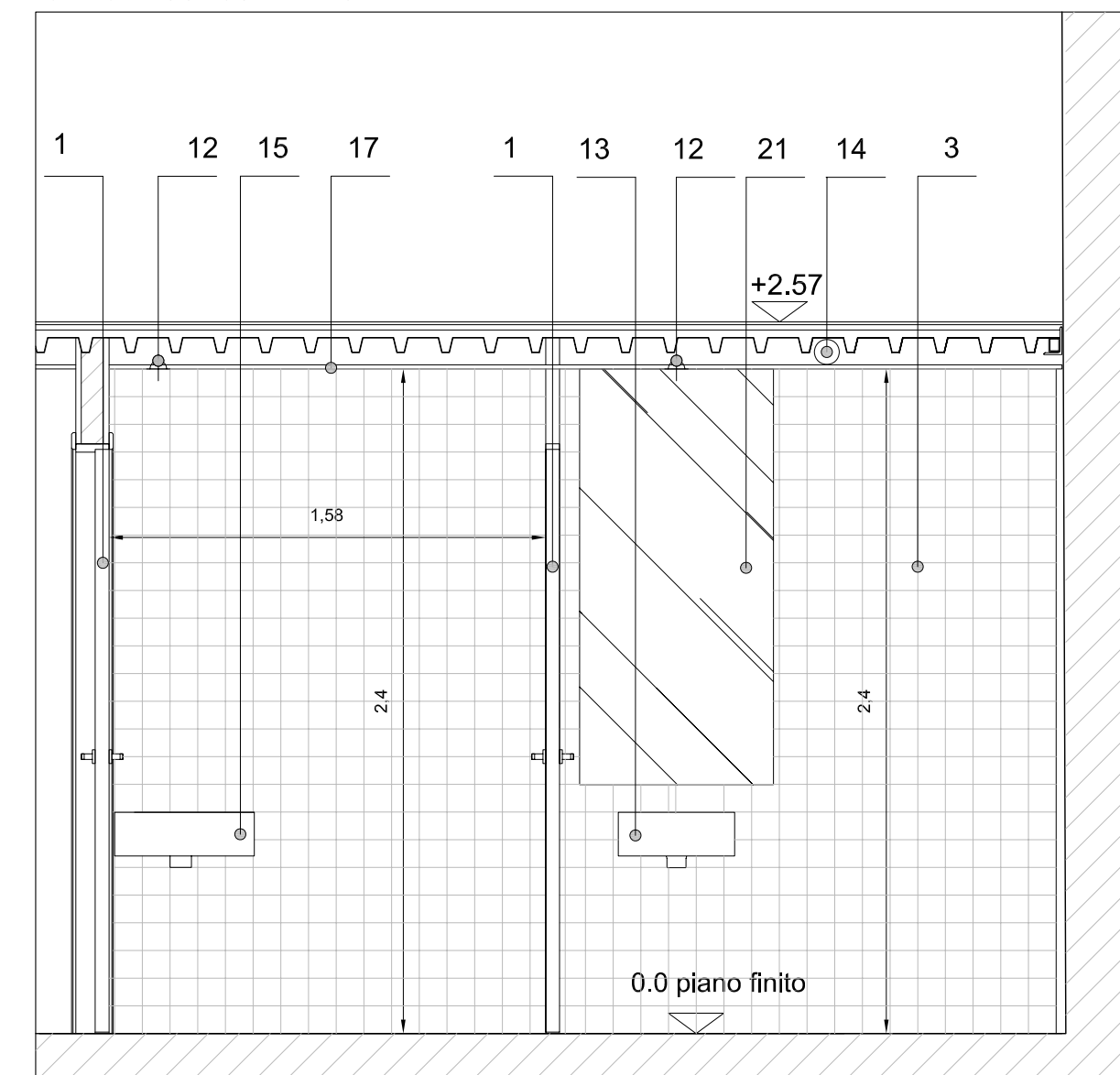


SEZIONE BB - SCALA 1:25

DETTAGLI ESECUTIVI PANNELLI DIVISORI
Scala 1:5



SEZIONE CC - SCALA 1:25



LEGENDA:

1. Porta tamburata con finitura in laminato Print
2. Pannello divisorio in multistrato laminato Print
3. Rivestimento in piastrelle monocottura 10x10 cm
4. Pavimento in piastrelle monocottura 20x20 cm
5. Finitura superiore in legno
6. Scatolare 40x40x3 in FE per formazione parapetto
7. HEA 160 per struttura di copertura
8. Scatolare 60x60x4 in FE di appoggio alla lamiera grecata
9. Lamiera grecata per solai 15/10
10. Multistrato mm 20
11. Lamparquet 10/11 mm
12. Illuminazione a soffitto
13. Lavabo sospeso tipo Flaminia Twin 42
14. Impianto di estrazione
15. Lavabo sospeso tipo Flaminia Twin 52
16. Fancoil
17. Cartongesso idrofugo mm 13
18. Cartongesso mm 13
19. Parete attrezzata esclusa dall'appalto
20. Wc sospeso tipo Flaminia Link
21. Vetro riflettente di sicurezza mm 6

Ministero per i Beni e le Attività Culturali
Soprintendenza Speciale per il Patrimonio Storico, Artistico ed
Etnoantropologico e per il Polo Museale della città di Napoli

Delibera CIPE 23/03/2012
Fondo per lo Sviluppo e la Coesione



Museo di Capodimonte
Opere di riqualificazione e valorizzazione funzionale

CUP F66D12000180000 perizia n°.....del.....

STRUTTURA TECNICA DI PROGETTAZIONE INTEGRATA

RESPONSABILE DEL PROCEDIMENTO: Soprintendente dott. Fabrizio Viora	
COORDINAMENTO DIREZIONE MUSEO: Dott.ssa Paola Glusti, Linda Marino, Serena Mormone, Marina Santucci	
COORDINAMENTO TECNICO GENERALE: Arch. Liliana Marra	
PROGETTAZIONE ARCHITETTONICA: Arch. Liliana Marra	COLLABORATORE: Architetti Rosa Romano, Francesco Passaro, Vincenza Cavallo, Maria Chiara Baccellere Ingegnere Roberto Spina
ELABORATI CONTABILI Geom. Raffaele Napoleone	COLLABORATORI: P.I. Antonio Salvatore
PROGETTAZIONE IMPIANTI ELETTRICI E SPECIALI: Ing. Domenico Mascolo	COLLABORATORI: P.I. Antonio Salvatore
STUDIO DI FATTIBILITA' E CONSULENZA SCIENTIFICA RETE DATI MINISTERO: Dott. Alberto Brunni	
COORDINAMENTO DELLA SICUREZZA IN FASE DI PROGETTAZIONE: Arch. Giuseppe De Angelis	

PROGETTO DEFINITIVO

A.AF	ADEGUAMENTO FUNZIONALE	REV. 05/13
P.F.3	Nucleo "F": dettagli esecutivi	1:50-1:25-1:5