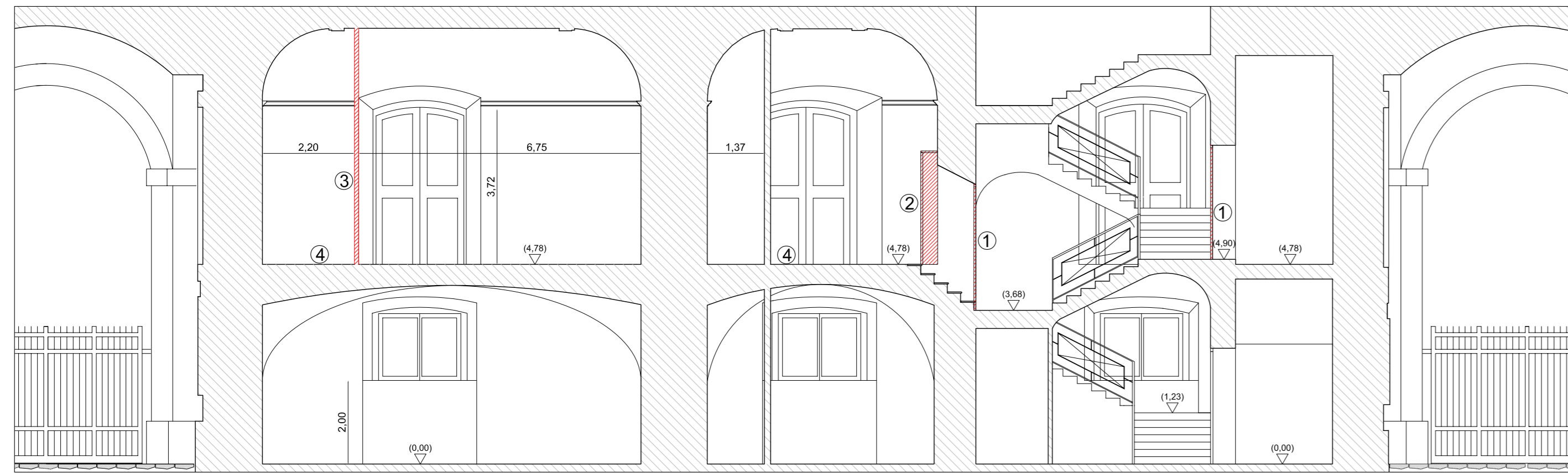
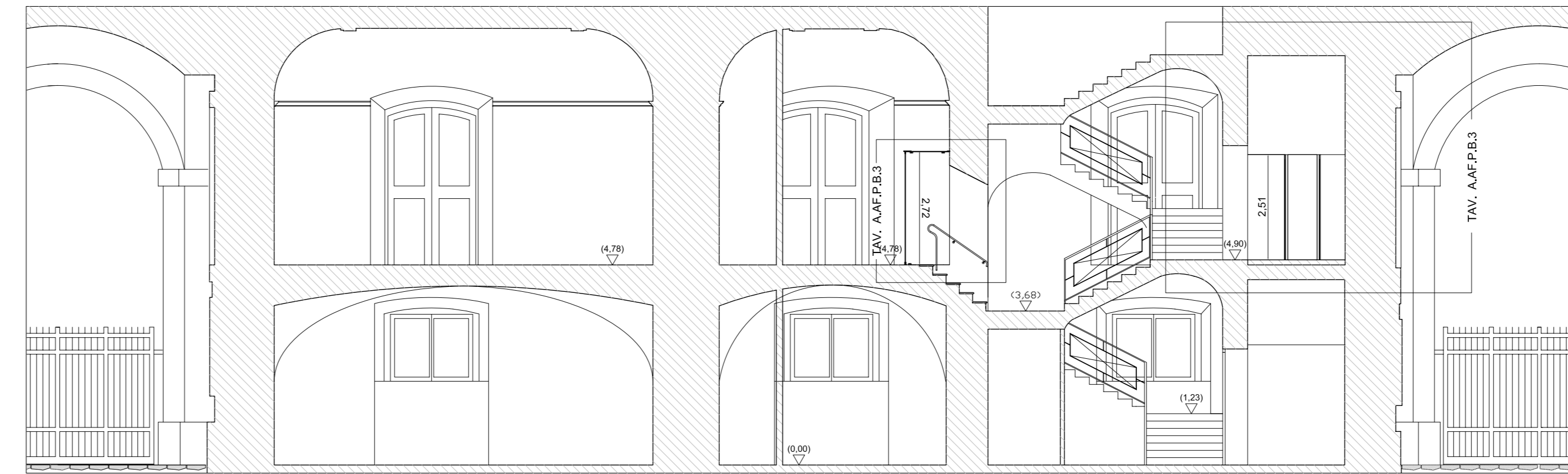


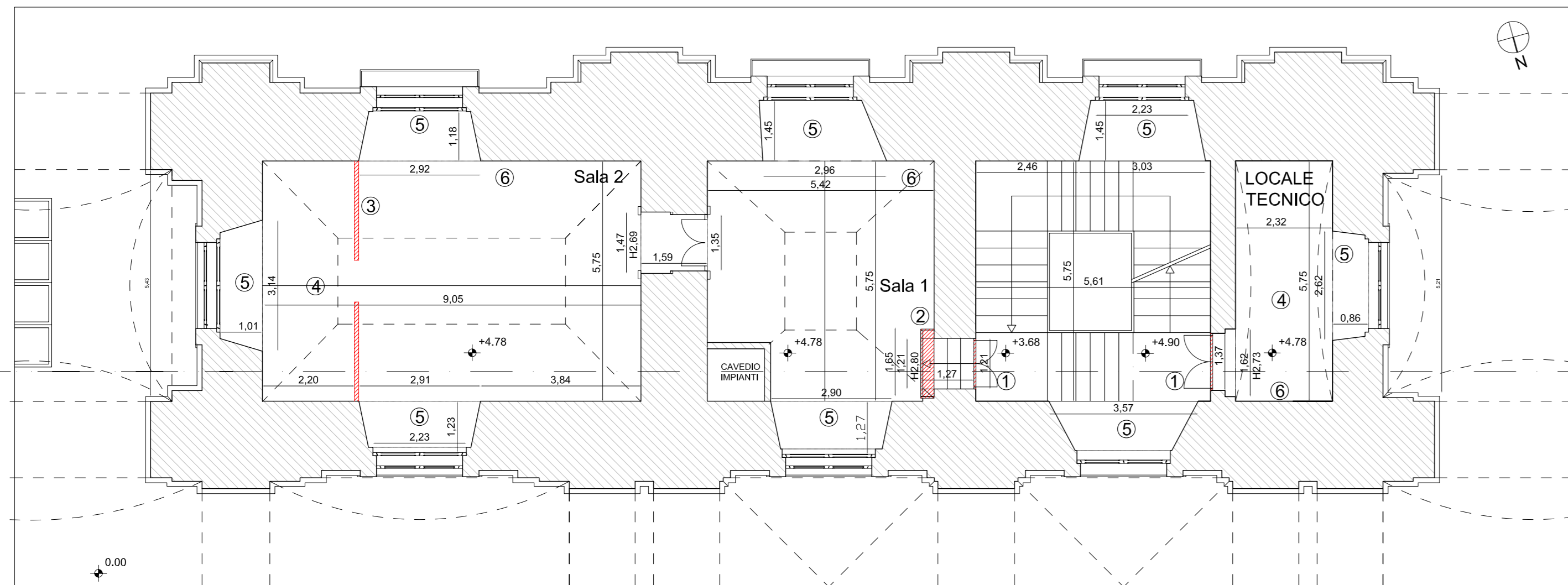
SEZIONE A-A. Scala 1:100



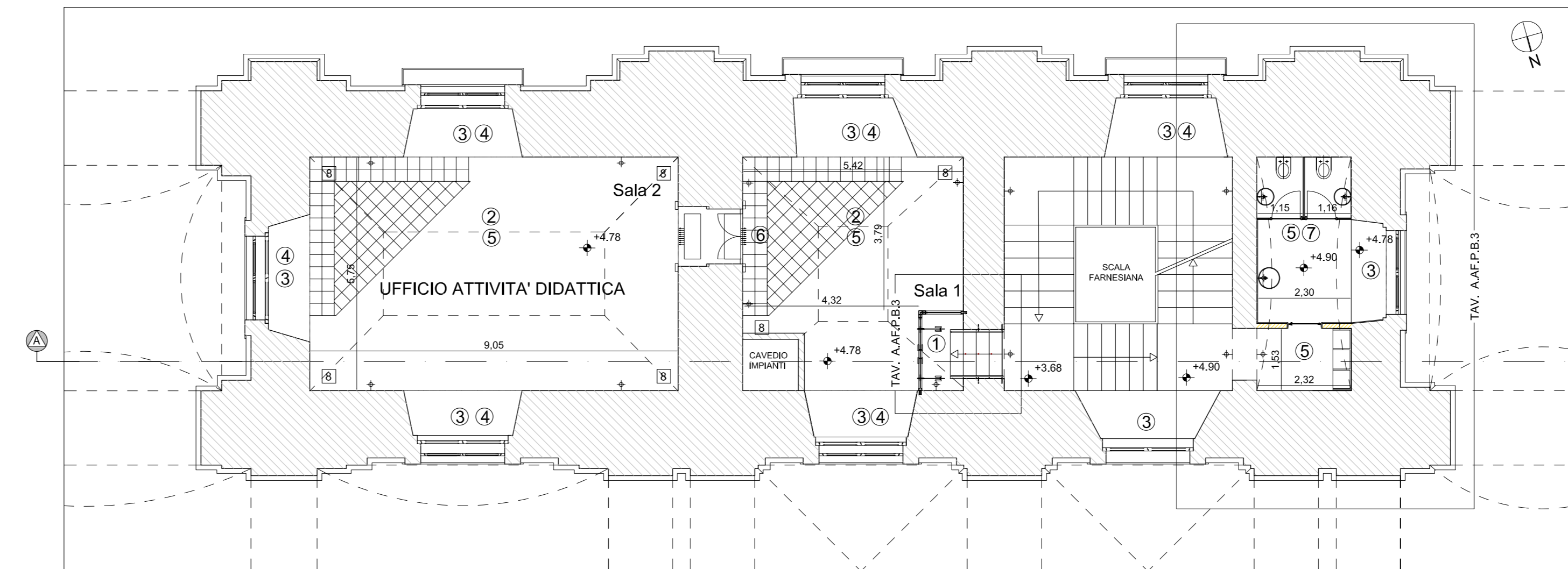
SEZIONE A-A. Scala 1:100



RILIEVO QUOTATO. PIANTA PIANO AMMEZZATO. Scala 1:100



IPOTESI DI PROGETTO. PIANTA PIANO AMMEZZATO. Scala 1:100



LEGENDA DEMOLIZIONI E RIMOZIONI:

1. Rimozione della porta in legno a doppio battente
2. Rimozione della porta in ferro ad una anta
3. Demolizione del tramezzo del locale di servizio
4. Rimozione della zoccolatura, della pavimentazione in graniglia e dei relativi massetti e massi
5. Rimozione e sostituzione degli infissi esterni in legno
6. Spicconatura di piccole zone di intonaco instabile



LEGENDA REALIZZAZIONI:

1. Controporta in vetro temperato mm 10, telaio e ringhiera in ottone (Tav. A.AF.P.B.3)
2. Realizzazione di nuove pavimentazioni in cotto, posto in opera con riquadratura centrale e fasce perimetrali, e di zoccolatura in cotto
3. Sostituzione delle invetriate esterne in legno, complete di vetro camera ( per gli infissi lato parco lastra esterna stratificata e trattamento basso emissivo) e di pitturazione a smalto
4. Manutenzione straordinaria di portelloni esistenti, riparazione delle parti in legno e della ferramenta, pitturazione a smalto in colori chiari per i portelloni e in tinta marrone, con venature finto legno, per la parte esterna del portone.
5. Integrazione degli intonaci spicconati e tinteggiatura di pareti e volte con idropittura lavabile
6. Realizzazione di impianto di climatizzazione a fain coils, collocati spalla a spalla nell'intradosso del vano di passaggio tra le due sale (TAV IT-B\_1CONDIZIONAMENTO)
7. Realizzazione di nuovo nucleo di servizi igienici (Tav. A.AF.P.B.3) con impianto di carico alimentato dal sottostante locale tecnico e di scarico da immettere nella tubazione fognaria esterna
8. Postazione di lavoro dotata di 1 presa bipasso e 2 prese UNEL interbloccate, predisposizione presa dati e telefono

Ministero per i Beni e le Attività Culturali  
Soprintendenza Speciale per il Patrimonio Storico, Artistico ed Etnoantropologico e per il Polo Museale della città di Napoli

Delibera CIPE 23/03/2012  
Fondo per lo Sviluppo e la Coesione



Museo di Capodimonte  
Opere di riqualificazione e valorizzazione funzionale

CUP F66D12000180000 perizia n°.....del.....

STRUTTURA TECNICA DI PROGETTAZIONE INTEGRATA

RESPONSABILE DEL PROCEDIMENTO: Soprintendente dott. Fabrizio Vona	COLLABORATORI: Architetti Rosa Romano, Francesco Passaro, Vincenza Cavallo, Maria Chiara Baccelliere Ingegnere Roberta Spinosa
COORDINAMENTO DIREZIONE MUSEO: Dott.sse Paola Giusti, Linda Martino, Serena Mormone, Marina Santucci	
COORDINAMENTO TECNICO GENERALE: Arch. Liliana Marra	
PROGETTAZIONE ARCHITETTONICA: Arch. Liliana Marra	
ELABORATI CONTABILI Geom. Raffaele Napoleone	
PROGETTAZIONE IMPIANTI ELETTRICI E SPECIALI: Ing. Domenico Mascolo	COLLABORATORI: P.I. Antonio Salvatore
STUDIO DI FATTIBILITA' E CONSULENZA SCIENTIFICA RETE DATI MINISTERO: Dott. Alberto Bruni	
COORDINAMENTO DELLA SICUREZZA IN FASE DI PROGETTAZIONE: Arch. Giosuè De Angelis	

PROGETTO DEFINITIVO

A.AF	ADEGUAMENTO FUNZIONALE	REV. 05/13
P.B.2	Nucleo "B": rilievo quotato e progetto di adeguamento funzionale	1:100