

## Nucleo B

## STATO DI FATTO PIANO AMMEZZATO

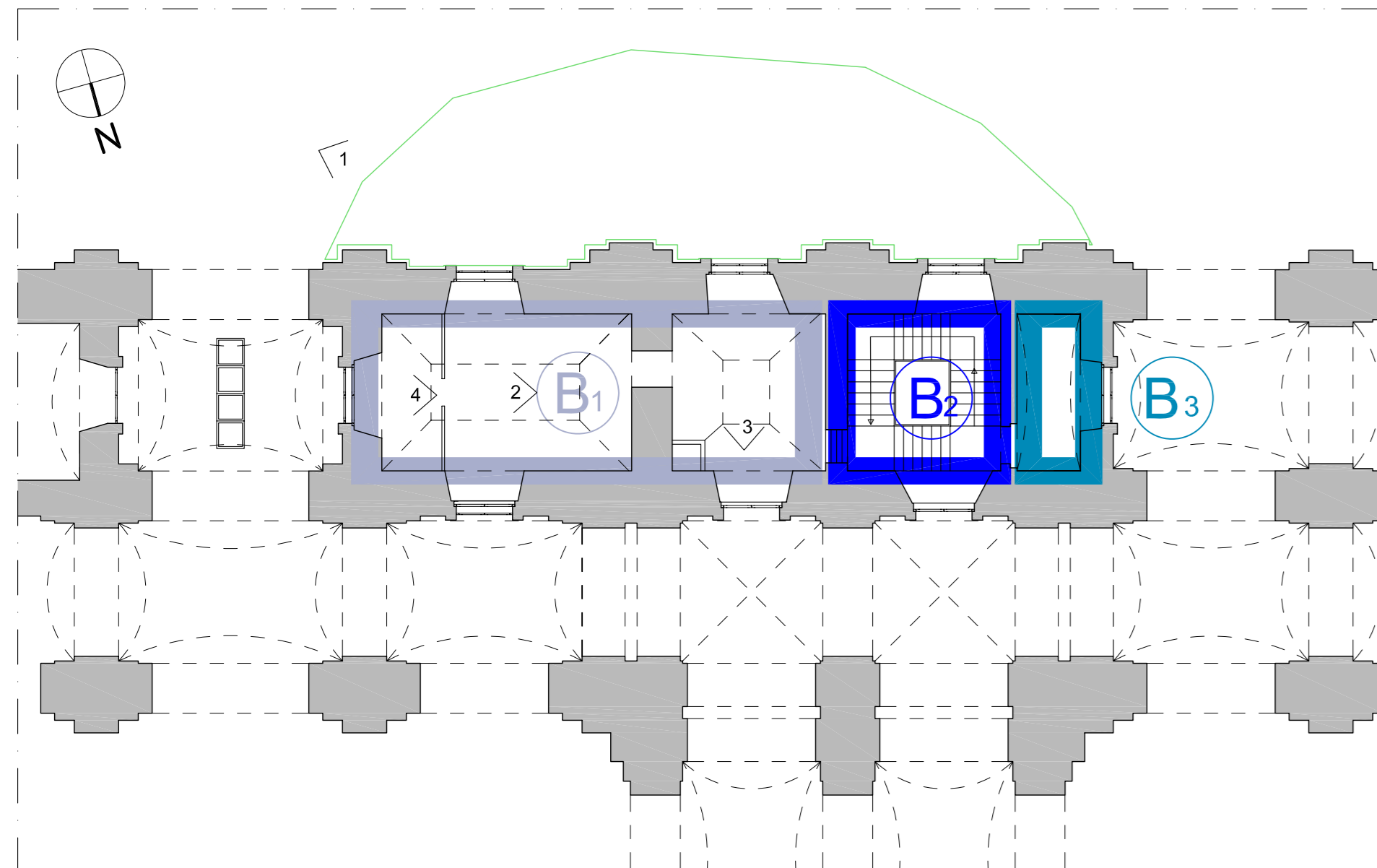


FOTO 1



FOTO 2



FOTO 3

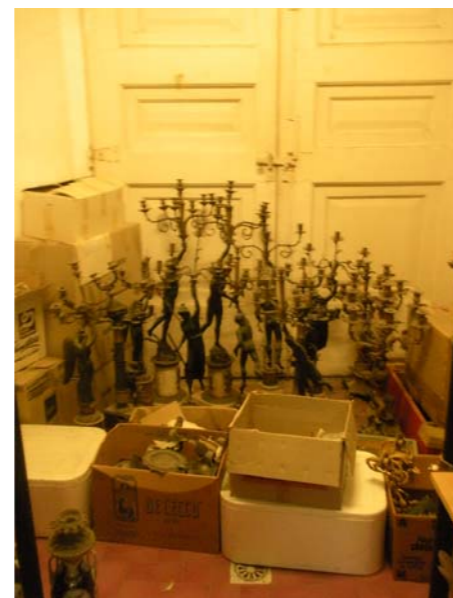


FOTO 4

**B<sub>1</sub>** | Deposito Porcellane, vetri e suppellettili

### CRITICITA':

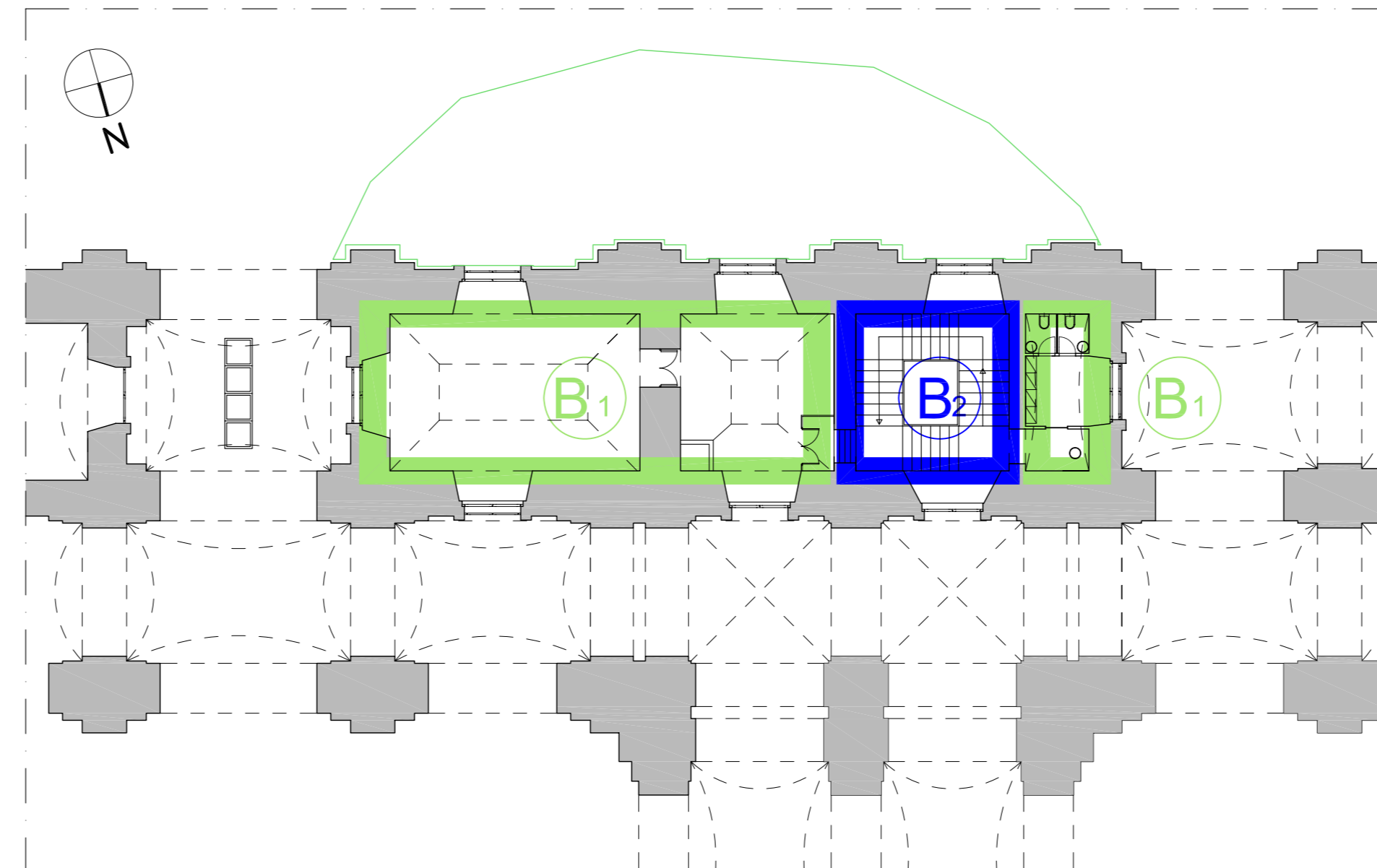
- L'allestimento degli spazi, effettuato senza rimuovere le alterazioni introdotte dagli interventi realizzati dal prof. Ezio De Felice negli anni '50, ha comportato la chiusura e l'inaccessibilità degli infissi prospettanti sul fronte occidentale del fabbricato
- Assoluta mancanza di manutenzione di tutti gli infissi esterni, dovuta alla carenza di risorse economiche e all'utilizzo esclusivo degli spazi da parte del personale della Soprintendenza

Nel complesso la scala e gli annessi locali non risultano assolutamente valorizzati, nonostante l'antichità della prima e l'esposizione privilegiata dei secondi, dotati di molteplici affacci, sui giardini ed il panorama del fronte occidentale, sul cortile meridionale e sui porticati.

**B<sub>2</sub>** | Scala Farnesiana

**B<sub>3</sub>** | Ufficio impresa manutenzione

## IPOSTESI DI PROGETTO PIANO AMMEZZATO



### PARTICOLARI SCALA FARNESIANA



**B<sub>1</sub>** | Gestione attività didattica e/o aree in concessione

**B<sub>2</sub>** | Scala Farnesiana

### OBIETTIVI:

- Recupero funzionale dei locali collocati al piano ammezzato
- Valorizzazione della potenzialità degli spazi, caratterizzati da molteplici e diversificati affacci, aprendoli ad un'utilizzazione ordinaria, e ad una conseguente conoscenza
- Per assicurare la funzionalità del nucleo, autonomamente accessibile dal porticato, è prevista la realizzazione di un nucleo di servizi igienici, ubicato nel locale più piccolo, accessibile dalla scala

Delibera CIPE 23/03/2012  
Fondo per lo Sviluppo e la Coesione



### Museo di Capodimonte Opere di riqualificazione e valorizzazione funzionale

CUP F66D12000180000 perizia n° .....del.....

#### STRUTTURA TECNICA DI PROGETTAZIONE INTEGRATA

RESPONSABILE DEL PROCEDIMENTO: Soprintendente dott. Fabrizio Vona	COLLABORATORI: Architetti Rosa Romano, Francesco Passaro, Vincenza Cavallo, Maria Chiara Baccelliere Ingegnere Roberta Spinosa
COORDINAMENTO DIREZIONE MUSEO: Dott.esse Paola Giusti, Linda Martino, Serena Mormone, Marina Santucci	
COORDINAMENTO TECNICO GENERALE: Arch. Liliana Marra	
PROGETTAZIONE ARCHITETTONICA: Arch. Liliana Marra	
ELABORATI CONTABILI Geom. Raffaele Napoleone	
PROGETTAZIONE IMPIANTI ELETTRICI E SPECIALI: Ing. Domenico Mascolo	COLLABORATORI: P.L. Antonio Salvatore
STUDIO DI FATTIBILITÀ' E CONSULENZA SCIENTIFICA RETE DATI MINISTERO: Dott. Alberto Bruni	
COORDINAMENTO DELLA SICUREZZA IN FASE DI PROGETTAZIONE: Arch. Giosué De Angelis	

#### PROGETTO DEFINITIVO

A.AF	ADEGUAMENTO FUNZIONALE	REV. 05/13
P.B.1	Nucleo "B": rilievo grafico e fotografico, obiettivi progettuali	1:200