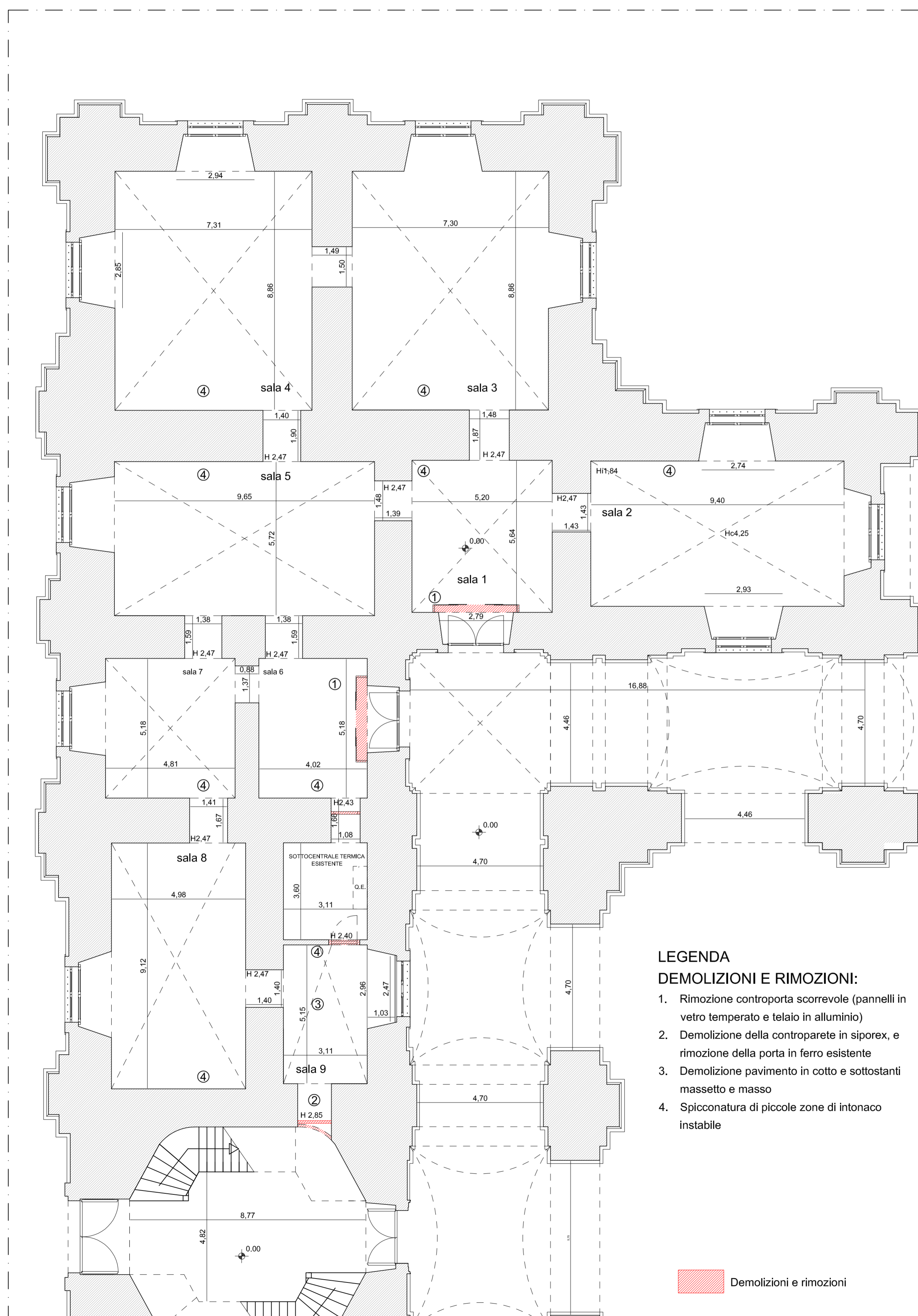
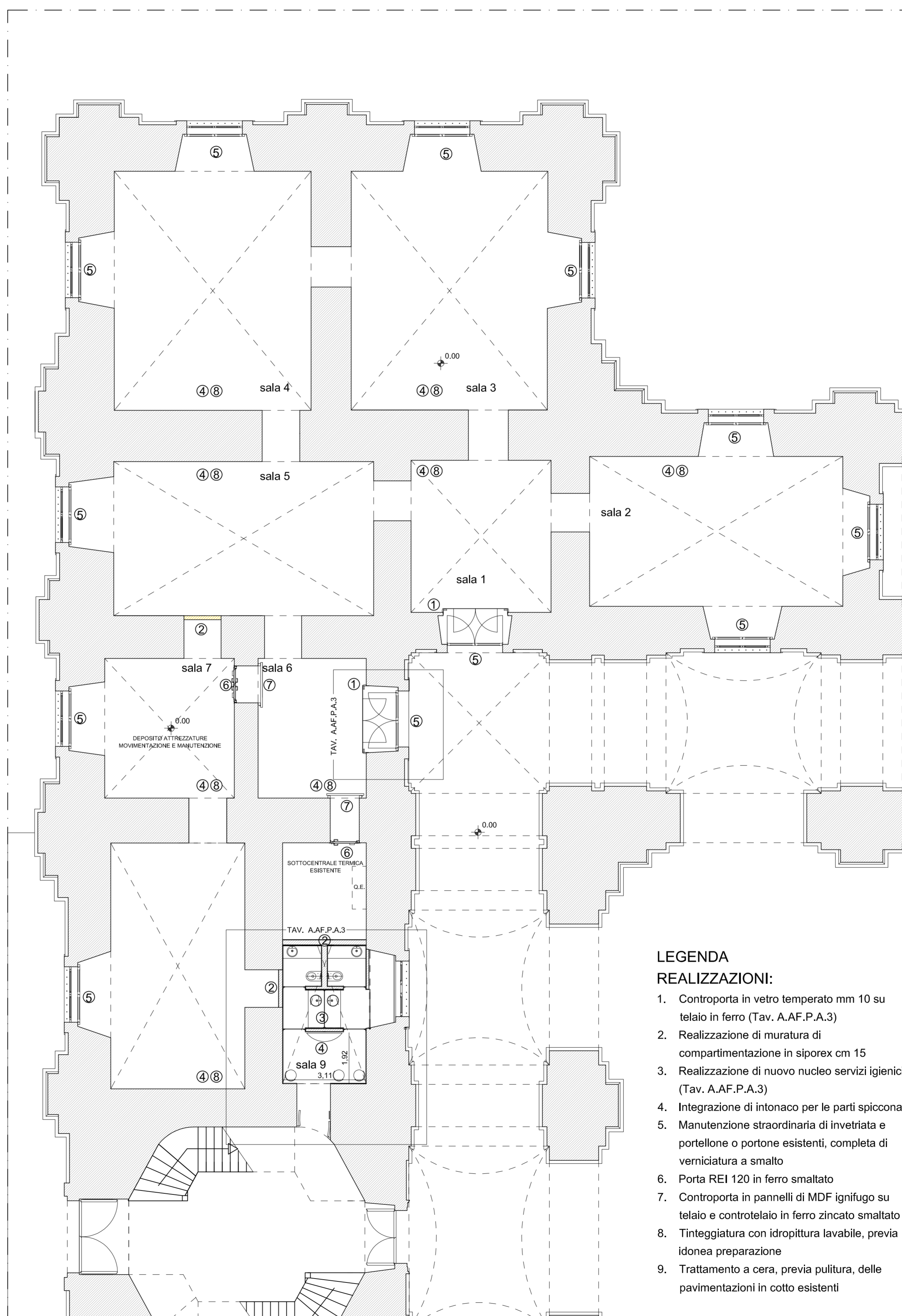


RILIEVO QUOTATO- PIANTA PIANO TERRA. Scala 1:100



IPOTESI DI PROGETTO - PIANTA PIANO TERRA. Scala 1:100



Ministero per i Beni e le Attività Culturali
Soprintendenza Speciale per il Patrimonio Storico, Artistico ed Etnoantropologico e per il Polo Museale della città di Napoli

Delibera CIPE 23/03/2012
Fondo per lo Sviluppo e la Coesione

Museo di Capodimonte
Opere di riqualificazione e valorizzazione funzionale

CUP F66D12000180000 *perizia n°.....del.....*

STRUTTURA TECNICA DI PROGETTAZIONE INTEGRATA

RESPONSABILE DEL PROCEDIMENTO: Soprintendente dott. Fabrizio Vona	COLLABORATORI: Architetti Rosa Romano, Francesco Passaro, Vincenzo Cavallo, Maria Chiara Baccelliere Ingegnere Roberta Spinosa
COORDINAMENTO DIREZIONE MUSEO: Dott.sse Paola Giusti, Linda Martino, Serena Mormone, Marina Santucci	
COORDINAMENTO TECNICO GENERALE: Arch. Liliana Marra	
PROGETTAZIONE ARCHITETTONICA: Arch. Liliana Marra	
ELABORATI CONTABILI Geom. Raffaele Napoleone	
PROGETTAZIONE IMPIANTI ELETTRICI E SPECIALI: Ing. Domenico Mascio	COLLABORATORI: P.L. Antonio Salvatore
STUDIO DI FATTIBILITA' E CONSULENZA SCIENTIFICA RETE DATI MINISTERO: Dott. Alberto Bruni	
COORDINAMENTO DELLA SICUREZZA IN FASE DI PROGETTAZIONE: Arch. Giosuè De Angelis	

PROGETTO DEFINITIVO

A.AF	ADEGUAMENTO FUNZIONALE	REV. 05/13
P.A.2	Nucleo "A": rilievo quotato e progetto di adeguamento funzionale	1:100